



GREEN LION



Green Lion

مبخره ديوان

SKU: GNDIWBAKHBK

Model No: GBR-26

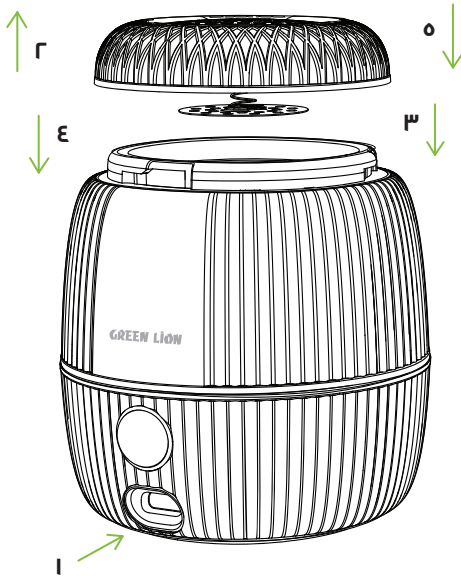
جدول المحتويات

٢	تحذيرات
٣	وضع الحماية
٤	مقدمة عن المنتج
٤	أجزاء الجهاز
٥	تحذيرات سلامة هامة
٥	وضع البخور
٦	تشغيل المنتج
٧	التبريد التلقائي
٧	مؤشر الضوء
٨	التخزين
٨	تعليمات السلامة العامة
٩	سلامة البطارية
١٠	المواصفات
١١	التخلص
١١	الضمان
١١	تواصل معنا

١. يحتوي هذا المنتج على عنصر تسخين يصل إلى ٧٠ درجة مئوية.
لا تلمس عنصر التسخين بأي جزء من الجسم أو أي مادة أخرى غير المادة الشبكية المرفقة.
٢. يحتوي هذا المنتج على بطاريات ليثيوم أيون. اتخذ الاحتياطات اللازمة عند التعامل مع بطاريات ليثيوم أيون.
٣. يُستخدم الجهاز فقط مع وسيط التبخير الموصى به. قد يؤدي استخدام مواد أخرى إلى مخاطر سامة أو حريق.
٤. لا تترك المنتج في درجات حرارة عالية أو رطوبة.
٥. لا تستخدم المنتج في حالة وجود غاز قابل للاشتعال في الهواء.
٦. يحتوي هذا المنتج على أجزاء صغيرة؛ يُرجى إبعاده عن متناول الأطفال والحيوانات الأليفة.
٧. هذا المنتج ليس مقاومًا للماء؛ يُرجى إبقاؤه جافًا.
٨. لا تسقط هذا المنتج أو ترميه أو تُسيء استخدامه.
٩. لا تحاول إصلاح هذا المنتج بنفسك أبدًا.
١٠. لا تستخدم المنتج أثناء القيادة. سيؤدي عدم اتباع هذه التعليمات إلى إبطال الضمان، وقد يؤدي إلى تلف جسيم أو دائم للبطارية أو المنتج، أو في أسوأ الأحوال، قد يتسبب في إصابة شخصية خطيرة أو يؤدي إلى حريق.

دليل البدء السريع:

١. اشحن المنتج بالكامل قبل الاستخدام الأول.
٢. افتح المقبس الأمامي.
٣. ضع البخور.
٤. أغلق المقبس.
٥. اضغط مع الاستمرار على مفتاح التشغيل/الإيقاف لمدة ثانيتين.
٦. انتظر ٣ ثوانٍ حتى يبدأ الدخان.
٧. لإيقاف التشغيل: اضغط مع الاستمرار لمدة ثانيتين في وضع التشغيل.



ملاحظة:

أثناء الاستخدام، إذا أضاء مؤشر الجهاز باللون الأحمر، فهذا يعني أن طاقة الجهاز منخفضة ويحتاج إلى شحن كافٍ للحفاظ على طاقة البطارية. في حال تلف الجهاز أو حدوث مشاكل أخرى نتيجة عدم شحنه في الوقت المناسب لفترة طويلة، فلن تكون الشركة المصنعة مسؤولة عن ذلك.

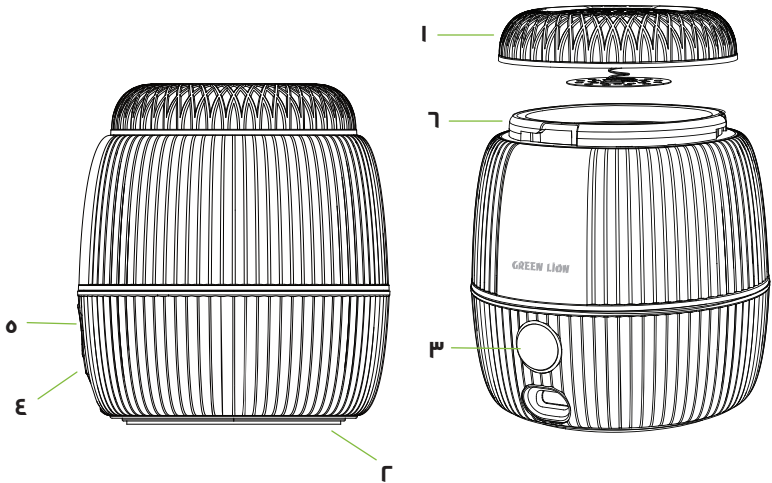
وضع الحماية

- (1) بعد 120 ثانية من التشغيل المتواصل، سيتوقف الجهاز تلقائيًا، ويمكن إعادة تشغيله بعد 30 ثانية.
- (2) في حالة التشغيل المتقطع، إذا تجاوزت درجة الحرارة الداخلية 90 درجة مئوية، سيتوقف الجهاز تلقائيًا، ويمكن إعادة تشغيله بعد 30 ثانية.
- (3) توخَّ الحذر عند فتح المقبس، فقد يكون المنتج المتبقي والسيراميك ساخنين.

مقدمة عن المنتج

هذا المنتج عبارة عن مبخرة محمولة أنيقة وعالية الجودة. توضع الرقائق داخل حجرة خزفية مزودة بعنصر تسخين يسخن حتى درجة حرارة الفحم (٤٠٠-٤٥٠ درجة مئوية). ولأن عنصر التسخين لا يستخدم شمعا، يحتفظ الدخان برائحته الأصلية عالية الجودة، مما يجعل المبخرة أسرع وأسهل استخداما من الطرق التقليدية مع الحفاظ على دخان البخور عالي الجودة.

أجزاء الجهاز



١. المخرج
٢. مدخل الهواء
٣. مؤشر ضوئي
٤. شاحن USB صغير
٥. مفتاح تشغيل/إيقاف
٦. حجرة البخور

تحذيرات سلامة هامة

١. قد يسخن محتوى هذا المنتج وقد يبقى ساخناً بعد الاستخدام.
لا تلمس المقبس أو حجرة البخور أو أي شيء قريب من عنصر التسخين بأطراف أصابعك.
٢. لا تستخدم المنتج دون توصيل المقبس بالجزء الأمامي من المنتج.
٣. عند استخدام المنتج، تأكد من أن المقابس على مسافة آمنة لا تقل عن ٢٠ سم من أي جزء من الجسم، بما في ذلك الشعر والملابس.
٤. أبقِ المنتج بعيداً عن أي أقمشة أو مواد قابلة للاشتعال، بما في ذلك على سبيل المثال لا الحصر الملابس والأوشحة، وما إلى ذلك.
٥. سيبرد هذا المنتج تلقائياً لمدة ٣ ثانية بعد استخدامه لمدة ١٢ ثانية. لا تقاطع عملية التبريد.
٦. لا تغطِ المنتج بأي شيء حتى يبرد تماماً، بحد أدنى ٣٠ ثانية بعد آخر استخدام، فقد يظل محتفظاً بالحرارة أو متوهجاً.
٧. أعد دائماً ملء المنتج ببخور جديد عند كل استخدام. لا تستخدم نفس قطع البخور أكثر من مرة. سيؤدي عدم اتباع هذه التعليمات إلى إلغاء الضمان، وقد يؤدي إلى تلف جسيم أو دائم للبطارية أو المنتج، أو في أسوأ الأحوال، قد يتسبب في إصابة شخصية خطيرة أو حريق.

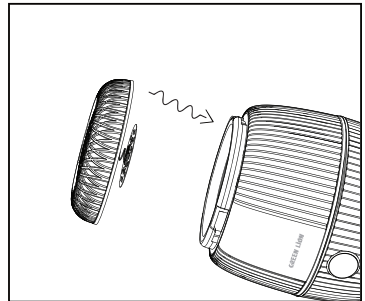
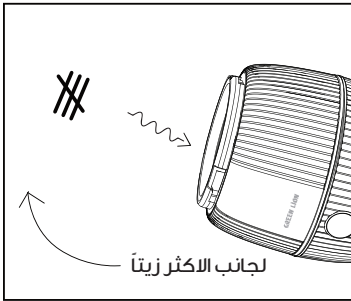
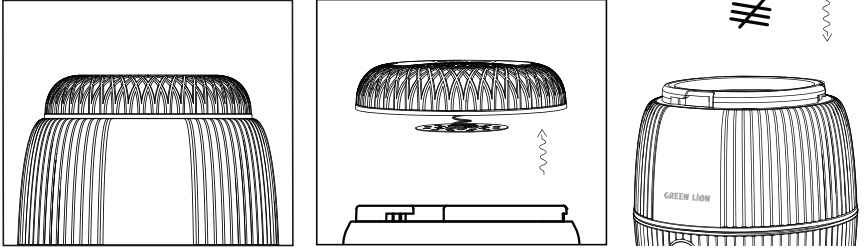
وضع البخور

١. افتح المخرج كما هو موضح.
٢. ضع البخور داخل المنتج، مع التأكد من وضعه في مكانه الصحيح للاشتعال ورائحة زكية. أبقِ البخور على مسافة مثالية من عنصر التسخين للحصول على أفضل جودة دخان.

نصائح:

قطع البخور الصغيرة تُقلل من وقت التسخين.

لا تُفرط في ملء البخور أو تكديسه بإحكام. سيُقلل هذا من نفاذ الهواء ويُقلل من انبعاث الدخان.
يؤثر نوع وجودة البخور على كمية الدخان.
٣. أعد تركيب المخرج على المنتج.



تشغيل المنتج

١. ستدفع المروحة الدخان للخارج على دفعات (تشغيل المنتج، تشغيل لمدة ٣ ثوانٍ وإيقاف لمدة ثانيتين).
٢. للحصول على أفضل أداء، أمسك المنتج بزاوية ٠ درجة مع إمالة المخرج لأعلى. تجنب استخدام المنتج عمودياً.
٣. أوقف تشغيل المنتج لمدة ٦٠ ثانية عند بدء التشغيل.

التبريد التلقائي

١. بعد الاستخدام لفترة زمنية محددة، سيبرد المنتج تلقائيًا لمدة ٣٠ ثانية. سيتم إيقاف تشغيل مروحة عنصر التسخين.
٢. لمزيد من الأمان، سيبدأ مستشعر داخل الغلاف سلسلة تبريد في حال ارتفاع درجة الحرارة بشكل كبير. أثناء التبريد، لا يمكن تشغيل المنتج، ولا حاجة للضغط على زر التشغيل/الإيقاف. يُرجى التأكد من عدم انسداد مدخل ومخرج الهواء أثناء التبريد.
٣. **ملاحظة:** عند استخدام المنتج بشكل متكرر لفترة قصيرة، ستظل وظيفة التبريد نشطة.

مؤشر الضوء

١. ضوء أخضر: المنتج قيد التشغيل؛ عنصر التسخين والمروحة قيد التشغيل.
 ٢. نبضات خضراء بطيئة: المنتج قيد التبريد؛ عنصر التسخين والمروحة متوقفان.
 ٣. نبضات حمراء سريعة: المنتج قيد الشحن.
 ٤. ضوء أحمر: المنتج قيد الشحن.
 ٥. عند شحن المنتج، يُضيء مؤشر LED باللون الأخضر الساطع وهكذا. يُفضل الاستمرار في الشحن لمدة ٣٠ دقيقة للتأكد من شحن المنتج بالكامل.
 ٦. ضوء أحمر/أخضر سريع: تم اكتشاف خطأ، وسيتوقف المنتج عن العمل.
- يتطلب صيانة. أبقِ المنتج متوقفًا عن التشغيل دائمًا.

التنظيف:

- لا يُمكن تنظيف المنتج أو أي جزء منه في غسالة الأطباق. سيؤدي ذلك إلى تلفه. لا تستخدم الماء أو منظفات التنظيف داخل حجرة البخور. قد يؤدي ذلك إلى إتلاف عنصر التسخين.
- استخدم فرشاة التنظيف أو الملقط المرفقين لتنظيف أي بقايا من حجرة البخور.

استخدم فرشاة التنظيف والملقط المرفقين لتنظيف ثقوب الشبكة. يمكن إزالة الشبكة والمخرج ووحدة الدفع من المنتج لتنظيفها بشكل منفصل. لا تفقد الشبكة. لا تنظف عنصر التسخين نفسه. لن يؤدي ذلك إلى تحسين الأداء وقد يتلف المنتج. لا تستخدم أصابعك عند تنظيف المنتج أو أجزائه.

التخزين

١. قبل تخزين المنتج، تأكد دائمًا من إيقاف تشغيله.
٢. خزن المنتج في درجة حرارة الغرفة، ويفضل أن تكون بين ٥ درجات مئوية و ٢٠ درجة مئوية، للحصول على أفضل النتائج.
٣. خزن المنتج في مكان بارد وجاف.
٤. لا تخزن المنتج أبدًا في أي مكان معرض لدرجات حرارة عالية، مثل بالقرب من موقد مفتوح، أو مدفأة، أو سيارة خارجية، أو مرآب، أو في الشمس.
٥. أبقِ المنتج بعيدًا عن متناول الأطفال والحيوانات الأليفة.

تعليمات السلامة العامة

استخدم محول ه فولت فقط لشحن المنتج. اشحن بطارية فارغة تمامًا؛ يستغرق هذا ساعتين. افحص المنتج دائمًا للتأكد من عدم وجود أي علامات تلف أو تشوه أو انتفاخ قبل الشحن. في حال وجود أي علامات تلف أو تشوه أو انتفاخ، توقف عن شحن البطارية واتبع الإجراءات الصحيحة للتخلص من المنتج. خزن المنتج دائمًا في بيئة مقاومة للحريق وبعيدًا عن المواد القابلة للاشتعال. لا تشحن البطاريات أبدًا دون مراقبة. ابقَ دائمًا على مسافة مراقبة مستمرة لعملية الشحن للاستجابة لأي مشاكل محتملة. لا تشحن أبدًا منتجًا مشوهًا أو منتفخًا أو منتفخًا. سيؤدي الاستمرار في شحن بطارية بدأت بالانتفاخ إلى نشوب حريق. اتبع هذه الخطوات

إذا لاحظت أي تشوه في المنتج:

١. أوقف عملية الشحن بفصل الشاحن.

٢. أخرج المنتج من مساحة الشحن الداخلية.

٣. ضعه في مكان مفتوح غير قابل للاشتعال.

٤. راقبه لمدة ٣٠ دقيقة تقريبًا من مسافة آمنة.

٥. اتبع الإجراءات الصحيحة للتخلص من المنتج.

· اشحن بطارية ليثيوم أيون الخاصة بك باستخدام شاحن بطاريات ليثيوم أيون عالي الجودة ومخصص.

قد لا تتمكن الشحن رديئة الجودة من شحن بطايرتك أو حمايتها بشكل صحيح، وقد تكون خطيرة.

· اشحنها في درجة حرارة الغرفة: من ٣٢ إلى ١١٣ درجة فهرنهايت / من ٠ إلى ٤٥ درجة مئوية.

· فرِّغها في درجة حرارة محيطية: من ٣٢ إلى ١٤٠ درجة فهرنهايت / من ٠ إلى ٦٠ درجة مئوية.

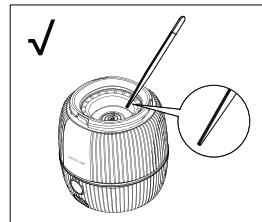
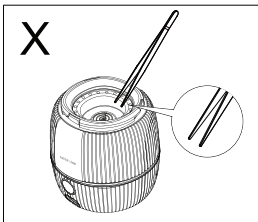
دع البطارية تبرد إلى درجة حرارة الغرفة قبل الشحن.

· أثناء تفريغ البطارية والتعامل معها، يجب ألا تتجاوز درجة حرارة البطارية ٧٠ درجة مئوية / ١٦٠ درجة فهرنهايت.

سلامة البطارية

· بطاريات ليثيوم أيون القابلة لإعادة الشحن لا تدوم طويلًا.

عندما تفقد البطارية ٢٠٪ من سعتها الأولية، لا تدوم البطاريات الأربع طويلًا، ويجب التخلص منها بشكل صحيح.



رقم الموديل	GBR-٢٦
المادة	ABS
البطارية	١٥٠٠ مللي أمبير/ ساعة
الطاقة	١٠ واط
الجهد	٥ فولت
درجة حرارة التسخين	٢٥-٣٠ درجة مئوية
منفذ الشحن	النوع C
مدة الشحن	٢-٣ ساعات
مدة الاحتراق لمرة واحدة	١٢٠ ثانية
دورة الاحتراق	٨-١٠ مرات لكل شحنة
وزن المنتج	٣٢٠ غرام
أبعاد المنتج	٨٣*١١٠*١٢٥ مم

التخلص

لا يجوز التخلص من هذا المنتج كنفائيات منزلية غير مُفرزة. من المهم فصل هذه النفائيات لمعالجتها وإعادة تدويرها بشكل صحيح، بما يتوافق مع اللوائح المحلية لإدارة النفائيات.

الضمان

المنتجات التي يتم شراؤها مباشرة من موقع **Green Lion** أو من متجرنا تأتي مع ضمان لمدة ٢٤ شهرًا.

عند شراء منتجات **Green Lion** من أي من الموزعين المعتمدين لدينا، ستحصل على ضمان لمدة ١٢ شهرًا. إذا كنت ترغب في تمديد هذا الضمان، توجه إلى موقعنا على <https://www.greenlion.net/warranty> واملأ الاستمارة بمعلوماتك. لا تنسَ تحميل صورة المنتج أيضًا. بعد أن نقوم بمراجعة وقبول طلبك، سنرسل لك بريدًا إلكترونيًا للتأكيد تمديد ضمان المنتج الخاص بك.

لمزيد من المعلومات، يرجى زيارة:

<https://www.greenlion.net/warranty>

تواصل معنا

إذا كان لديك أي استفسارات حول سياسة الخصوصية هذه، يرجى الاتصال بنا عبر:

الموقع الإلكتروني: <https://www.greenlion.net/>

المبيعات: sales@greenlion.net

دعم الخدمة: Support@greenlion.net

تليجرام: [@greenlion_global](https://www.t.me/greenlion_global)

انستغرام: [@greenlion_global](https://www.instagram.com/greenlion_global)