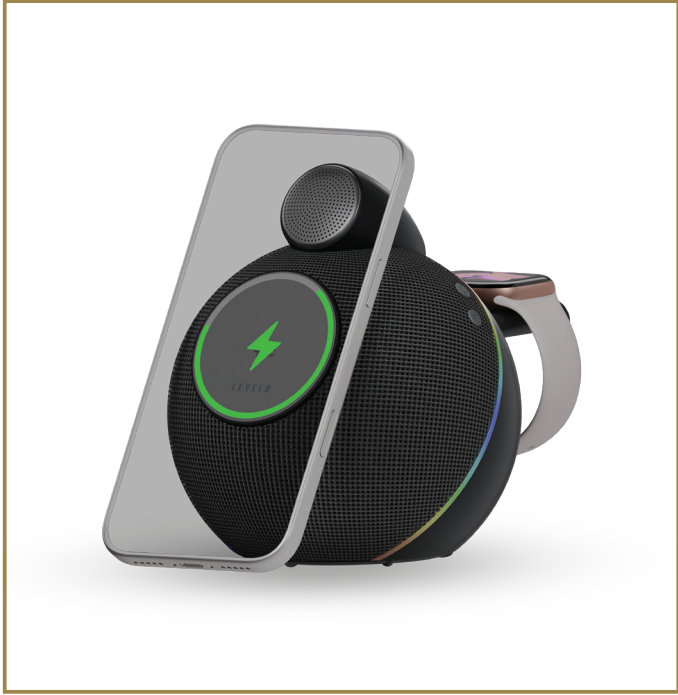


**M** LEVEL D



**Levelo**

**شاحن لاسلكي AIRA  
مع مكبر صوت**

**SKU: LVLAIRAWCBK**

## جدول المحتويات

٢	نظرة عامة على المنتج
٢	المواصفات
٣	مميزات المنتج
٤	عرض تخطيطي
٥	إرشادات إمدادات الطاقة
٥	أوضاع الشحن المغناطيسي
٨	تشغيل وحدة الإخراج
٩	وصف وظائف الزر
١٢	تعليمات إقران البلوتوث
١٣	احتياطات السلامة
١٤	بيان لجنة الاتصالات الفيدرالية
١٥	التخلص من المنتج
١٦	الضمان
١٦	تواصل معنا

## نظرة عامة على المنتج

شاحن AIRA اللاسلكي المزود بمكبر صوت هو جهاز متعدد الوظائف مصمم لتوفير الشحن اللاسلكي وصوت عالي الجودة في تصميم أنيق وصغير الحجم. مزود بتقنية Qi2، يوفر شحنًا لاسلكيًا بقوة ٢٥ واط للأجهزة المتوافقة، مما يضمن توصيلًا سريعًا وفعالًا للطاقة. يوفر مكبر الصوت المدمج بقوة ١٠ واط صوتًا غامرًا، معززًا بخاصية الاستريو اللاسلكي الحقيقي لصوت نقي وقوي. يتميز الجهاز أيضًا بمغناطيس Neof قوي، مما يضمن تثبيتًا آمنًا للأجهزة، بينما يُضفي الضوء المحيط لمسحة أنيقة على جهازك. تضمن مسافة الإرسال التي تبلغ ١٠ أمتار لجهاز AIRA اتصالًا مستقرًا، مما يجعله إضافة مثالية لأنماط الحياة العصرية من خلال الجمع بين الراحة والصوت والشحن في جهاز واحد أنيق.

## المواصفات

إصدار تقنية Qi	Qi2، Qi
المدخلات	٩ فولت/٣ أمبير، ١٢ فولت/٣ أمبير، ٥ فولت/٣ أمبير
مخرج الهاتف	٧،٥ واط، ١٠ واط، ١٥ واط، ٢٥ واط
مخرج سماعات الأذن	٣ واط
مخرج الساعة	٢،٥ واط
إصدار البلوتوث	٥،٣

مخرج مكبر الصوت منخفض ومتوسط المدى	٤ أو ١٠ واط
مخرج مكبر الصوت عالي التردد	٣ واط
أوضاع تأثير الإضاءة	٤ أوضاع
حجم المنتج	١٣٥ × ١٢٠ × ١٢٠ مم
وزن المنتج	حوالي ٦٠٠ غرام
مادة المنتج	PC + ABS + قماش

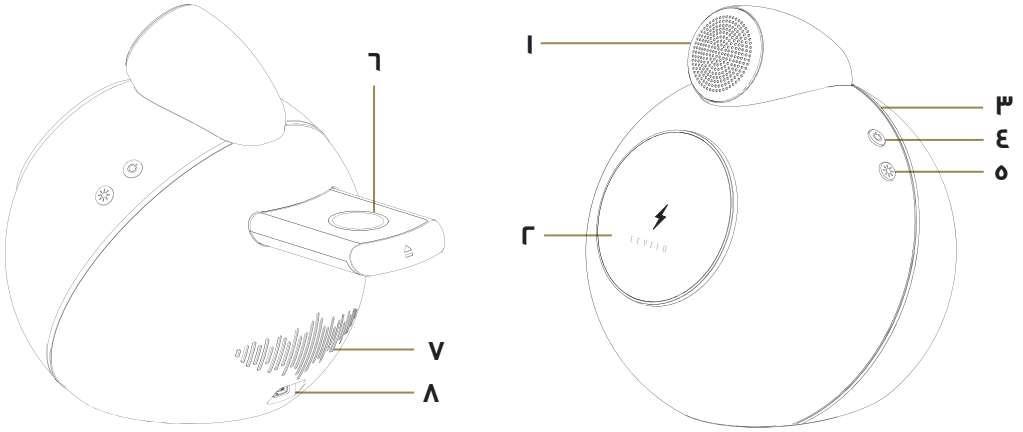
## مميزات المنتج

- a.** تقنية Qi12: توفر شحنًا لاسلكيًا بقوة ٢٥ واطًا للأجهزة المتوافقة، مما يضمن شحنًا سريعًا وفعالًا.
- b.** مكبر صوت مدمج بقوة ١٠ واط: يوفر صوتًا نقيًا وغامرًا، مما يُحسّن تجربتك الصوتية سواء كنت تستمع إلى الموسيقى، أو تشاهد مقاطع الفيديو، أو تُجري مكالمات.
- c.** ستيريو لاسلكي حقيقي: يضمن أداءً صوتيًا ستيريو عالي الجودة، ويوفر تجربة استماع واضحة وممتعة.
- d.** ملحق مغناطيسي قوي: يستخدم مغناطيسات Ne٢ قوية لتثبيت جهازك في مكانه بإحكام، مما يضمن ثباته وأمانه أثناء الشحن.
- e.** ضوء متوهج محيطي: يُضيف لمسة أنيقة وعصرية إلى جهازك، ويخلق جوًا بصريًا جذابًا.
- f.** مسافة نقل ١٠ أمتار: تضمن اتصالًا موثوقًا ومستقرًا، مما يسمح لك

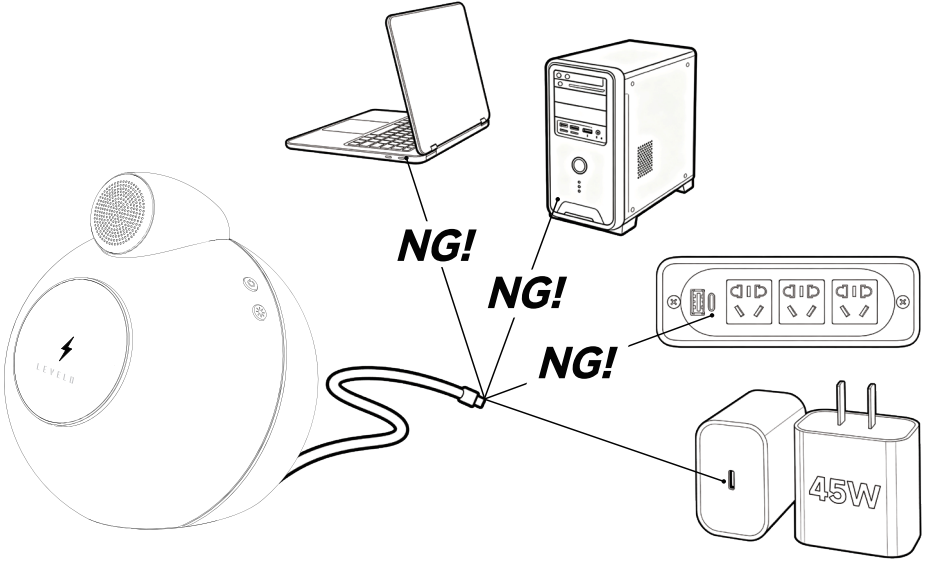
باستخدام الجهاز عن بُعد دون انقطاع.

9. تصميم أنيق وصغير الحجم: يجمع بين الشحن اللاسلكي ووظائف الصوت في وحدة واحدة مريحة، مما يجعله حلاً عملياً وموفرًا للمساحة.

## عرض تخطيطي



1. مكبر الصوت
2. موضع إخراج الشحن اللاسلكي القياسي
3. شريط إضاءة دائري
4. زر الوظائف
5. زر الإضاءة
6. موضع شحن الساعة / سماعة الأذن
7. فتحة تهوية الصوت
8. واجهة إدخال من النوع C

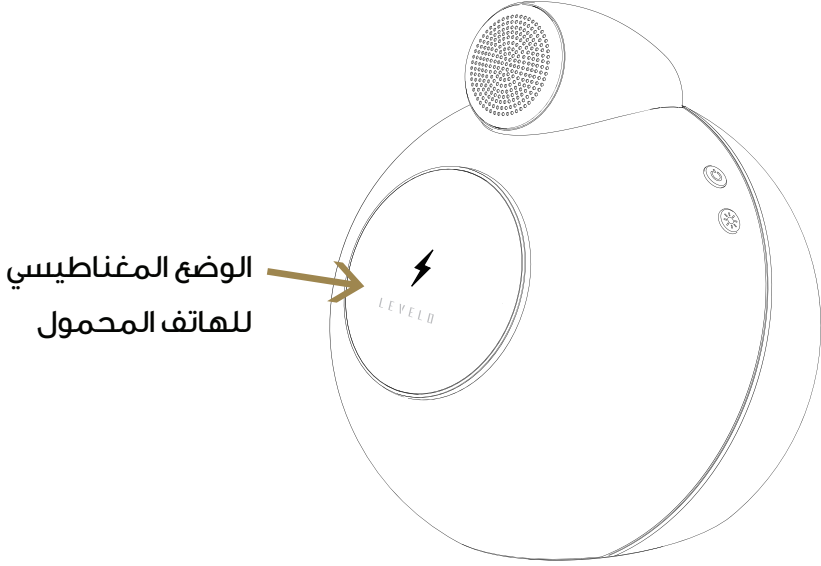


للحصول على أفضل أداء، لا تستخدم أجهزة الكمبيوتر المحمولة أو أجهزة الكمبيوتر لتشغيل الشاحن اللاسلكي. من الضروري استخدام مصدر طاقة بقوة PDE ه واط أعلى لضمان التشغيل السليم. الشواحن المتصلة بأجهزة الكمبيوتر المحمولة أو أجهزة الكمبيوتر، كما هو موضح في الصورة، غير مناسبة لتشغيل الجهاز. استخدم فقط شاحنًا بقوة ه واط متصلًا مباشرة بمقبس كهربائي لتوفير الطاقة اللازمة للشاحن اللاسلكي.

## أوضاع الشحن المغناطيسي

يتوافق الشاحن اللاسلكي مع الهواتف المحمولة التالية:  
ا. آيفون: متوافق مع جميع طرازات iPhone ١٢/١٣/١٤/١٥/١٦/١٧.

٢. آيفون ٨/١١ و iPhone SE (الجيل الثاني/الثالث): تتطلب هذه الطرازات غطاء هاتف MagSafe قياسيًا للشحن المغناطيسي.
٣. هواتف Android: يمكن شحن الهواتف التي تدعم معيار Qi لاسلكيًا، ولكن يلزم وجود غطاء هاتف MagSafe لتمكين الشحن المغناطيسي.



- الأجهزة التالية متوافقة مع الشاحن اللاسلكي عند وضعها في الوضع المغناطيسي الصحيح لشحن مثالي:
١. ساعة آبل: مناسبة لسلسلة Ultra ١/٢ و Apple Watch ١/٢/٣/٤/٥/٦/٧/٨/٩/١٠/١١/١٢.
٢. علبة شحن سماعات الأذن: مناسبة لـ:
- ٢/٣/٤ AirPods (مع علبة شحن لاسلكية)، ٢/٣ AirPods pro (تدعم جميع سماعات الأذن اللاسلكية TWS).
- تدعم هواوي وسامسونج الشحن اللاسلكي لسماعات الأذن المتوافقة مع معيار الشحن اللاسلكي Qi.



AirPods  
2nd



AirPods  
3rd



AirPods  
Pro



AirPods  
Pro 2nd



AirPods  
Pro 3rd



AirPods 4th Noise  
Reduction Version

### ٣. ساعات هواوي:

مناسبة ل:

السلسلة ٤: هواوي واتش ٤/هواوي واتش ٤ برو، إلخ.

السلسلة ٣: هواوي واتش ٣/هواوي واتش ٣ برو/هواوي واتش ٣ برو الجديدة، إلخ.

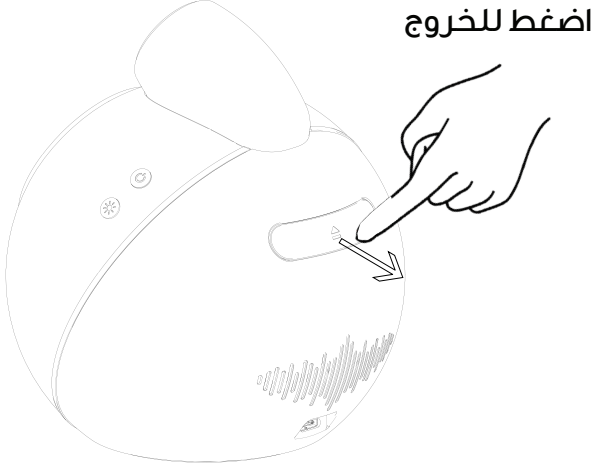
السلسلة جي تي: هواوي واتش جي تي ٢ برو/هواوي واتش جي تي ٣/هواوي واتش جي تي ٤/هواوي واتش جي تي ٥ برو/هواوي واتش جي تي ٥ برو، إلخ.

**ملاحظة:** تأكد من محاذاة الهاتف بشكل صحيح في الوضع المغناطيسي للشحن مثالي.

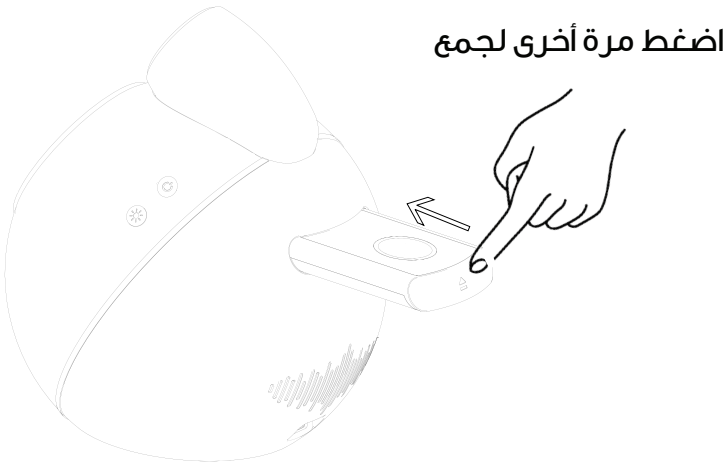


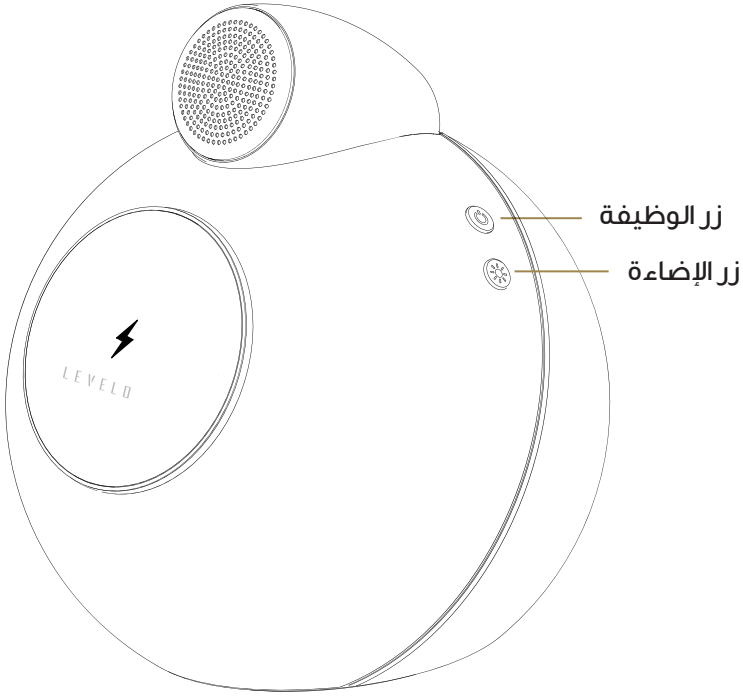
## تشغيل وحدة الإخراج

1. اضغط للإخراج: لإخراج الوحدة، اضغط ببساطة على المنطقة المحددة، مما يؤدي إلى إخراجها ليسهل الوصول إليها.

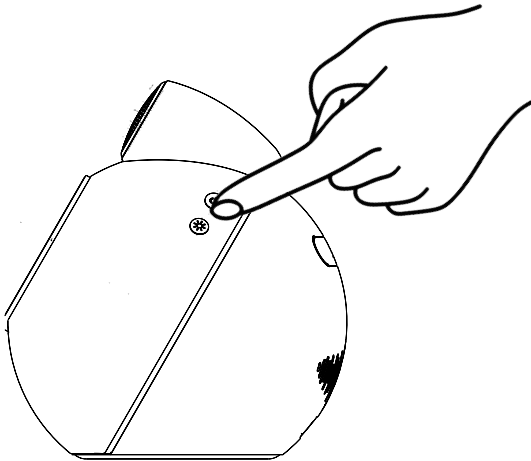


2. اضغط مرة أخرى للجمع: لإعادة الوحدة إلى مكانها، اضغط مرة أخرى، وسوف تنزلق تلقائيًا إلى موضعها الأصلي.





ا. زر الوظيفة



١. تفعيل الجهاز: لتفعيله أو إيقافه، اضغط مطولاً على زر الوظيفة. عند تشغيل الجهاز، يضيء الضوء الأزرق، وعند إيقافه، يدخل الجهاز في وضع الاستعداد دون أي ضوء. عند نجاح اتصال البلوتوث، يبقى الضوء الأزرق مضاءً.

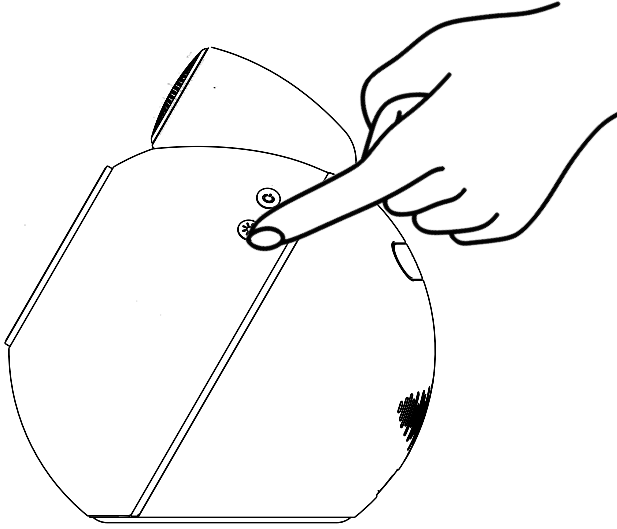
٢. اتصال البلوتوث: بعد تشغيل الجهاز، يدخل تلقائياً في وضع اقتران البلوتوث، ويومض الضوء الأزرق ببطء. إذا تجاوز وقت الاتصال ٦٠ ثانية أو لم يكن البلوتوث متصلاً، يدخل الجهاز في وضع الاستعداد. اضغط على زر الوظيفة مرة واحدة لمحاولة الاقتران مرة أخرى.

٣. التحكم في التشغيل: أثناء التشغيل، يؤدي الضغط على زر الوظيفة مرة واحدة إلى إيقاف الموسيقى مؤقتاً، وسيتغير الضوء الأزرق إلى نمط إيقاعي. اضغط على الزر مرة أخرى لاستئناف التشغيل، وسيعود الضوء إلى حالة الثبات.

٤. إقران TWS: بعد تشغيل الجهاز، انقر نقرًا مزدوجًا على زر الوظيفة، أو انقر نقرًا مزدوجًا على جهازين في بيئة ضوء أزرق. سيبدأ الجهازان في الإقران تلقائياً، ويمكنك الدخول إلى إعدادات وظيفة TWS. سيومض الضوء الأزرق بسرعة أثناء هذه العملية ويبقى ثابتاً بعد الانتهاء.

٥. إعادة الضبط ومسح البيانات: بعد تشغيل الجهاز، اضغط مطولاً على زر الوظيفة لمدة ٨ ثوانٍ لإعادة الضبط ومسح البيانات. بعد الانتهاء، سيدخل الجهاز في وضع الاستعداد مع استمرار تشغيل الضوء الأزرق.

٦. شحن السماعة: عند توصيل كابل T-C، ستبدأ السماعة في الشحن تلقائياً. أثناء عملية الشحن، سيضيء الضوء الأحمر، وينطفئ بعد اكتمال الشحن.



١. نمط إضاءة التشغيل/الإيقاف: عند تشغيل مكبر الصوت أو إيقاف تشغيله، يُضيء شريط الضوء المزدوج بلون أخضر واحد من الأعلى إلى الأسفل، ثم يُكرر الحركة بنمط دائري من الأعلى إلى الأسفل.
٢. ضوء وضع التشغيل: أثناء تشغيل مكبر الصوت للصوت، ستعرض حلقة الضوء إيقاعًا أخضر، مما يُشير إلى أن الجهاز نشط ويُصدر صوتًا.
٣. ضوء وضع الاستعداد: عندما يكون مكبر الصوت في وضع الاستعداد (غير نشط)، تُظهر حلقة الضوء تأثيرًا أخضرًا متقطعًا، مما يُشير إلى أن مكبر الصوت قيد التشغيل ولكنه غير مُستخدم حاليًا.
٤. زر اللمسة الأولى (الإضاءة الليلية): يُفَعّل الضغط على زر اللمس مرة واحدة إضاءة ليلية بسطوع ٧٥٪، مما يُوفر إضاءة ناعمة وخفيفة.
٥. زر اللمسة الثانية (الإيقاع الأخضر): يُغَيّر الضغط على الزر مرة ثانية حلقة الضوء لعرض إيقاع أخضر، مما يُضيف تأثيرًا بصريًا ديناميكيًا يتناسب مع نشاط مكبر الصوت.

٦. زر اللمسة الثالثة (إيقاع تغيير اللون): ستؤدي اللمسة الثالثة للزر إلى تغيير ألوان حلقة الضوء بنمط إيقاعي، مما يضيف تأثيرًا حيويًا وملونًا على تشغيل السماعة.

٧. زر اللمسة الرابعة (إيقاع التحديد): تُفعل الضغط الرابعة على زر اللمس عرضًا ضوئيًا على شكل تحديد، حيث يتحرك الضوء في تدفق مستمر حول الحلقة، مما يضيف تأثيرًا بصريًا جذابًا.

٨. إطفاء الضوء: لإطفاء الضوء، اضغط على زر الضوء للتحويل الخامس، مع التبديل بين أنماط الضوء (من إلى ه تحويلات، بشكل متكرر). أو يمكنك الضغط عليه بعد ٢٠ ثانية في أي من أوضاع الإضاءة الأربعة السابقة لإطفائه.

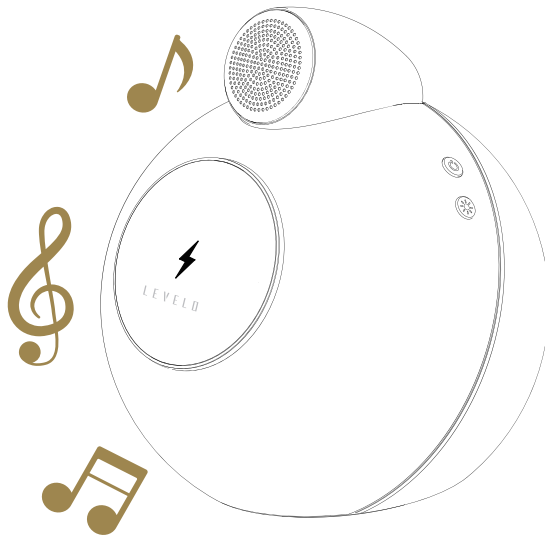
## تعليمات إقران البلوتوث

١. تفعيل البلوتوث: اضغط لفترة وجيزة على (⏻) لتفعيل وظيفة البلوتوث. ستسمع صوت تنبيه، مما يدل على أن السماعة جاهزة للإقران.

٢. الإقران مع الجهاز: على هاتفك المحمول، شغل البلوتوث، وابحث عن سماعة البلوتوث في قائمة أجهزة البلوتوث. ابحث عن "Aira" الذي سيظهر في القائمة. اختر "Aira" لتدخل تلقائيًا في وضع الإقران.

٣. تأكيد الإقران: بعد نجاح الإقران، ستسمع صوت تنبيه. السماعة الآن متصلة.

٤. الخروج من وضع البلوتوث: للخروج من وضع البلوتوث، اضغط لفترة وجيزة على (⏻) مرة أخرى، وسيتم إيقاف تشغيل وظيفة البلوتوث.



## احتياطات السلامة

١. لضمان شحن سريع، استخدم محول طاقة بقوة ٤٥ واط PD أو أعلى لتشغيل هذا الجهاز.
٢. للحصول على أفضل أداء، استخدم غطاء هاتف يدعم وظيفة MagSafe أو استخدم هاتف iPhone١٢ أو أحدث بدون غطاء.
٣. في حال وجود لوحة معدنية أو حلقة أو بطاقة ائتمان على ظهر الهاتف أو الغطاء، فقد يتسبب ذلك في اكتشاف جسم غريب، مما يعطل عملية الشحن. سيتم الإشارة إلى ذلك من خلال وميض مستمر للأضواء.
٤. عند استخدام تطبيقات مثل مشغلات الوسائط، قد يتجاوز معدل تبديد الطاقة سرعة الشحن. قد تؤدي مشاهدة مقاطع الفيديو أو الاستماع إلى الموسيقى أثناء الشحن إلى إبطاء عملية الشحن.
٥. احفظ هذا المنتج بعيدًا عن السوائل والغازات القابلة للاشتعال أو الانفجار.

١. يتوافق هذا الجهاز مع الجزء ١٥ من قواعد لجنة الاتصالات الفيدرالية. ويخضع تشغيله

للشروطين التاليين:

(١) يجب ألا يتسبب هذا الجهاز في حدوث تداخل ضار؛ و

(٢) يجب أن يتقبل هذا الجهاز أي تداخل وارد، بما في ذلك التداخل الذي قد يتسبب في تشغيل غير مرغوب فيه.

٢. قد تؤدي التغييرات أو التعديلات التي لم تتم الموافقة عليها صراحةً من قبل الجهة المسؤولة عن الامتثال إلى إبطال حق المستخدم في تشغيل الجهاز.

**ملاحظة:** تم اختبار هذا الجهاز وثبتت توافقه مع حدود الأجهزة الرقمية من الفئة B، وفقاً للجزء ١٥ من قواعد لجنة الاتصالات الفيدرالية.

صُممت هذه الحدود لتوفير حماية معقولة ضد التداخل الضار في التركيبات السكنية. يولد هذا الجهاز طاقة ترددات لاسلكية ويمكنه بثها، وإذا لم يتم تركيبه واستخدامه وفقاً للتعليمات، فقد يتسبب في حدوث تداخل ضار في الاتصالات اللاسلكية. ومع ذلك، لا يوجد ضمان بعدم حدوث تداخل في تركيب معين. إذا تسبب هذا الجهاز في حدوث تداخل ضار في استقبال الراديو أو التلفزيون، وهو ما يمكن تحديده بإيقاف تشغيل الجهاز ثم إعادة تشغيله، يُنصح المستخدم بمحاولة تصحيح التداخل باتباع واحد أو أكثر من الإجراءات التالية:

إعادة توجيه هوائي الاستقبال أو تغيير مكانه.

زيادة المسافة بين الجهاز وجهاز الاستقبال.

توصيل الجهاز بمأخذ كهربائي على دائرة مختلفة عن تلك الموصول بها جهاز الاستقبال.

استشارة الموزع أو فني راديو/تلفزيون ذي خبرة للحصول على المساعدة.

بيان تحذير الترددات اللاسلكية:

تم تقييم الجهاز للتأكد من استيفائه لمتطلبات التعرض العامة

للترددات اللاسلكية.  
يمكن استخدام الجهاز في ظروف التعرض المحمولة دون قيود.

## التخلص من المنتج

لا يجوز التخلص من هذا المنتج كنفايات منزلية غير مُفرزة. من المهم فصل هذه النفايات لمعالجتها وإعادة تدويرها بشكل صحيح، بما يتوافق مع لوائح إدارة النفايات المحلية.



المنتجات التي يتم شراؤها مباشرة من موقع **Levelo** الإلكتروني أو المتجر الفعلي تأتي مع ضمان لمدة ٢٤ شهرًا. إن منتجات **Levelo** التي يتم شراؤها من أي من وكلائنا المعتمدين مضمونة بضمن لمدة عام واحد. إذا كنت ترغب في تمديد هذا الضمان، فسوف تحتاج إلى الانتقال إلى موقعنا على <https://levelobrand.com/warranty> وملء النموذج اللازم، مع التأكد من تضمين معلوماتك الشخصية وصورة للمنتج. بعد تقييم طلبك وقبوله، سنرسل إليك إشعارًا عبر البريد الإلكتروني لتأكيد تمديد ضمان منتجك.

لمزيد من المعلومات، يرجى التحقق من:

الموقع الإلكتروني: <https://www.levelobrand.com/warranty>

## تواصل معنا

إذا كانت لديك أي أسئلة حول سياسة الخصوصية هذه، يرجى الاتصال بنا على:

[Info@levelobrand.com](mailto:Info@levelobrand.com)

الموقع الإلكتروني: <https://www.levelobrand.com/>

البريد الإلكتروني: [Info@levelobrand.com](mailto:Info@levelobrand.com)

انستغرام: [levelobrand](#)

فيسبوك: [levelobrand](#)