



Green Lion

**مكبر صوت
ALPS PR
اللاسلكي**

SKU: GNALSPKR8WBK
Model No: GL-SP25

جدول المحتويات

٢	نظرة عامة على المنتج
٢	المواصفات
٣	محتويات العبوة
٣	مكونات المنتج
٥	وصف مؤشر الضوء
٥	اتصال بلوتوث
٨	اتصال وفصل TWS
٩	وظيفة إعادة الضبط
١٠	استكشاف الأخطاء وإصلاحها
١٠	احتياطات السلامة
١٢	التخلص من المنتج
١٢	الضمان
١٢	اتصل بنا

نظرة عامة على المنتج

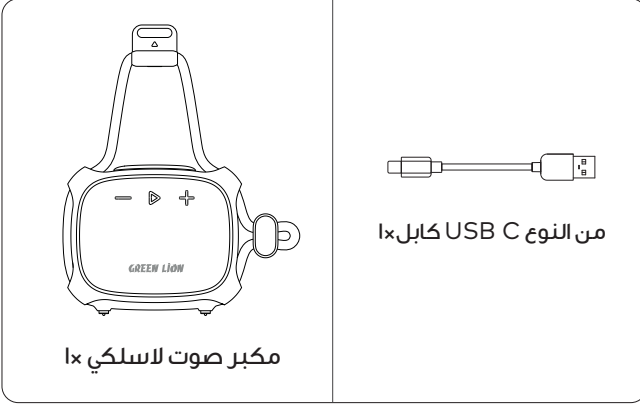
يُقدم مكبر الصوت اللاسلكي ALPS PRO من Green Lion صوتًا قويًا بتصميم خفيف الوزن وسهل الحمل، مثاليًا للأنشطة الخارجية مثل ركوب الدراجات والمشى لمسافات طويلة والسفر. مع تصنيف IPX7 لمقاومة الماء، فهو مصمم لتحمل العوامل الجوية. استمتع بعمر بطارية يصل إلى ٥,٥ ساعات، وصوت ستيريو حقيقي، وتحكم سهل مع حزام قابل للتعديل لمزيد من الراحة. كما يتميز بوضع تعزيز الصوت لتحسين الصوت، وشحن USB-C لإعادة الشحن السريع، مما يجعله خيارًا ذكيًا لمغامراتك.

المواصفات

رقم الموديل	GL-SP2٥
المادة	قماش + ABS
البطارية	١٨٠٠ مللي أمبير/ساعة
الطاقة	٨ واط
الجهد	٣,٧ فولت
بلوتوث	٥,٣ فولت
مسافة الإرسال	١٠ أمتار
مكبر الصوت	٤٥ مم
مقاوم للماء	IPX7
منفذ الشحن	USB-C
مدة الشحن	٣ ساعات
مدة التشغيل	٥,٥ ساعات
وزن المنتج	٢٥٦ جرام
أبعاد المنتج	١٠٩*٩٤*٥١ مم

محتويات العبوة

مكبر صوت لاسلكي x1
من النوع USB C كابل x1



مكونات المنتج



١. تشغيل/إيقاف التشغيل

ضغطة مطولة: اضغط مع الاستمرار لمدة ٨ ثوانٍ لتشغيل أو إيقاف تشغيل مكبر الصوت.

في حال تعطل مكبر الصوت، اضغط مع الاستمرار لمدة ٨ ثوانٍ لإعادة ضبطه.

٢. مفتاح معادل الصوت

ضغطة قصيرة: غَيِّر إعدادات معادل الصوت لضبط مستوى الصوت.

٣. وظائف البلوتوث

ضغطة مطولة (في حالة الاتصال): اضغط مع الاستمرار لمدة ثنيتين لفصل الجهاز الحالي.

ضغطة مطولة (في حالة انقطاع الاتصال): عند فصل البلوتوث، اضغط مع الاستمرار لمدة ثنيتين لإعادة الاتصال بآخر جهاز مقترن.

٤. التحكم في مستوى الصوت

ضغطة قصيرة: خفض مستوى الصوت.

ضغطة مطولة: الانتقال إلى الأغنية السابقة.

٥. التشغيل وإدارة المكالمات

ضغطة قصيرة: تشغيل الأغنية الحالية أو إيقافها مؤقتًا.

ضغطة مطولة: اضغط مع الاستمرار لمدة ثنيتين لرفض مكالمة واردة.

اضغط مع الاستمرار لمدة ثنيتين لتفعيل اتصال True Wireless Stereo (TWS) لفصل الاتصال، اضغط مع الاستمرار مرة أخرى.

اضغط مع الاستمرار لمدة ٥ ثوانٍ لمسح معلومات الاقتران واستعادة مستوى الصوت الافتراضي. سيؤدي هذا أيضًا إلى إصدار صوت تنبيه وإيقاف تشغيل السماعة تلقائيًا.

نقرة مزدوجة: انقر نقرًا مزدوجًا على الزر عند توصيل البلوتوث بالهاتف لإعادة الاتصال بآخر رقم تم الاتصال به.

٦. رفع الصوت

ضغطة قصيرة: رفع مستوى الصوت.

ضغطة مطولة: الانتقال إلى الأغنية التالية.

منفذ شحن النوع C: استخدم هذا المنفذ لشحن السماعة.

وصف مؤشر الضوء

مؤشر البلوتوث

تشغيل الضوء مضاء <input type="radio"/>	اتصال بلوتوث ضوء وامض 
تشغيل الموسيقى الصوت مطفأ <input checked="" type="radio"/>	تم الاتصال بنجاح يبقى الضوء مضاء <input type="radio"/>

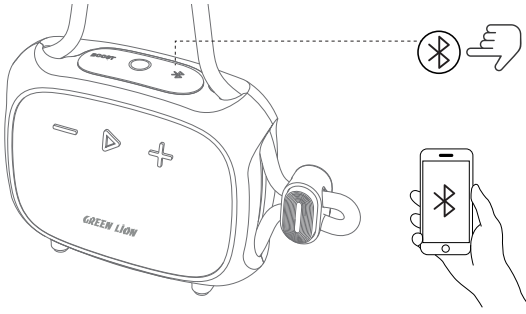
مؤشر الشحن

الشحن وميض ضوء زر التشغيل 	اتصال بلوتوث زر التشغيل ضوء مطفأ <input checked="" type="radio"/>
---	---

اتصال بلوتوث

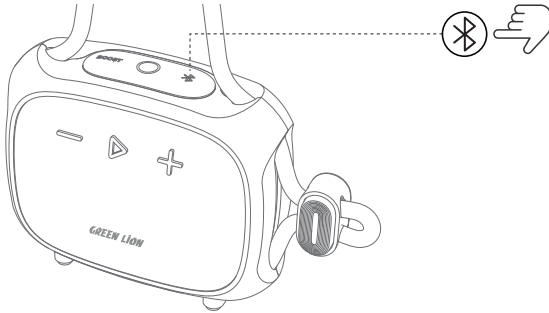
١. اتصال بلوتوث:

عند تشغيل مكبر الصوت، سيدخل تلقائيًا في وضع إقران بلوتوث، مما يسمح له بالاتصال بسلسلة بجهازك. ما عليك سوى تفعيل بلوتوث على جهازك لإقرانه بمكبر الصوت والاستمتاع بالصوت.



٢. فصل السماعة:

لفصل السماعة عن جهازك، اضغط على زر البلوتوث مرتين متتاليتين. سيؤدي ذلك إلى فصل اتصال البلوتوث بأمان، مما يتيح لك إعادة الاتصال بسهولة أو التبديل إلى جهاز آخر.

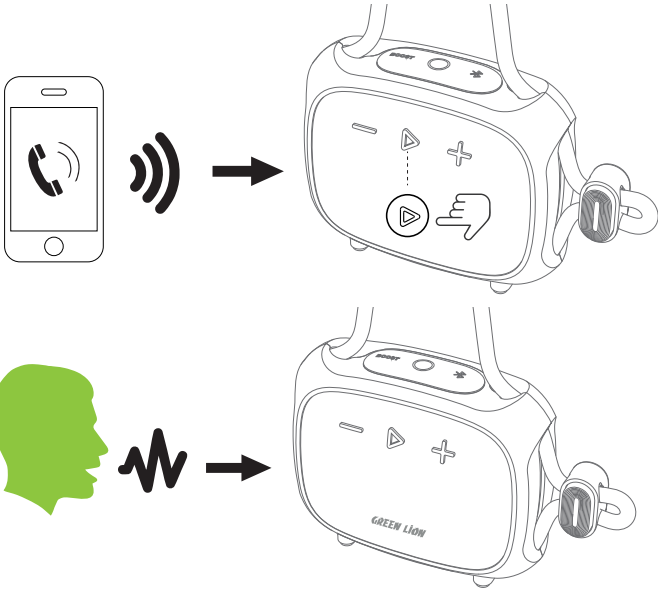


٣. إعادة توصيل مكبر الصوت:

تتصل بعض أجهزة البلوتوث تلقائيًا عند تشغيلها. إذا لم يتصل مكبر الصوت تلقائيًا، فاضغط مع الاستمرار على زر التشغيل لتوصيله بأخر جهاز مقترن.

٤. خاصية التحدث الحر:

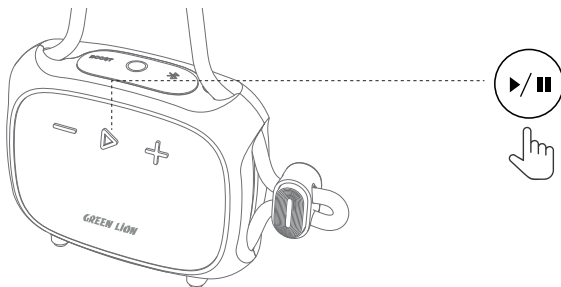
تتيح لك خاصية التحدث الحر إدارة المكالمات مباشرةً من مكبر الصوت.



١. اضغط ضغطة قصيرة للرد على مكالمة واردة.
 ٢. اضغط ضغطة قصيرة مرة أخرى لإغلاق المكالمة.
 ٣. اضغط ضغطة مطولة لرفض مكالمة واردة.
 ٤. اضغط ضغطتين لإعادة الاتصال بالرقم الأخير.

ه. التحكم بالموسيقى:

تحكم بتشغيل الموسيقى مباشرةً من السماعَة باتّباع الخطوات التالية:
 اضغط لفترة وجيزة لتشغيل الموسيقى أو إيقافها مؤقتًا.



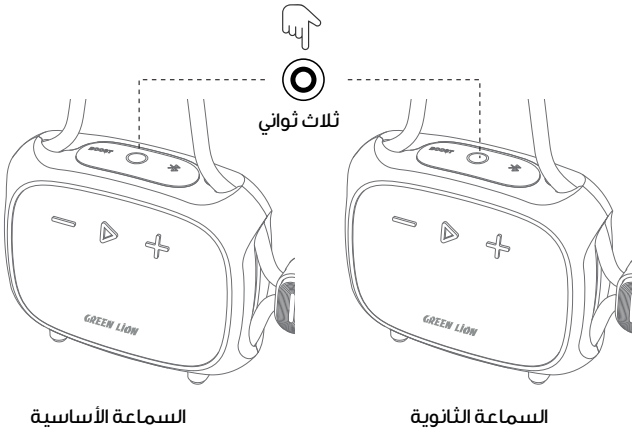
اتصال وفصل TWS

١. تشغيل مكبري صوت:

اضغط مع الاستمرار على زر التشغيل في كلا المكبرين لمدة ٣ ثوانٍ تقريبًا لتشغيلهما وبدء عملية الاقتران.

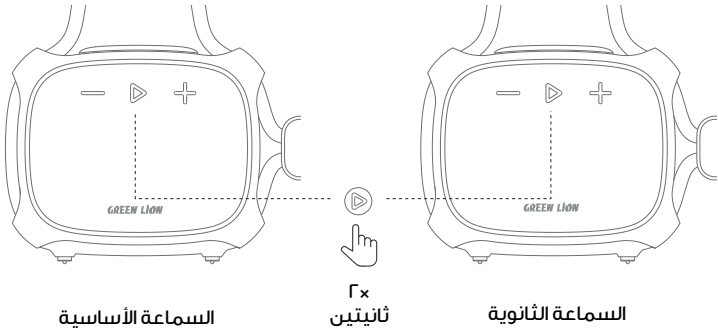
المكبر الرئيسي: هو مكبر الصوت الرئيسي الذي يبدأ منه الاتصال.

المكبر الثانوي: هو مكبر الصوت الإضافي الذي يقترن مع المكبر الرئيسي.



٢. إقران السماعات:

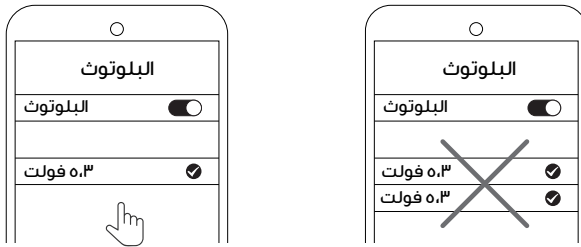
بعد تشغيل كلتا السماعات، اضغط مع الاستمرار على زر التشغيل/الإيقاف المؤقت في إحداهما لمدة ثانيتين تقريبًا حتى تسمع صوت "beep". هذا يشير إلى إقران السماعات. السماعة الأساسية: هي السماعة التي تضغط عليها مع الاستمرار لبدء عملية الإقران. السماعة الثانوية: هي السماعة الأخرى التي تتصل تلقائيًا بمجرد بدء عملية الإقران.



٣. الاتصال عبر البلوتوث:

افتح إعدادات البلوتوث في جهازك، وابحث عن اسم البلوتوث الخاص بالسماعتين المقترنتين. سيظهر اسم بلوتوث واحد فقط عند توصيل السماعتين بنجاح. حدده للاتصال.

(ملاحظة: سيظهر اسم البلوتوث "٣،٥ فولت" لكلا السماعتين عند التوصيل.)



لفصل مكبرات الصوت، اضغط مع الاستمرار على زر التشغيل/الإيقاف المؤقت في أحد مكبرات الصوت لمدة ثانيتين. ستسمع صوتاً لتأكيد الفصل.

وظيفة إعادة الضبط

لمسح معلومات الاقتران وإعادة السماعة إلى مستوى الصوت الافتراضي بعد سماع نغمة تنبيه، اضغط مع الاستمرار على زر التشغيل/الإيقاف المؤقت لمدة ٥ ثوانٍ. سيتم إيقاف تشغيل السماعة تلقائيًا بعد اكتمال إعادة الضبط.

استكشاف الأخطاء وإصلاحها

١. مكبر الصوت لا يعمل

الحل: تأكد من شحن مكبر الصوت. إذا كانت البطارية منخفضة، فأعد شحنها وحاول تشغيلها مرة أخرى.

٢. مكبر الصوت لا ينطفئ أو لا يستجيب

الحل: إذا كان مكبر الصوت لا يستجيب، فاضغط مع الاستمرار على زر التشغيل لمدة ١٠ ثوانٍ لإعادة ضبطه. سيؤدي ذلك إلى إيقاف تشغيل مكبر الصوت.

٣. لا يوجد صوت

الحل: تحقق من مستوى الصوت وتأكد من توصيل مكبر الصوت بالجهاز. تأكد من أن جهاز البلوتوث ضمن النطاق ومن عدم وجود عوائق تعيق الإشارة.

٤. جودة صوت رديئة

الحل: قرب الجهاز من مكبر الصوت أو أزل أي عوائق قد تؤثر على جودة الصوت.

٥. تعذر توصيل الجهاز بمكبر الصوت

الحل: افصل أي أجهزة متصلة حاليًا وتجاهل عملية الاقتران. ثم أعد إقران مكبر الصوت بالجهاز. أو اضغط باستمرار على زر التشغيل لمدة ١٠ ثوانٍ لإعادة ضبط الاتصال، مما يسمح لك بإعادة إقران مكبر الصوت.

ملاحظة: تأكد من أن مكبر الصوت ضمن نطاق البلوتوث (ضمن نطاق ١٠ أمتار) وأنه قيد التشغيل عند محاولة إقرانه مرة أخرى

احتياطات السلامة

أ. تحذير

١. تأكد من أداء مقاوم للماء

للحفاظ على وظيفة مقاومة الماء في مكبر صوت البلوتوث، يُرجى فصل جميع الكابلات وإغلاق منفذ USB بإحكام. سيمنع هذا دخول الماء إلى الجهاز ويحمي مكوناته الداخلية.

٢. تجنب التعرض للماء أثناء الشحن

قد يؤدي تعرض مكبر الصوت للماء أثناء الشحن إلى تلف دائم. تأكد من جفاف مكبر الصوت تمامًا قبل شحنه، لأن التعرض للماء أثناء الشحن قد يلحق الضرر بمكبر الصوت ومصدر الطاقة.

٣. تصنيف IPX7 لمقاومة الماء

يعني تصنيف IPX7 لمكبر الصوت أنه يُمكن غمره في الماء لمدة تصل إلى ٣٠ دقيقة على عمق متر واحد. ومع ذلك، في حال عدم استخدام مكبر الصوت لفترة طويلة، يُنصح بإعادة شحنه مرة واحدة على الأقل كل ثلاثة أشهر للحفاظ على سلامة بطاريته.

٤. اعتبارات عمر البطارية

يتأثر عمر بطارية مكبر الصوت بأنماط الاستخدام والظروف البيئية. للحصول على الأداء الأمثل، احرص على إبقاء مكبر الصوت في ظروف مناسبة وتجنب تعرضه لدرجات حرارة أو رطوبة عالية.

ب. الملاحظات

١. تأكد من وضع السماعة في مكان ثابت لتجنب خطر سقوطها.

٢. لا تحاول تفكيكها أو إصلاحها أو تعديلها بنفسك، فقد يؤدي ذلك إلى تلفها أو إبطال الضمان.

٣. أبقِ السماعة بعيدًا عن درجات الحرارة العالية لتجنب ارتفاع درجة حرارتها أو تجمدها، مما قد يؤدي إلى تلف مكوناتها الداخلية.

٤. تجنب استخدام السماعة في الهواء الطلق أثناء العواصف الرعدية لتجنب تلفها الناتج عن ارتفاع التيار الكهربائي أو التعرض للماء.

٥. لا تستخدم أبدًا منظفات أكالة لتنظيف السماعة، فقد تؤدي إلى تلف سطحها أو أجزائها الداخلية. نظفها بقطعة قماش ناعمة وجافة.

التخلص من المنتج

لا يجوز التخلص من هذا المنتج كنفائات منزلية غير مُفرزة. من المهم فصل هذه النفائات لمعالجتها وإعادة تدويرها بشكل صحيح، بما يتوافق مع لوائح إدارة النفائات المحلية.

الضمان

المنتجات التي يتم شراؤها مباشرة من موقع **Green Lion** أو من متجرنا تأتي مع ضمان لمدة ٢٤ شهرًا.

عند شراء منتجات **Green Lion** من أي من الموزعين المعتمدين لدينا، ستحصل على ضمان لمدة ١٢ شهرًا. إذا كنت ترغب في تمديد هذا الضمان، توجه إلى موقعنا على <https://www.greenlion.net/warranty> واملأ الاستمارة بمعلوماتك. لا تنس تحميل صورة المنتج أيضًا. بعد أن نقوم بمراجعة وقبول طلبك، سنرسل لك بريداً إلكترونياً لتأكيد تمديد ضمان المنتج الخاص بك.

لمزيد من المعلومات، يرجى زيارة:

<https://www.greenlion.net/warranty>

اتصل بنا

إذا كان لديك أي استفسارات حول سياسة الخصوصية هذه، يرجى الاتصال بنا عبر:

الموقع الإلكتروني: <https://www.greenlion.net/>

المبيعات: sales@greenlion.net

دعم الخدمة: Support@greenlion.net

تليجرام: [@greenlion_global](https://www.greenlion.net/)

انستغرام: [@greenlion_global](https://www.greenlion.net/)