



**Powerology**

**اللاسلكي HDMI إلى HDMI  
صوت وفيديو**

SKU: PHDMRABK

٢	نظرة عامة على المنتج
٢	المواصفات
٣	أقسام المنتج
٤	دليل الإعداد
٥	إقران جهاز الاستقبال
٦	بيان لجنة الاتصالات الفيدرالية (FCC)
٧	التخلص من المنتج
٨	الضمان
٨	اتصل بنا

## نظرة عامة على المنتج

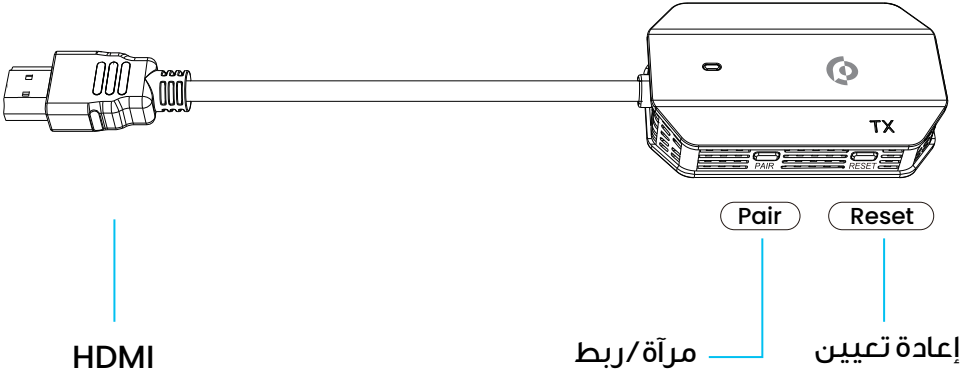
يتيح جهاز الإرسال والاستقبال اللاسلكي HDMI Powerology إلى HDMI نقلًا سلسًا وعالي الجودة للصوت والفيديو دون الحاجة إلى كابلات. بفضل دقة الوضوح العالي الكامل ١٠٨٠ بكسل بتردد ٦٠ هرتز، يوفر الجهاز خاصية التوصيل والتشغيل الفوري، ويدعم البث بعيد المدى مع زمن انتقال منخفض. صُمم هذا الجهاز لسهولة إعدادة، مما يضمن أداءً عاليًا لمختلف الاستخدامات المهنية. يأتي بتصميم حاصل على براءة اختراع لتحقيق أقصى قدر من الكفاءة والتوافق.

## المواصفات

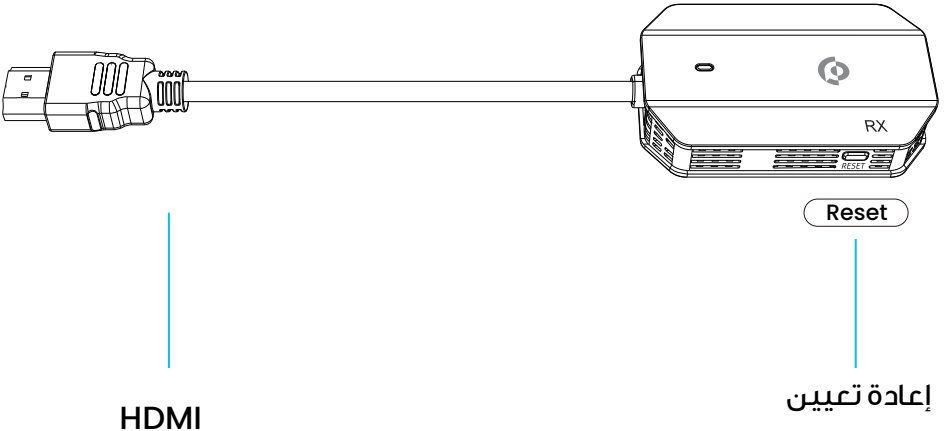
المادة	ABS
الطاقة	تيار مستمر ه فولت/أمبير
الواجهة	HDMI
الدقة	١٠٨٠ بكسل بتردد ٦٠ هرتز
مخرجات الشاشة	١٩٢٠ × ١٠٨٠ بتردد ٦٠ هرتز
نطاق النقل	٣٠ مترًا
رقم الطراز	PHDMRA

### جهاز الإرسال (TX)

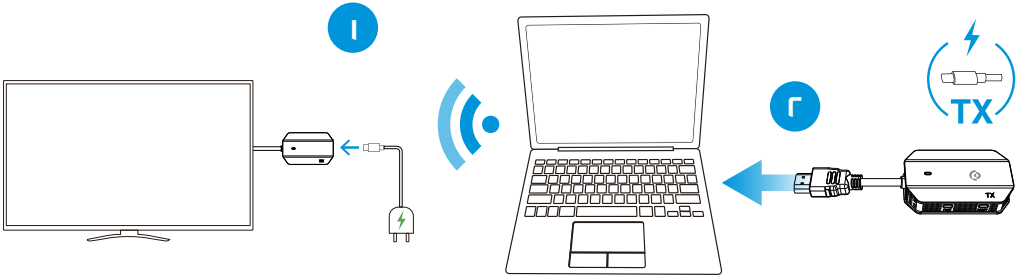
يمكنك بسهولة عكس أي محتوى يظهر على شاشة الحاسوب المحمول أو الهاتف المحمول، وهو مثالي لمشاهدة الفيديو ولعب الألعاب ومشاركة الأفكار.



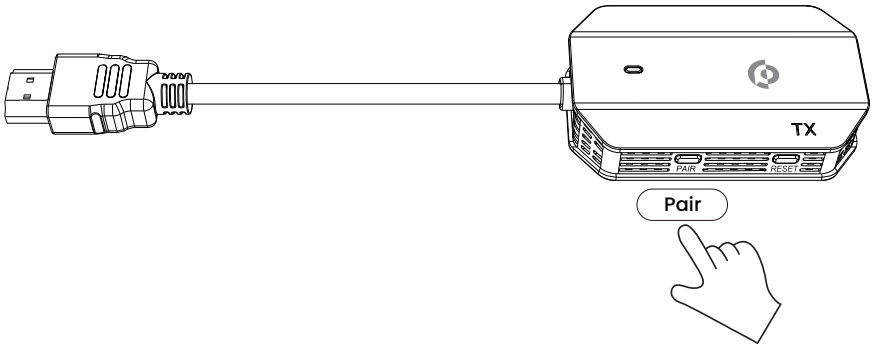
### جهاز الاستقبال (RX)



١. تركيب جهاز الاستقبال اللاسلكي (RX):  
أدخل جهاز الاستقبال اللاسلكي (RX) في منفذ HDMI بالتلفزيون، ثم وُصل موصل النوع C بمصدر طاقة مستقل (ه فولت/أ أمبير).
٢. توصيل جهاز الإرسال اللاسلكي (TX):  
صل جهاز الإرسال اللاسلكي (TX) بمنفذ HDMI بالحاسوب أو الهاتف، ثم وُصل موصل Type-C بمصدر طاقة مستقل (ه فولت/أ أمبير) لضمان توفير طاقة كافية. انتظر بضع ثوانٍ حتى يتوقف وميض ضوء جهاز الإرسال، وسيبدأ العرض التلقائي على الشاشة.



٣. إيقاف/إعادة تشغيل النسخ المتطابق:  
لإيقاف أو إعادة تشغيل النسخ المتطابق، انقر على زر عرض/إقران الشاشة في جهاز الإرسال اللاسلكي (TX).



**ملاحظة:** المنتج مقترن افتراضياً ويمكن استخدامه دون الحاجة إلى الاقتران مرة أخرى.

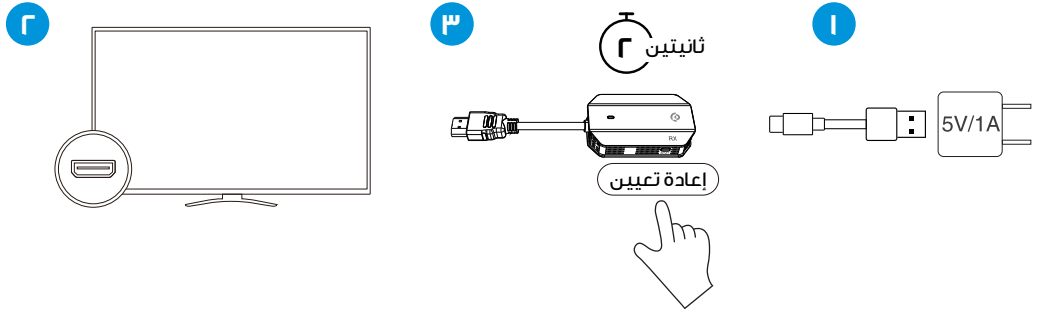
## إقتران جهاز الاستقبال

**أ.** تفعيل وضع الاقتران في جهاز الاستقبال:

**(١)** وُصِّل جهاز الاستقبال اللاسلكي (RX) بمصدر طاقة عبر موصل النوع C.

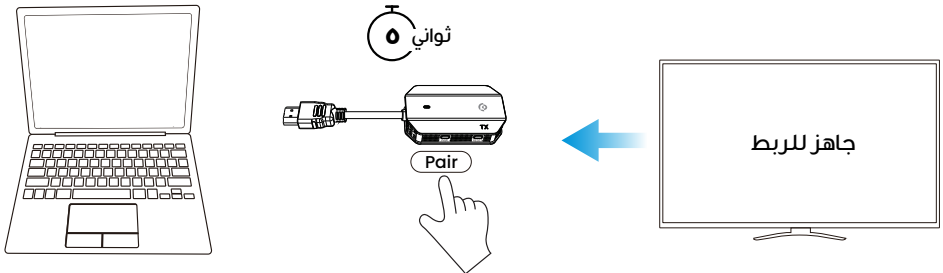
**(٢)** وُصِّل جهاز الاستقبال اللاسلكي (RX) بالتلفزيون عبر منفذ HDMI.

**(٣)** اضغط مع الاستمرار على زر "إعادة الضبط" في جهاز الاستقبال اللاسلكي (RX) لمدة ثانيتين تقريباً حتى تظهر على الشاشة رسالة "Ready to pair".



**ب.** اضغط على زر عرض/اقتران الشاشة في جهاز الإرسال اللاسلكي (TX):

صِل جهاز الإرسال اللاسلكي (TX) بمنفذ HDMI في جهاز الحاسوب، ثم وُصِّل موصل النوع C بمصدر طاقة مستقل (ه فولت/أ أمبير). عندما تظهر على الشاشة رسالة "Ready to pair"، اضغط مع الاستمرار على زر عرض/اقتران الشاشة في جهاز الإرسال لمدة ه ثوانٍ لإكمال عملية الإقتران.



**ملاحظة:** يحتوي زر "RESET" الموجود على جهاز الاستقبال اللاسلكي (RX) على إعدادين مختلفين حسب طول الوقت الذي يتم الضغط عليه:

(1) اضغط مع الاستمرار لمدة ثانيتين: لتمكين وضع الاقتران على جهاز الاستقبال اللاسلكي (RX) للاقتران بجهاز الإرسال اللاسلكي (TX).

(2) اضغط مع الاستمرار لمدة 10 ثوانٍ: لاستعادة إعدادات جهاز الاستقبال اللاسلكي (RX) الأصلية.

## بيان لجنة الاتصالات الفيدرالية (FCC)

1. يتوافق هذا الجهاز مع الجزء 15 من قواعد لجنة الاتصالات الفيدرالية (FCC). يخضع تشغيله للشرطين التاليين:

(1) لا يجوز أن يُسبب هذا الجهاز تداخلاً ضاراً؛ و

(2) يجب أن يتقبل هذا الجهاز أي تداخل يستقبله، بما في ذلك التداخل الذي قد يُسبب تشغيلاً غير مرغوب فيه.

2. إن التغييرات أو التعديلات التي لم تتم الموافقة عليها صراحةً من قبل الطرف المسؤول عن الامتثال قد تؤدي إلى إبطال سلطة المستخدم في تشغيل الجهاز.

**ملاحظة:** تم اختبار هذا الجهاز وتبين أنه يتوافق مع حدود الأجهزة الرقمية من الفئة ب، وفقاً للجزء 15 من قواعد لجنة الاتصالات الفيدرالية (FCC). صُممت هذه الحدود لتوفير حماية معقولة من التداخل الضار في التركيبات السكنية.

يُولد هذا الجهاز طاقة ترددات لاسلكية، وقد يُشعّها، وإذا لم يُركَّب ويُستخدم وفقاً للتعليمات، فقد يُسبب تداخلاً ضاراً في الاتصالات اللاسلكية. مع ذلك، لا يوجد ضمان بعدم حدوث تداخل في أي تركيب. إذا تسببت هذه المعدات بتداخل ضار في استقبال الراديو أو التلفزيون، وهو ما يُمكن تحديده بإيقاف تشغيل الجهاز وتشغيله، فنُشجّع المستخدم على محاولة تصحيح التداخل من خلال واحد أو أكثر من الإجراءات التالية:

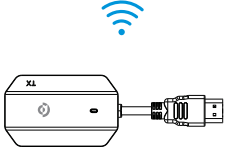
زد المسافة بين الجهاز وجهاز الاستقبال. وُصّل الجهاز بمنفذ على دائرة كهربائية مختلفة عن تلك المتصلة بجهاز الاستقبال.

استشر الوكيل أو فني راديو/تلفزيون خبيراً للحصول على المساعدة.

بيان تحذير الترددات الراديوية:

تم تقييم الجهاز لتلبية متطلبات التعرض العامة للترددات الراديوية. يمكن استخدام الجهاز في ظروف التعرض المحمولة دون قيود.

#### جهاز الإرسال (TX)



TX



جهاز لوحي



هاتف ذكي



جهاز استقبال  
البث الرقمي



سويتش (بلاي  
ستيشن ٤/٥)



كمبيوتر  
شخصي



كمبيوتر محمول

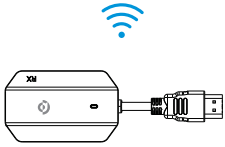


فيديو رقمي



كاميرا

#### جهاز الاستقبال (RX)



RX



شاشة



جهاز عرض



تلفزيون عالي الدقة

## التخلص من المنتج

تشير هذه العلامة إلى أنه لا يجوز التخلص من هذا المنتج مع النفايات المنزلية الأخرى. لتجنب أي ضرر محتمل على البيئة أو صحة الإنسان نتيجة التخلص غير السليم من النفايات، يُرجى إعادة تدويره بطريقة مسؤولة لدعم إعادة الاستخدام المستدام للموارد المادية. لإعادة جهازك المستعمل، يُرجى استخدام أنظمة الإرجاع والاستلام أو التواصل مع البائع الذي اشتريت منه المنتج. سيساعدونك في أخذ المنتج لإعادة تدويره بطريقة آمنة بيئيًا.



المنتجات التي تشتريها مباشرة من موقعنا الإلكتروني أو متجر **Powerology** تأتي مع ضمان لمدة ٢٤ شهرًا.

ينطبق الضمان لمدة ٢٤ شهرًا على المنتجات التي تم شراؤها مباشرة من موقعنا الإلكتروني أو متجر **Powerology**. إذا تم شراء منتجات **Powerology** من أي من بائعي التجزئة المعتمدين لدينا، فسيكون المنتج مؤهلاً للحصول على ضمان لمدة ١٢ شهرًا فقط. لتمديد ضمان منتجك، تفضل بزيارة موقعنا الإلكتروني <https://www.powerology.me/warranty> واملأ بياناتك في النموذج المقدم بالإضافة إلى صورة تم تحميلها للمنتج لمعالجة طلبك. بمجرد الموافقة، ستتلقى رسالة تأكيد عبر البريد الإلكتروني بشأن ضمان المنتج الممتد. قم بتحميل المعلومات المطلوبة خلال ٤٨ ساعة من الشراء لتكون مؤهلاً لمدة ٢٤ شهرًا من فترة الضمان.

لمزيد من المعلومات، يرجى التحقق من:

<https://www.powerology.me/warranty>

## اتصل بنا

إذا كانت لديك أي أسئلة حول سياسة الخصوصية هذه، فيرجى الاتصال بنا على:

[hey@powerology.me](mailto:hey@powerology.me)

الموقع الإلكتروني: <https://www.powerology.me>

انستغرام: [powerology.me](https://www.powerology.me)

فيسبوك: [powerology.ME](https://www.powerology.me)