

PORODO



Porodo

AROMAGLOW

شاحن سيارة سريع بقوة ١٢٠ واط

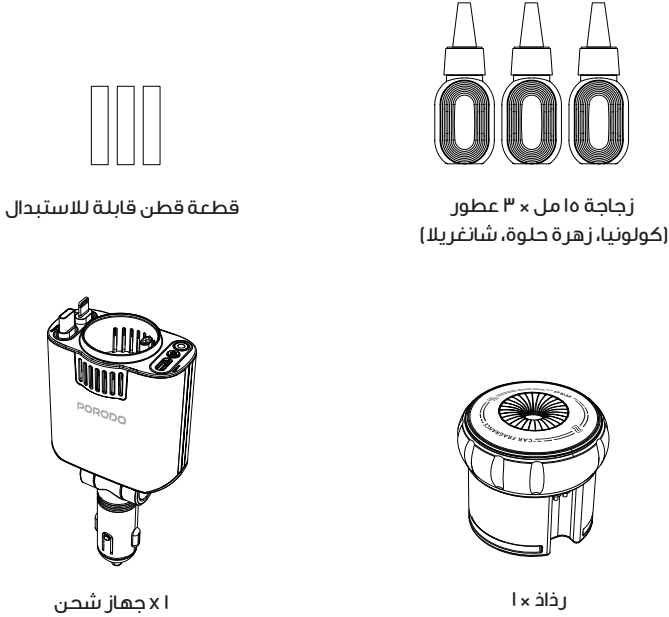
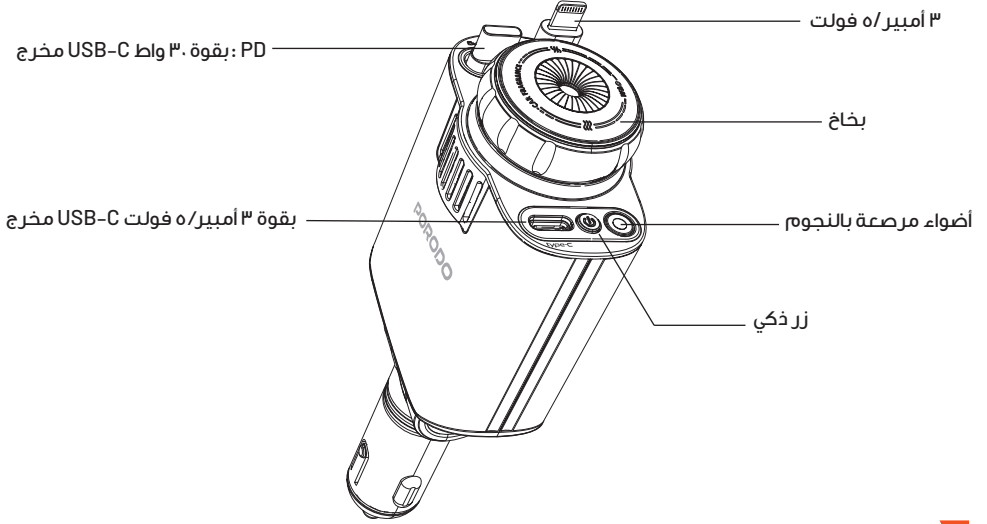
SKU: PDCHD120WBK

٢	نظرة عامة على المنتج
٢	المواصفات
٣	تصميم المنتج
٣	محتوى المنتج
٤	تعليمات التشغيل
٥	احتياطات السلامة
٥	بيان لجنة الاتصالات الفيدرالية (FCC)
٦	التخلص
٧	الضمان
٧	تواصل معنا

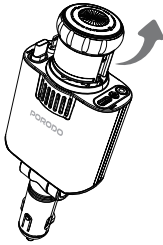
صُمم شاحن السيارة السريع Porodo أروماجلو بقوة ١٢٠ واط مع موزع عطري ليمنحك تجربة مريحة ومنعشة في سيارتك. يتميز هذا الجهاز متعدد الوظائف بقوة شحن قصوى تبلغ ١٢٠ واط، ورأس قابل للتعديل بزاوية ١٨٠ درجة لمرونة مثالية. يتضمن موزعًا فريدًا للعطور بثلاثة عطور مميزة سعة ١٠ مل: الكولونيا، والزهور الحلوة، والشانغريلا، مما يضمن أجواءً لطيفة أثناء القيادة. بالإضافة إلى ذلك، زُوِدَ الشاحن بأضواء LED مرصعة بالنجوم وإضاءة RGB، مما يُضفي لمسة جمالية على مقصورة سيارتك. يتيح الكابل القابل للسحب بطول ٨٠ سم سهولة الاستخدام، بينما يُتيح جهاز التحكم عن بُعد سهولة التشغيل. يُعد شاحن أروماجلو مثاليًا للشحن والاسترخاء أثناء التنقل، حيث يجمع بين إمكانيات الشحن السريع والعطور المهدئة، مما يجعله ضروريًا لأي سائق.

المواصفات

جهد الدخل	١٢ - ٢٤ فولت
مخرج من النوع C	٥ فولت/٣ أمبير، ١٥ واط
مخرج كابل من النوع C	٥ فولت/٣ أمبير، ٩ فولت/٣ أمبير، ١٢ فولت/٢.٩٢ أمبير، ١٥ فولت/٢.٣ أمبير، ٢٠ فولت/١.٧٥ أمبير، ٣٠ واط كحد أقصى
مخرج Lightning	٥ فولت/٣ أمبير، ١٥ واط
المادة	PC + ABS + سبائك ألومنيوم
طول الكابل القابل للسحب	٨٠ سم
إجمالي الخرج	١٢٠ واط كحد أقصى
وزن المنتج	١٣١ غرام
حجم المنتج	٣٩ × ٦٦ × ١٥٧ مم
رقم الموديل	PDCHDI20W



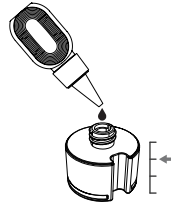
١. اسحب البخاخة.
٢. أدر الغطاء عكس اتجاه عقارب الساعة.
٣. أضف الزيت العطري حتى ثلثي العبوة.
٤. أدخل قطعة القطن مباشرة حتى الطرف السفلي.
٥. أدر الغطاء باتجاه عقارب الساعة حتى يُحكم إغلاقه.
٦. يجب أن تكون نقطة التلامس في المنتصف.
٧. وُضِّل البخاخة بمصدر الطاقة.
٨. فَعِّل وظيفة العلاج بالروائح العطرية.
- أ. وظيفة العلاج بالروائح العطرية مُفعَّلة افتراضيًا.
- ب. اضغط على الزر مرة واحدة لتشغيل ضوء النجوم.
- ج. اضغط عليه مرة ثانية لإطفاء ضوء العلاج بالروائح العطرية.
- د. اضغط عليه مرة ثالثة لإعادة تشغيل وظيفة العلاج بالروائح العطرية.



١.



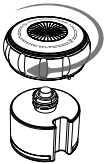
٢.



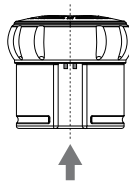
٣.



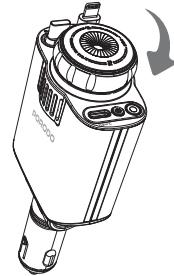
٤.



٥.



٦.



٧.

١. استخدام الزيوت العطرية: استخدم هذه العلامة التجارية فقط من الزيوت العطرية لتجنب مشاكل الرش. قد يؤثر استخدام زيت غير مناسب على أداء الجهاز.
٢. درجة الحرارة والتسرب: تجنب تعريض الجهاز لدرجات حرارة عالية أو لأشعة الشمس المباشرة. قد تسبب الحرارة العالية تسرب الزيت، مما يؤدي إلى تلفه. في حال حدوث تسرب، نظف الجهاز بمنشفة جافة لمنع حدوث تماس كهربائي.
٣. حماية العينين: لا تحقق في ضوء إسقاط شاحن السيارة "ستاري سكاي" لفترات طويلة لتجنب إجهاد العين والتعب.
٤. إدارة الطاقة: في حال ارتفاع درجة حرارة شاحن السيارة، افصله واتركه ليبرد. تأكد من عدم لمس مصباح الإسقاط وهو ساخن، ومن وجود مساحة كافية للتبريد.
٥. سلامة الأطفال: أبقي شاحن السيارة "AROMAGLOW" بعيداً عن متناول الأطفال لتجنب الإصابات المحتملة. علم الأطفال أساسيات السلامة الكهربائية.
٦. الصيانة الدورية: افحص سلك الشاحن وأجزائه ومصباحه بانتظام بحثاً عن أي تلف أو اهتراء. استبدل أو أصلح أي مكونات تالفة. نظف الشاحن بقطعة قماش ناعمة وجافة.
٧. التركيب السليم: تأكد من تركيب الشاحن في مكان آمن وفقاً لدليل المنتج، واتبع جميع تعليمات السلامة بعناية.
٨. فحص الجهد: قبل الاستخدام، تأكد من أن مقبس ولاعة السجائر في سيارتك أو أي مقبس طاقة آخر في السيارة يطابق الجهد المقدر للشاحن.

بيان لجنة الاتصالات الفيدرالية (FCC)

١. يتوافق هذا الجهاز مع الجزء ١٥ من قواعد لجنة الاتصالات الفيدرالية (FCC). يخضع تشغيله للشرطين التاليين:
 - (١) ألا يُسبب هذا الجهاز تداخلاً ضاراً؛ و(٢) أن يقبل هذا الجهاز أي تداخل مُستقبل، بما في ذلك التداخل الذي قد يُسبب تشغيلاً غير مرغوب فيه.
 ٢. قد تُبطل التغييرات أو التعديلات غير المُعتمدة صراحةً من قِبَل الجهة المسؤولة عن الامتثال لصلاحية المستخدم في تشغيل الجهاز.
- ملاحظة:** تم اختبار هذا الجهاز وتبين أنه يتوافق مع حدود الأجهزة الرقمية من الفئة ب، وفقاً للجزء ١٥ من قواعد لجنة الاتصالات الفيدرالية (FCC). صُممت هذه الحدود لتوفير حماية معقولة من التداخل الضار في المنشآت السكنية.

يُؤدّ هذا الجهاز طاقة تردد لاسلكي، وقد يُشعّها، وإذا لم يتم تركيبه واستخدامه وفقاً للتعليمات، فقد يُسبب تداخلاً ضاراً في الاتصالات اللاسلكية. ومع ذلك، لا يوجد ضمان بعدم حدوث تداخل في أي منشأة مُحددة. إذا تسبب هذا الجهاز في تداخل ضار على استقبال الراديو أو التلفزيون، والذي يمكن تحديده بإيقاف تشغيله وتشغيله، يُنصح المستخدم بمحاولة تصحيح التداخل من خلال واحد أو أكثر من الإجراءات التالية: إعادة توجيه هوائي الاستقبال أو تغيير مكانه.

زيادة المسافة الفاصلة بين الجهاز وجهاز الاستقبال.
توصيل الجهاز بمقبس كهربائي على دائرة كهربائية مختلفة عن تلك التي يتصل بها جهاز الاستقبال.

استشر الوكيل أو فني راديو/تلفزيون خبيراً للحصول على المساعدة.

بيان تحذير الترددات اللاسلكية:

تم تقييم الجهاز لتلبية متطلبات التعرض العامة للترددات اللاسلكية.

يمكن استخدام الجهاز في ظروف التعرض المحمولة دون قيود.

التخلص

لا يجوز التخلص من هذا المنتج كنفائات منزلية غير مُفرزة. من المهم فصل هذه النفائات لمعالجتها وإعادة تدويرها بشكل صحيح، بما يتوافق مع اللوائح المحلية لإدارة النفائات.



المنتجات التي تشتريها مباشرة من موقعنا الإلكتروني أو متجر **Porodo** تأتي مع ضمان لمدة ٢٤ شهرًا.

عند شراء منتجات **Porodo** من أي من البائعين المعتمدين لدينا، فإنك تحصل على ضمان لمدة ١٢ شهرًا فقط. إذا كنت ترغب في تمديد هذا الضمان، فانتقل إلى موقعنا على <https://www.porodo.net/warranty> واملأ النموذج بالمعلومات الخاصة بك. ولا تنس تحميل صورة للمنتج أيضًا. بعد أن قمنا بالتحقق من طلبك وقبوله، سنرسل إليك بريداً إلكترونياً لتأكيد تمديد ضمان منتجك.

لمزيد من المعلومات، يرجى التحقق من:
<https://www.porodo.net/warranty>

تواصل معنا

إذا كان لديك أي أسئلة حول سياسة الخصوصية هذه، يرجى الاتصال بنا على:

info@porodo.net

الموقع الإلكتروني: **porodo.net**

خدمة العملاء: <https://www.porodo.net/>

انستغرام: **porodo.me**