



Powerology

متعدد المنافذ ١٢ في USB-C موزع

SKU: PWYSTC8721GY

المواصفات	٢
نظرة عامة على المنتج	٢
تعليمات الاستخدام	٣
توافق الجهاز	٤
الأسئلة الشائعة	٥
احتياطات السلامة	٦
التخلص من المنتج	٧
الضمان	٨
اتصل بنا	٨

رقم الموديل	PWYSTC8V2I
المادة	سبائك ألومنيوم/ABS
HDMI	٤K عند ٦٠ هرتز
DP	٤K عند ٦٠ هرتز
مدخل USB-C	١٠ واط كحد أقصى
بيانات USB-C	٧103.2 جيجابت في الثانية
بيانات USB-A	٧103.2 جيجابت في الثانية
بيانات USB-A٢/USB-A١	٧480.2 ميجابت في الثانية
SD/Micro SD	٤٨٠ ميجابت في الثانية
الصوت	صوت وميكروفون ٣،٥ مم
التوافق	أندرويد، iOS، ويندوز، ماك
حجم المنتج	١٢٩*٣٩،٦*١٤ مم
وزن المنتج	٨٠ جرام

نظرة عامة على المنتج

يُعد موزع Powerology USB-C متعدد المنافذ ١٢ في ١ حلاً متعدد الاستخدامات وصغير الحجم لتوسيع نطاق اتصال أجهزتك.

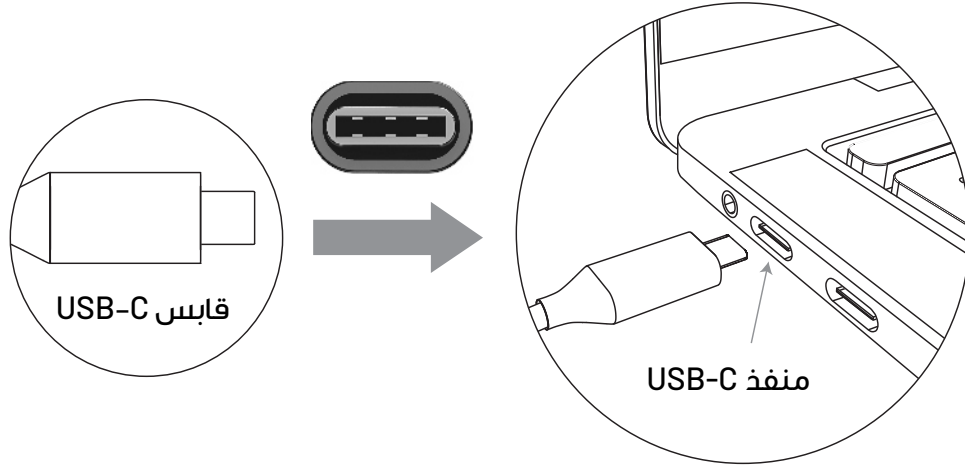
يتميز هذا الموزع باحتوائه على ١٢ منفذاً، مما يتيح لك توصيل مجموعة واسعة من الأجهزة الطرفية عبر منفذ USB-C واحد. يدعم هذا الموزع إخراج ٤K Ultra HD، مما يوفر فيديو عالي الدقة لإعدادات العرض المزدوج، وهو مثالي للمهام المتعددة أو العروض التقديمية. بفضل تقنية PD (توصيل الطاقة) بقوة ١٠ واط، يُمكنك من الشحن السريع أثناء الاستخدام، مما يُحافظ على طاقة أجهزتك.

يضمن نقل البيانات عالي السرعة بسرعة ١٠ جيجابت في الثانية و١٠٠ ميجابت في الثانية عبر جيجابت إيثرنت اتصالات سريعة ومستقرة للبيانات والوصول إلى الإنترنت.

بالإضافة إلى ذلك، تضمن خاصية الشحن المباشر شحن جهازك أثناء توصيله بالمحور دون الحاجة إلى شاحن منفصل. صُمم هذا المحور متعدد المنافذ ليتوافق عالميًا، وهو سهل الاستخدام، دون الحاجة إلى تثبيت برامج إضافية.

إنه ملحق مثالي لأجهزة الكمبيوتر المحمولة، والأجهزة اللوحية، أو الأجهزة الأخرى المزودة بمنفذ USB-C. تصميمه المدمج المصنوع من الألومنيوم يجعله متينًا وسهل الحمل، مما يجعله إضافة ممتازة لأي مساحة عمل، سواء في المنزل، أو المكتب، أو أثناء التنقل.

تعليمات الاستخدام



١. تأكد من أن جهازك وكابلات التوصيل تعمل بشكل صحيح قبل الاستخدام.
 ٢. تدعم واجهة USB-C وظيفة التوصيل والتشغيل الأمامي والخلفي، مما يعني عدم الحاجة إلى تثبيت برامج تشغيل لجهاز التوزيع.
 ٣. عند إزالة الجهاز، اتبع مواصفات النظام لتجنب فقدان البيانات وتجنب أي تلف محتمل للجهاز.
 ٤. لا نوصي باستخدام واجهة USB-A لشحن أجهزة أخرى، لأن التيار الكهربائي منخفض، مما يؤدي إلى بطء سرعة الشحن.
 ٥. إذا لم يعمل المنتج بشكل صحيح، يُرجى اتباع خطوات استكشاف الأخطاء وإصلاحها التالية:
- ٥.١. تأكد من توافق طراز جهازك الأصلي مع المنتج.

٥.٢ تأكد من أن الجهاز الأصلي وكابل التوصيل في حالة عمل جيدة.

٥.٣ حاول استبدال الجهاز أو إعادة توصيل الكابل لضمان التشغيل السليم.

٥.٤ إذا استمرت المشكلة، يُرجى التواصل معنا عبر المنصة التي اشتريت المنتج منها لمزيد من المساعدة.

توافق الجهاز

١.١ Apple:

MacBook Pro (2015–2024)

MacBook Air (2018–2024)

١.٢ Huawei:

MateBook X

MateBook X Pro

MateBook E وغيرها (٢٠٢٤-٢٠١٩)

١.٣ ASUS:

Lingyao ROG/U٤١٠/U٣٢١/Pro/U٣٠٦/٣ سلسلة

Lingyao X سلسلة/UQ١٠٠٠، وغيرها من النماذج

١.٤ Lenovo:

Xiaoxin Air ١٢ بوصة/Yoga ٥ Pro ٦/Pro ٩٠٠ سلسلة

Y٧٠٠٠P/Y٩٠٠٠K/ThinkPad X١/Rescuer Y٧٠٠٠ وغيرها

١.٥ HP:

Spectre/Pro/Pavilion x٢٤ Shadow Elf

G/Envy ١/EliteBook Folio G١٠٠٠ سلسلة وغيرها

١.٦ Xiaomi:

Air ١٣، ١٢، ١١ بوصة، Pro ١٥، ١٢ بوصة

Xiaomi Gaming Book وغيرها

:Samsung ١.٧

Notebook سلسلة / GalaxyBook سلسلة

:Microsoft ١.٨

Surface Go / ٢ SurfaceBook

:Dell ١.٩

Lingyue / XPS١٥ / XPS١٣ / ٧... / ٥... / G٣ / G٥ / GV وغيرها

٢. التوافق مع الهواتف المحمولة:

هذا المنتج متوافق أيضًا مع مجموعة متنوعة من أجهزة الهواتف المحمولة، مما يضمن اتصالًا سلسًا واستخدامًا مريحًا مع العديد من النماذج من الشركات المصنعة الشهيرة:

:Samsung ٢.١

+S١٠ / S١٠ / ٨/٩ Note / +S٩ / S٩ / +S٨ / Samsung Galaxy S٨ وما هو أحدث

:Huawei ٢.٢

Pro P٣٠ / Pro / P٣٠ P٢٠ / ٢٠X / Rs / P٢٠ / Pro ٢٠ / ٢٠ / Pro ١٠ / ١٠ Mate

Note / ٢٠ Honor ١٠ وغيرها

:Microsoft ٢.٣

٩٥٠ ٩٥٠XL / Microsoft Microsoft وما هو أحدث

:LG ٢.٤

V٣٠..L / (G٥) LG FGFV.. وغيرها

:HTC ٢.٥

Ultra / UTC وما هو أحدث

:OPPO ٢.٦

Pro R١V وما هو أحدث

الأسئلة الشائعة

س.١. لماذا توقف القرص الصلب المحمول عن العمل؟

الجواب: تُعد الأقراص الصلبة المحمولة، بما في ذلك الأقراص الصلبة الميكانيكية ومحركات الحالة الصلبة (SSD)، أجهزة عالية الطاقة.

عند التشغيل بكامل طاقته، تتراوح متطلبات الطاقة عادةً بين ٢ و١٠ واط. ولضمان عمل هذه الأجهزة بشكل صحيح، يلزم وجود مصدر طاقة خارجي مستقر. وللحصول على أداء متواصل، خاصةً مع الأجهزة عالية الطاقة مثل محركات الأقراص الصلبة، يُنصح باستخدام شاحن PD (توصيل الطاقة) مناسب لتوفير الطاقة المطلوبة. في المقابل، تستهلك الأجهزة الأصغر حجمًا، مثل محركات أقراص USB والفئران ولوحات المفاتيح، طاقة أقل بكثير، ويمكن توصيلها مباشرةً بمعظم المنافذ القياسية دون مشاكل.

س ٢: لماذا نشعر بسخونة المنتج عند استخدامه؟

الإجابة: تُنتج جميع المنتجات الإلكترونية حرارة أثناء التشغيل، خاصةً عند استخدامها لفترات طويلة. صُنِعَ هيكل هذا المنتج من سبيكة ألومنيوم، وهي مصممة لتوصيل الحرارة بكفاءة بعيدًا عن قلب الجهاز وطردها إلى السطح. عند التحميل الكامل، يمكن أن تصل درجة حرارة سطح غلاف الألومنيوم إلى حوالي ٥٥ درجة مئوية، بينما تبلغ درجة الحرارة المحيطة في البيئة النموذجية حوالي ٢٥ درجة مئوية. وفقًا لمصادرنا، يجب ألا تتجاوز درجة حرارة الأجزاء المعدنية للجهاز ٦٠ درجة مئوية على المدى القصير. لذا، فإن درجة الحرارة التي

احتياطات السلامة

١. البيئات المسببة للتآكل: لا تضع المنتج في بيئات تحتوي على مواد أو مواد كيميائية مسببة للتآكل قد تُتلف مكوناته.

٢. الظروف البيئية القاسية: تجنب استخدام المنتج في بيئات ذات درجات حرارة شديدة (سواءً مرتفعة أو منخفضة جدًا)، أو رطوبة مفرطة، أو غبار، أو التعرض لأشعة الشمس المباشرة لفترات طويلة. بالإضافة إلى ذلك، تأكد من إبعاد المنتج عن أي مصادر للنار أو الحرارة لتجنب المخاطر المحتملة.

٣. نطاق درجة الحرارة المحيطة: صُمم المنتج للعمل ضمن نطاق درجة حرارة محيطة يتراوح بين ١٠ و٤٠ درجة مئوية. تأكد من أن درجة حرارة المنطقة التي يُستخدم فيها المنتج تبقى ضمن هذا النطاق لضمان الأداء الأمثل والسلامة.

٤. التعرض للماء والنار: أبقِ المنتج بعيدًا عن الماء أو أي سائل آخر لتجنب التلف الكهربائي.
لا تُعرّضه للنار أو أي مصادر حرارة مباشرة.

٥. سلامة الأطفال: أبقِ المنتج بعيدًا عن متناول الأطفال. قد يحتوي على أجزاء صغيرة أو يُشكل مخاطر أخرى في حال سوء استخدام من قبل المستخدمين الصغار.

٦. تفكيك المنتج وإصلاحه: لا تُحاول تفكيك المنتج أو ثقبه أو إصلاحه بنفسك. قد تُعرِّض التعديلات أو الإصلاحات غير المُصرَّح بها سلامته وتُبطل أي ضمانات.

التخلص من المنتج

لا يجوز التخلص من هذا المنتج كنفايات منزلية غير مصنفة. ومن المهم فصل هذه النفايات من أجل معالجتها وإعادة تدويرها بشكل صحيح، بما يتوافق مع لوائح إدارة النفايات المحلية.



المنتجات التي تشتريها مباشرة من موقعنا الإلكتروني أو متجر **Powerology** تأتي مع ضمان لمدة ٢٤ شهرًا.

ينطبق الضمان لمدة ٢٤ شهرًا على المنتجات التي تم شراؤها مباشرة من موقعنا الإلكتروني أو متجر **Powerology**. إذا تم شراء منتجات **Powerology** من أي من بائعي التجزئة المعتمدين لدينا، فسيكون المنتج مؤهلاً للحصول على ضمان لمدة ١٢ شهرًا فقط. لتمديد ضمان منتجك، تفضل بزيارة موقعنا الإلكتروني powerology.me/warranty واملأ بياناتك في النموذج المقدم بالإضافة إلى صورة تم تحميلها للمنتج لمعالجة طلبك. بمجرد الموافقة، ستتلقى رسالة تأكيد عبر البريد الإلكتروني بشأن ضمان المنتج الممتد. قم بتحميل المعلومات المطلوبة خلال ٤٨ ساعة من الشراء لتكون مؤهلاً لمدة ٢٤ شهرًا من فترة الضمان.

لمزيد من المعلومات، يرجى التحقق من:

powerology.me/warranty

اتصل بنا

إذا كانت لديك أي أسئلة حول سياسة الخصوصية هذه، فيرجى الاتصال بنا على:

hey@powerology.me

الموقع الإلكتروني: powerology.me

انستغرام: [powerology.me](https://www.instagram.com/powerology.me)

فيسبوك: [powerology.ME](https://www.facebook.com/powerology.ME)