



**Green Lion**

**كوب التحريك التلقائي**

SKU: GNATSTRLMUGCM

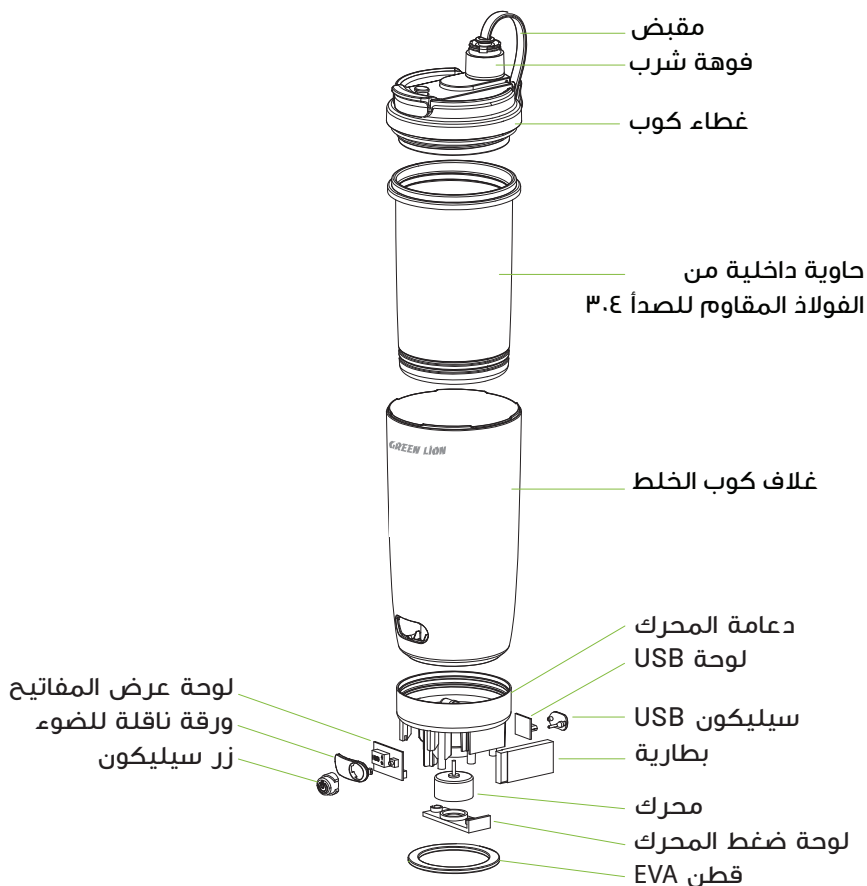
Model No: GL-BL12

٢	نظرة عامة على المنتج
٣	المواصفات
٤	المخطط الكهربائي
٤	تعليمات الشحن
٥	تعليمات الاستخدام
٦	احتياطات السلامة
٨	استكشاف الأخطاء وإصلاحها
٩	الصيانة والإصلاح
٩	معايير المواد
١٠	احتياطات التخلص
١١	جدول محتويات المواد
١٢	الضمان
١٢	اتصل بنا

شكرًا لاختياركم منتجنا. لضمان الاستفادة القصوى من أدائه المتميز، يُرجى قراءة هذا الدليل بعناية قبل الاستخدام. بهذه الطريقة، ستتمكنون من الاستفادة الكاملة من ميزات، مما يوفر لكم ولعائلتكم الراحة والرفاهية.

نوصي بالاحتفاظ بهذا الدليل للرجوع إليه مستقبلاً.

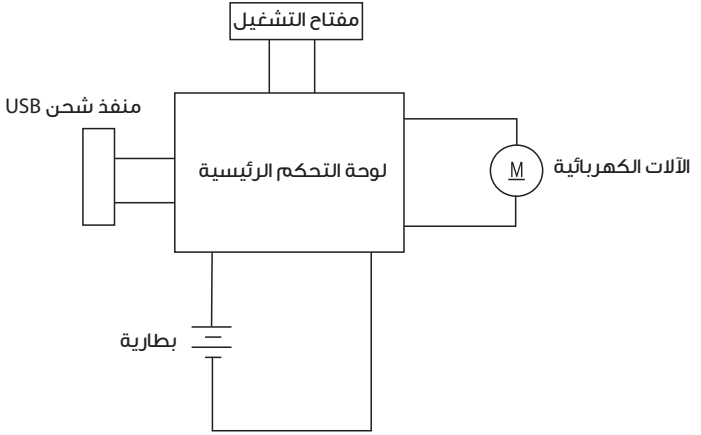
## نظرة عامة على المنتج



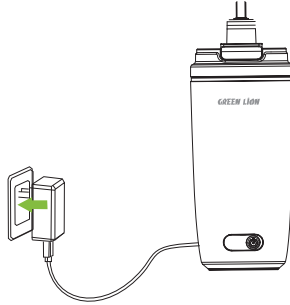
رقم الموديل	رقم الموديل
المادة	المادة
مادة البطانة	مادة البطانة
البطارية	البطارية
الطاقة	الطاقة
الجهد	الجهد
سرعة المحرك	سرعة المحرك
السعة	السعة
درجة حرارة الماء الدافئ	درجة حرارة الماء الدافئ
منفذ الشحن	منفذ الشحن
مدة الشحن	مدة الشحن
دورة التقليب	دورة التقليب
إيقاف تلقائي	إيقاف تلقائي
وزن المنتج	وزن المنتج
أبعاد المنتج	أبعاد المنتج







## تعليمات الشحن

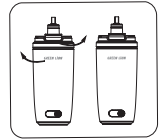


١. وُصل أحد طرفي مصدر طاقة خارجي، مثل جهاز حاسوب أو بنك طاقة أو شاحن هاتف محمول، بواجهة الشحن الموجودة على القاعدة باستخدام كابل USB. سيضيئ مؤشر الزر باللون الأحمر، مشيرًا إلى أن المنتج في حالة شحن.
٢. عندما تصل الشاشة الرقمية على لوحة الدائرة إلى ١٠٠٪، تكون البطارية مشحونة بالكامل. عندها، افصل كابل USB عن مصدر الطاقة لإكمال عملية الشحن.

٣. عادةً ما يستغرق شحن البطارية من ساعة إلى ساعتين، مع أن هذه المدة قد تختلف قليلاً بسبب العوامل الموسمية.
٤. للحفاظ على عمر البطارية، احرص على شحنها مرة واحدة على الأقل كل ثلاثة أشهر. قد يؤدي عدم القيام بذلك إلى انخفاض أدائها الإجمالي.
٥. يُعد شحن وتفريغ بطاريات الليثيوم بانتظام أمرًا ضروريًا للحفاظ على أدائها الأمثل.

## تعليمات الاستخدام

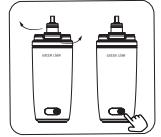
١. أدر كوب الخلط والغطاء عكس اتجاه عقارب الساعة لإزالتها وتنظيفهما جيدًا. امسح موضع الخلط على قاعدة الجهاز للتأكد من نظافته.



٢. أضف مسحوق القهوة والسكر إلى كوب الخلط، ثم صب كمية مناسبة من الماء (الحد الأقصى لمستوى الماء حوالي ٤٠٠ مل).



٣. أحكم إغلاق غطاء الكوب باتجاه عقارب الساعة، ثم اضغط مرتين على زر التشغيل. سيبدأ مغناطيس التحريك بالدوران. بعد ٣٠ ثانية، سيتوقف الجهاز تلقائيًا. (إيقاف الجهاز قبل ٣٠ ثانية، اضغط على الزر جزئيًا).



٤. بعد الخلط، يمكنك إما رفع الجهاز والشرب منه مباشرة، أو فك غطاء الكوب وصب المشروب في كوب آخر.



## تذكير:


- أ.** تأكد من أن درجة حرارة الماء لا تتجاوز ٨٠ درجة مئوية لتجنب إتلاف مغناطيس التحريك، الذي يتحمل درجات حرارة تصل إلى ٨٠ درجة مئوية. قد يؤدي التعرض لدرجات حرارة عالية لفترات طويلة إلى فقدان المغناطيس لوظيفته.
- ب.** يرجى اتباع التعليمات المذكورة أعلاه لضمان الاستخدام السليم وتجنب أي ضرر للمنتج ناتج عن سوء التعامل.
- ج.** لا تشغل المنتج بدون ماء، فقد يؤدي ذلك إلى تلفه.


## احتياطات السلامة

لضمان الاستخدام الآمن ومنع الإصابات الشخصية أو أضرار الممتلكات لك أو للآخرين، يُرجى اتباع احتياطات السلامة التالية. قد يؤدي الاستخدام غير السليم أو عدم مراعاة هذه التحذيرات إلى وقوع حوادث.

<p>يُحفظ بعيدًا عن متناول الأطفال، وتأكد من عدم استخدامهم للمنتج بمفردهم. يحتوي كوب الخلط على مغناطيس للتحريك، وقد يكون ضارًا في حال ابتلاعه من قبل الأطفال أو تعرضهم للمشروبات الساخنة.</p>	 <p><b>محظور</b></p>
<p>لا يُستخدم هذا المنتج بدون حمولة أو عند زيادة الحمولة. الحد الأقصى لوقت الخلط هو ٣٠ ثانية لكل استخدام. بعد هذه الفترة، سيتوقف المنتج تلقائيًا. لمواصلة الخلط، أعد تشغيل الجهاز بالضغط على الزر مرة أخرى.</p>	
<p>أثناء تشغيل المنتج، لا تقم مطلقًا بفتح غطاء الكوب أو إدخال يديك أو أي أشياء صلبة في كوب الخلط لتجنب الحوادث.</p>	
<p>تجنب وضع المنتج مباشرة على النار أو بالقرب من مصادر الحرارة أو نقاط الاشتعال، حيث يمكن أن يتسبب ذلك في حدوث تلف أو عطل أو حتى يشكل خطرًا.</p>	
<p>لا تضع أي جزء من هذا المنتج في غسالات الأطباق أو خزانات التطهير أو أفران الميكروويف أو أي أجهزة تنظيف أخرى ذات درجات حرارة تتجاوز ٦٠ درجة مئوية، حيث يمكن أن يؤدي ذلك إلى تشوه المنتج بسبب الحرارة.</p>	

<p>يجب استهلاك المشروب الممزوج بهذا المنتج أو تخزينه في الوقت المناسب. يُمنع تخزينه في كوب الخلط لأكثر من ست ساعات، فقد يؤدي ذلك إلى تلفه وانبعاث رائحة كريهة منه، مما قد يضر بالصحة.</p>	 <b>محظور</b>
<p>يرجى تجنب سكب الطعام أثناء عملية التحريك والتدوير.</p>	
<p>لا ينبغي أن تتجاوز درجة الحرارة القصوى لتشغيل هذا المنتج ٨٠ درجة مئوية.</p>	
<p>لا ينبغي استخدام هذا المنتج من قبل الأطفال أو الأفراد ذوي الإعاقات الفكرية أو الأشخاص ذوي الإعاقات الجسدية.</p>	
<p>بعد فتح العبوة، تخلص من الكيس البلاستيكي فوراً في سلة المهملات لتجنب مخاطر الاختناق للأطفال.</p>	
<p>تم تصميم هذا المنتج للغرض المقصود منه فقط ولا ينبغي استخدامه لأغراض أخرى.</p>	
<p>استخدم فقط الملحقات المرفقة مع هذا المنتج. لا تستخدم أي ملحقات أو ملحقات ليست جزءاً من المنتج.</p>	
<p>لا تضع الماء الساخن فوق ٥٠ درجة مئوية في كوب الخلط، حيث أن الضغط داخل الكوب قد يتسبب في تناثر الهواء الساخن، مما قد يؤدي إلى الحروق وتسرب المياه.</p>	
<p>بعد كل استخدام، اشطف المنتج فوراً. استخدم منظفاً خفيفاً مع فرشاة ناعمة، ثم جفف المنتج. لا تستخدم مساحيق كاشطة، أو لبادات تنظيف المعادن، أو زيوت التنظيف، أو منظفات تحتوي على الكلور، لأنها قد تخدش السطح أو تصدأه أو تسبب تآكله.</p>	

<p>يستخدم هذا المنتج بطارية لتشغيل محرك تيار مستمر، ويمكن شحن البطارية بتوصيل الجهاز بمصدر طاقة خارجي عبر كابل الشحن.</p>	 <b>إشعار</b>
<p>تأكد من إحكام إغلاق كوب الخلط والغطاء لمنع تسرب الماء أثناء التشغيل. لا تتجاوز الحد الأقصى المسموح به (الخط √) في كوب الخلط عند إضافة المكونات.</p>	

<p>هذا المنتج مزود بجهاز حماية من الحرارة الزائدة. في حال عدم استخدامه بشكل صحيح أو زيادة الحمل على المحرك، سيتوقف المنتج تلقائيًا لحماية نفسه. سيومض مؤشر الضوء الأحمر على الزر للإشارة إلى ذلك.</p>	 <b>إشعار</b>
<p>إذا انحسر مغناطيس التحريك أثناء الاستخدام، فاضغط على الزر فورًا لإيقاف التحريك. حرك مغناطيس التحريك يدويًا إلى المركز لاستئناف التشغيل.</p>	
<p>بعد استخدام المنتج، تأكد من إيقاف تشغيل مفتاح الطاقة الرئيسي.</p>	
<p>عندما يكون مستوى بطارية قاعدة التوصيل منخفضًا، تأكد من شحنها في الوقت المناسب للحفاظ على الأداء الأمثل.</p>	

الحل	السبب المحتمل	المشكلة
أحكام ربط كوب الخلط.	كوب الخلط فضاء جدًا.	يُسرب كوب الخلط الماء.
أعد تركيب حلقة الختم.	حلقة الختم إما غير مثبتة أو غير مثبتة بشكل صحيح.	
حرك مغناطيس التحريك إلى مركز الوعاء الداخلي.	مغناطيس التحريك غير متمركز.	اضغط مرتين على الزر لتشغيل المفتاح، ولكنه لا يعمل.
حرك مغناطيس التحريك إلى مركز الوعاء الداخلي، ثم ابدأ بإضافة الماء.	يتطلب التشغيل ماء؛ قد يؤدي تشغيل الكوب الفارغ إلى انفصال مغناطيس التحريك.	تتوقف الآلة فجأة أثناء التشغيل دون سابق إنذار.
الشحن عبر USB: عندما تُظهر الشاشة نسبة 100٪، يكون الشحن قد اكتمل.	مستوى البطارية منخفض.	كوب الخلط لا يعمل.

## الصيانة والإصلاح

بعد الاستخدام، يُنصح بتنظيف المنتج فوراً لمنع تلف بقايا الطعام وانبعاث الروائح الكريهة. للتنظيف، اتبع الخطوات التالية:

### تنظيف الجهاز بالكامل:

أضف نصف كوب من الماء إلى الكوب، وإذا لزم الأمر، أضف كمية قليلة من المنظف. حرك لمدة ٣٠ ثانية تقريباً باتباع طريقة التحريك المعتادة.

### تنظيف كوب الخلط:

فكّ كوب الخلط عكس اتجاه عقارب الساعة، وافتحه، واشطفه تحت الماء الجاري. أو ضعه في ماء دافئ مع منظف التنظيف. تأكد من أن درجة حرارة الماء لا تتجاوز ٤٠ درجة مئوية.

### تنظيف المضيف:

لا تغمر الجزء المضيف في الماء أو تشطفه مباشرة! لتنظيف المضيف، استخدم قطعة قماش مبللة (معصورة) لمسحه.

### التجفيف والتخزين:

بعد التنظيف، ضع الجهاز ومكوناته في منطقة جيدة التهوية لتجفيفها. بعد التجفيف، أعد تجميعها وتخزينها بشكل صحيح.

**هام:** يُحظر وضع هذا المنتج ومكوناته في خزانة التعقيم ذات درجة الحرارة العالية، أو نقعها في الماء المغلي. قد يؤدي ذلك إلى تشوه المنتج أو تلفه بشكل خطير.

## معايير المواد

تفاصيل المواد الخاصة بملامسة الطعام				
الرقم	المكون	المادة	النوع	المعيار
١	الغلاف	بولي بروبيلين	بلاستيك	GBE٨٠٦,٧-٢٠٢٣
٢	البطانة	فولاذ مقاوم للصدأ	صلب	GBE٨٠٦,٩-٢٠٢٣
٣	غطاء الكأس	سيليكون	سيليكون	GBE٨٠٦,١١-٢٠١٦

يرجى دعم إعادة تدوير البطاريات القابلة لإعادة الشحن (بطاريات ليثيوم أيون).

- البطارية المستخدمة في هذا المنتج مخصصة وقابلة لإعادة الشحن، وهي غير متوافقة مع الأجهزة الأخرى. بعد إزالتها، لا تحاول شحنها.
- لا تتخلص من البطارية برميها في النار، فقد ترتفع حرارتها.
- تجنب ثقب البطارية بأشياء حادة، أو إسقاطها، أو محاولة تفكيكها، أو تعديها.
- لا تقم أبداً بتوصيل الأطراف الموجبة والسالبة للبطارية بأشياء معدنية.
- خزن البطارية بعيداً عن أشياء مثل القلائد، ودبابيس الشعر، أو الأشياء المعدنية الأخرى لمنع ملامستها العرضية.
- تجنب شحن البطارية أو استخدامها أو تخزينها في بيئات ذات درجات حرارة عالية، مثل بالقرب من مدفأة أو تحت أشعة الشمس المباشرة.
- قد يؤدي عدم اتباع هذه الإرشادات إلى أخطار محتملة، بما في ذلك ارتفاع درجة الحرارة، أو نشوب حريق، أو تمزق البطارية.
- احفظ البطارية القابلة لإعادة الشحن بعيداً عن متناول الأطفال الرضع والصغار لمنع ابتلاعها عن طريق الخطأ.
- في حال ابتلاع البطارية عن طريق الخطأ، يرجى طلب العناية الطبية فوراً.
- في حال تسرب سائل البطارية، لا تلمس السائل بيديك العاريتين. اتبع هذه الإرشادات للتعامل السليم.
- في حال ملامسة سائل البطارية للعينين، فهناك خطر الإصابة بالعمى. لا تفرك عينيك، اشطفهما بالماء فوراً واستشر طبيباً. في حال ملامسة سائل البطارية للجلد أو الملابس، فقد يُسبب تهيجاً أو إصابة. اشطف المنطقة المصابة بالماء النظيف. إذا استمر الشعور بعدم الراحة، يرجى طلب العناية الطبية فوراً.
- تخلص من المنتجات وفقاً لإجراءات التخلص السليمة فقط. قد يؤدي عدم اتباع هذه الإرشادات إلى حوادث مثل الحريق أو الصدمة الكهربائية أو الإصابة. لإجراء الإصلاحات (باستثناء استبدال البطارية)، يرجى استشارة المتجر الذي اشتريته منه المنتج.



تحذير

بطارية الليثيوم أيون المستخدمة في هذا المنتج موردٌ قيمٌ قابلٌ لإعادة التدوير والتجديد. بعد الاستخدام، يرجى إزالة بطارية الليثيوم أيون وتسليمها إلى جهة إعادة تدوير متخصصة لمعالجتها على النحو الأمثل.

## جدول محتويات المواد

لحماية البيئة، تقع على عاتقك كمستهلك مسؤولية فصل هذا المنتج أو مكوناته عن النفايات المنزلية. يُرجى التأكد من إرسالها إلى مراكز إعادة تدوير مؤهلة لتصنيفها وتفكيكها وإعادة تدويرها واستخدامها بشكل صحيح، وفقًا للوائح الوطنية ذات الصلة.

محتوى المواد الضارة						
المواد الخطرة						اسم المكون
ثنائي الفينيل متعدد البروم	ثنائي الفينيل متعدد البروم	الكروم (السادس)	الكادميوم	الزئبق	الرصاص	
○	○	○	○	○	○	مكونات بلاستيكية
○	○	○	○	○	○	محركات
○	○	○	○	○	○	أسلاك
○	○	○	○	○	○	أجزاء سيليكون
○	○	○	○	○	X	بطانة
○	○	○	X	○	X	لوحات دوائر مطبوعة
○	○	○	○	○	○	تغليف
<p>O: يشير إلى أن محتوى المواد الخطرة في جميع المواد المتجانسة للمكون يقع ضمن الحدود المحددة في GB/T 27672.</p> <p>X: يشير إلى أن محتوى المواد الخطرة في مادة متجانسة واحدة على الأقل من المكون يتجاوز الحدود المحددة في GB/T 27672.</p> <p>*: يشير إلى أن هذا الجزء المعين فقط من طراز المنتج يحتوي على المكون المحدد.</p>						
<p>العمر الافتراضي لهذا المنتج هو ١٠ سنوات، وفقًا لشركتنا بناءً على خصائص تصميمه. يسري هذا العمر الافتراضي فقط عند استخدامه في الظروف العادية كما هو موضح في دليل المنتج.</p>						 <p>فترة استخدام حماية البيئة</p>



المنتجات التي يتم شراؤها مباشرة من موقع **Green Lion** أو من متجرتنا تأتي مع ضمان لمدة ٢٤ شهرًا.

عند شراء منتجات **Green Lion** من أي من الموزعين المعتمدين لدينا، ستحصل على ضمان لمدة ١٢ شهرًا. إذا كنت ترغب في تمديد هذا الضمان، توجه إلى موقعنا على <https://www.greenlion.net/warranty> واملأ الاستمارة بمعلوماتك. لا تنسَ تحميل صورة المنتج أيضًا. بعد أن نقوم بمراجعة وقبول طلبك، سنرسل لك بريدًا إلكترونيًا للتأكيد تمديد ضمان المنتج الخاص بك.

لمزيد من المعلومات، يرجى زيارة:  
<https://www.greenlion.net/warranty>

## اتصل بنا

إذا كان لديك أي استفسارات حول سياسة الخصوصية هذه، يرجى الاتصال بنا عبر:  
الموقع الإلكتروني: <https://www.greenlion.net/>  
المبيعات: [sales@greenlion.net](mailto:sales@greenlion.net)  
دعم الخدمة: [Support@greenlion.net](mailto:Support@greenlion.net)  
تليجرام: [@greenlion\\_global](https://www.greenlion.net/)  
انستغرام: [@greenlion\\_global](https://www.greenlion.net/)