

PORODO
LIFESTYLE



Porodo Lifestyle

إزالة الرؤوس السوداء
من الوجه بعمق

SKU: PDSX118WH

٢	نظرة عامة على المنتج
٢	المواصفات
٣	نظام تنظيف البشرة العميق
٣	مبادئ استخدام أجهزة التجميل
٤	وظائف المنتج المتوافقة
٥	قائمة التعبئة
٥	ملاحظات مهمة قبل الاستخدام
٦	دليل الإعداد
٨	احتياطات السلامة
٨	طرق الشحن
٨	التخلص من المنتج
٩	الضمان
٩	تواصل معنا

يقدم جهاز Porodo لإزالة الرؤوس السوداء من الوجه حلًا شاملاً للعناية بالبشرة بميزات متطورة. يتضمن علاج الفقاعات الدقيقة للتنظيف العميق، ونظام حقن مائي، ووظيفة علاج حراري لطيف. يتميز الجهاز بقوة شفط قابلة للتعديل مع ستة رؤوس قابلة للاستبدال، مما يتيح علاجات شخصية. يُحسن وضع التسخين عملية إزالة الرؤوس السوداء، مما يضمن عناية فعالة وناعمة بالبشرة. بالإضافة إلى ذلك، يساعد رذاذ الماء الفقاعي الدقيق على ترطيب البشرة وتنظيفها، مما يمنحها مظهرًا ناعمًا ومنتعشًا.

المواصفات

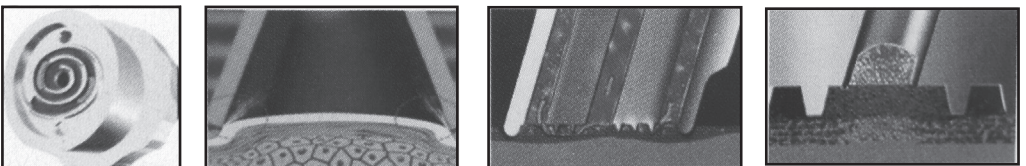
الإدخال	٢ فولت/أمبير ه
الطاقة المُصنَّفة	٨، ٢ واط
سعة البطارية	٣٠٠ مللي أمبير/ساعة
واجهة الشحن	من النوع C
مستويات طاقة الشفط	٣٠ كيلو باسكال / ٥٠ كيلو باسكال / ٧٥ كيلو باسكال
حجم المنتج	٢٤٨ × ١١٦ × ٥٦ مم
وزن المنتج	١٧٥ جم
رقم الموديل	PDSXIIA

١. الاستخدام المنتظم لمستحضرات التجميل يُساعد على الحصول على بشرة ناعمة ومرنة.
٢. عند وجود آثار لمستحضرات التجميل أو شوائب أخرى على البشرة، قد تُسبب مشاكل في بصيلات الشعر.
٣. في هذه الحالات، لا يُمكن لأي منتج تجميلي أن يُزيل تراكم بصيلات الشعر بفعالية.
٤. يُنظف جهاز العناية بالبشرة بصيلات الشعر بعمق، مُزيلًا الرؤوس السوداء والكيراتين.
٥. يُعيد للبشرة نضارتها وجمالها.



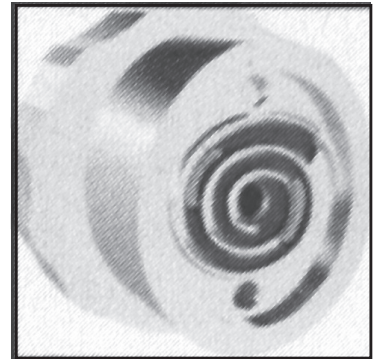
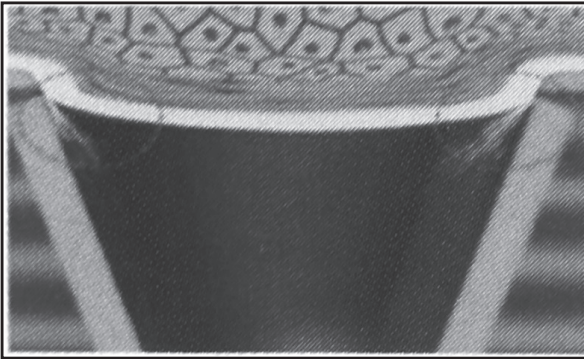
مبادئ استخدام أجهزة التجميل

جهاز تجميل الفقاعات الدقيقة متعدد الوظائف يُنشئ فراغًا باستخدام الضغط السلبي، ويجمع بفعالية بين الفقاعات الدقيقة وسائل الجوه. يعمل الجهاز مباشرةً على البشرة من خلال رأس شفط حلزوني صغير مصمم خصيصًا، مع الحفاظ على تلامس طويل الأمد لتعزيز تأثير التقشير. يُنظف مزيج الفقاعات الدقيقة والامتصاص الوجه بعمق، ويزيل خلايا الجلد المتقدمة في السن، والدهون الزائدة، والشوائب. كما يُزيل بقايا الزيوت في قمع المسام، ويجدد البشرة بالمغذيات، ويتركها رطبة وناعمة ومشرقة.



وظائف المنتج المتوافقة

١. يزيل الكيراتين ويُرطب المسامات.
٢. يدخل حمض اللاكتيك إلى المسام باتجاه عقارب الساعة، وله تأثير مُحلل للدهون، مما يُساعد على إزالة الرؤوس السوداء والبيضاء.
٣. أثناء إزالة الخلايا الكيراتينية القديمة، يُحقن لوشن عالي التركيز في المنطقة المُعالجة.
٤. بعد الاستخدام، تبقى البشرة رطبة وناعمة.
٥. يُمكن تعديل كمية اللوشن من خلال أنبوب التزويد الموجود في منتصف رأس التحكم لتليين الخلايا.
٦. يمتص إفرازات الدهون والشوائب للعناية بالبشرة، بينما يُزيل الشفط الخلايا الميتة والشوائب.



قائمة التعبئة

١. جسم الجهاز *
 ٢. المسبار * ٦ (مسبار ناعم * ٣، مسبار صلب * ٣)
 ٣. كابل شحن USB *
- احتياجات تغيير المسبار:
- بعد استبدال أنبوب الثقب الأوسط للمسبار، قم بمحاذاته مع موضع ثقب الجهاز. في حال عدم محاذاته، لن تظهر فقاعات.



١



٢



٣

ملاحظات مهمة قبل الاستخدام

١. أخرج زجاجة المحلول واحقن كمية مناسبة منه.

٢. ثبّت زجاجة المحلول بالجهاز.

تذكير:

١. هناك ستة أنواع من المجسات: ٣ مجسات ناعمة و٣ مجسات صلبة. المجس الصغير مناسب للمناطق الصغيرة (مثل الأنف، وأجنحة الأنف)، بينما المجس الكبير مصمم للمناطق الأكبر (مثل الخدين، والجبهة). المجسات الناعمة مثالية لأصحاب البشرة الرقيقة والحساسة. اختر المجس المناسب بناءً على نوع بشرتك والمنطقة التي تعالجها.
٢. نظّف زجاجة المحلول دائمًا قبل إضافة محلول جديد. يجب ألا يكون المحلول سميكًا جدًا أو خفيفًا جدًا؛ يُنصح بإضافة نصف الكمية المطلوبة. قبل تغيير المحلول، تأكد من فهم نوع البشرة والاحتياجات اللازمة.



١



٢

دليل الإعداد

١. وُصِّل الجهاز بكابل الشحن.

٢. شغِّله.

٣. اضغط مطوِّلاً لمدة ثانيتين للتشغيل.

٤. ثلاث مستويات للشفط، و وظيفة الكمادة الساخنة بمستوى واحد.

وظيفة الكمادة الساخنة: قبل الاستخدام، دلكي الجهاز بكمادة ساخنة لفتح المسام بسهولة وتنعيم الرؤوس السوداء وبقع المسام بلطف، مما يساعد جهاز التجميل على تنظيف البشرة بشكل أفضل. بعد التنظيف، يُسرَّع استخدام وظيفة الكمادة الساخنة الدورة الدموية في الوجه، ويُعزز عملية الأيض، ويُساعد على امتصاص منتجات العناية بالبشرة والمغذيات، مما يجعل البشرة رطبة وناعمة ومشرقة.

٥. وظيفة الكمادة الساخنة



١



٢



٣



4



5

تذكير:

يتوفر الجهاز بثلاثة مستويات لقوة الشفط ووظيفة الضغط الساخن (اضغط مطولاً على زر التشغيل للتشغيل).

يرجى اختيار المستوى المناسب بناءً على تجربتك الشخصية.

احرص على عدم لمس قطعة واحدة من الجلد لأكثر من ثانيتين قدر الإمكان. يُمنع منعاً باتاً هز الجهاز أو قلبه بقوة أثناء بدء التشغيل.

احتياطات السلامة

أ. احتياطات الاستخدام

١. لا تستخدم المنتج لأغراض غير تصميمه الأصلي.

٢. اختر المجس والأداة المناسبة لتجنب تلف الجلد.

٣. قد يُسبب الاستخدام المفرط تهيجاً للجلد. توقف عن الاستخدام في حال الشعور بأي انزعاج.

٤. للرؤوس السوداء، استخدمه مع محلول إزالة الرؤوس السوداء، واقتصر استخدامه على مرة واحدة أسبوعياً.

٥. عند استخدام منظفات الوجه أو منتجات العناية بالبشرة، تأكد من ملاءمتها لنوع بشرتك.

ب. أمور يجب الانتباه إليها

٦. تجنب استخدام المنتج في المناطق ذات درجات الحرارة العالية أو الرطوبة أو الغبار أو

التعرض للحريق، لأن هذه الظروف قد تُتلف المنتج.

٧. عند عدم الاستخدام، افصل الطاقة وافصل كابل الشحن.

٨. إذا لم يُستخدم المنتج لأكثر من سبعة أيام، فافصل البطارية وخزّنه مفصولًا عن الطاقة.

٩. اشحن المنتج فقط عندما تكون البطارية منخفضة. قد يؤدي تفريغ الشحن المتكرر إلى تقليل عمر البطارية ووظائفها.

١٠. لا تستخدم مواد كيميائية لتنظيف المنتج.

١١. لا تغمر المنتج في الماء.

١٢. احرص على عدم سقوط المنتج أو ارتطامه.

١٣. يُحظر تفكيك المنتج أو إصلاحه بنفسك، وقد يؤدي ذلك إلى إلغاء الضمان.

١٤. خزّن المنتج بعيدًا عن متناول الأطفال.

طرق الشحن

١. قم بتوصيل كابل الشحن USB المرفق بالمنتج ومصدر طاقة USB متوافق (مثل موصل USB، أو شاحن الهاتف المحمول، أو بنك الطاقة المحمول، أو موصل USB للسيارة، أو منفذ USB للحاسوب/الحاسوب المحمول).

٢. يُنصح باستخدام شواحن بجهد ٥ فولت/٥٠٠ ملي أمبير على الأقل.

٣. يُشير ضوء المؤشر الومض إلى أن الشحن جارٍ، بينما يُشير ضوء المؤشر الثابت إلى اكتمال الشحن.

٤. تأكد دائمًا من إيقاف تشغيل الجهاز أثناء الشحن.

التخلص من المنتج

لا يجوز التخلص من هذا المنتج كنفايات منزلية غير مُفرزة. من المهم فصل هذه النفايات لمعالجتها وإعادة تدويرها بشكل صحيح، بما يتوافق مع اللوائح المحلية لإدارة النفايات.

المنتجات التي تشتريها مباشرة من موقعنا الإلكتروني أو متجر **Porodo** تأتي مع ضمان لمدة ٢٤ شهرًا.

عند شراء منتجات **Porodo** من أي من البائعين المعتمدين لدينا، فإنك تحصل على ضمان لمدة ١٢ شهرًا فقط. إذا كنت ترغب في تمديد هذا الضمان، فانتقل إلى موقعنا على <https://www.porodo.net/warranty> واملأ النموذج بالمعلومات الخاصة بك. ولا تنس تحميل صورة للمنتج أيضًا. بعد أن قمنا بالتحقق من طلبك وقبوله، سنرسل إليك بريدًا إلكترونيًا لتأكيد تمديد ضمان منتجك.

لمزيد من المعلومات، يرجى التحقق من:
<https://www.porodo.net/warranty>

تواصل معنا

إذا كان لديك أي أسئلة حول سياسة الخصوصية هذه، يرجى الاتصال بنا على:

info@porodo.net

الموقع الإلكتروني: **porodo.net**

خدمة العملاء: <https://www.porodo.net/>

انستغرام: **porodo.me**