

PORODO
LIFESTYLE



Porodo Lifestyle
CORDLESS
مزيل غبار الهواء التوربيني

SKU: PDTBYMG826BK

٢	نظرة عامة على المنتج
٢	المواصفات
٣	احتياطات السلامة
٤	تصميم المنتج
٤	محتويات العبوة
٥	تركيب فوهة الهواء
٥	تعليمات تشغيل المفتاح
٦	دليل الصيانة
٦	أضواء المؤشر
٧	دليل استكشاف الأخطاء وإصلاحها
٧	إزالة البطارية والتخلص منها
٨	الضمان
٨	اتصل بنا

منظفة الهواء اللاسلكية بورودو توربو هي أداة تنظيف عالية الأداء، مصممة لتعدد الاستخدامات والراحة. تتميز بمحرك قوي بقوة ١٦٠ واط، وتوفر تدفق هواء مذهل بسرعة ١٣,٠٠٠ دورة في الدقيقة، مما يجعلها مثالية لتنظيف الأجهزة الإلكترونية الحساسة والمناطق التي يصعب الوصول إليها. كما أنها مزودة بثلاثة إعدادات لتدفق الهواء لتناسب احتياجات التنظيف المختلفة، وتحتوي على شاشة رقمية للبطارية تعرض معلومات فورية عن مستوى شحنها.

بالإضافة إلى ذلك، يضمن مصباح العمل LED المدمج الرؤية الجيدة عند التنظيف في الأماكن المظلمة، بينما يساعد وضع الاستعداد الطويل على إطالة عمر البطارية. يوفر تصميمها اللاسلكي حرية الحركة، مما يجعلها أداة مثالية للاستخدام المنزلي والمكتبي.

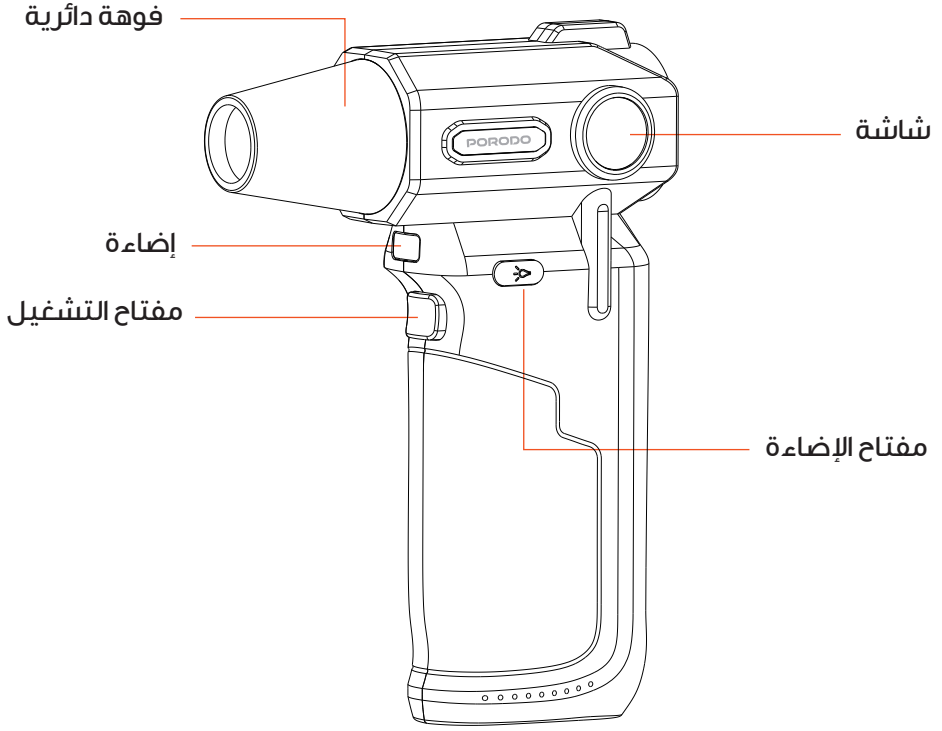
المواصفات

المدخلات	٥ فولت/٢ أمبير
الطاقة المقدرة	١٦٠ واط
قوة النفخ	٢٠٠ غرام كحد أقصى
سرعة المحرك	١٣,٠٠٠ دورة في الدقيقة
سرعة الهواء	١٦ متر/ثانية إلى ٢٦ متر/ثانية
مستويات السرعة	٣ (منخفض/متوسط / عالي)
مستوى الضوضاء	٨٠ ديسيبل

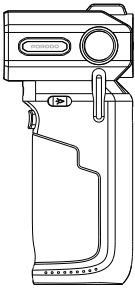
سعة البطارية	بطاريتان بسعة ٣٠٠٠ ملي أمبير/ساعة
مدة التشغيل	٨ دقائق (عالية)، ٣٠ دقيقة (منخفضة)
مدة الاستعداد	حتى ١٨٠ يومًا
واجهة الشحن	USB-C
رقم الموديل	PDTBYMGAR٦

احتياطات السلامة

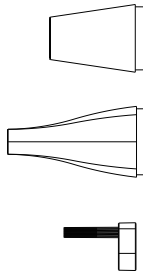
١. لا تستخدم هذا المنتج بأيدي مبللة.
٢. تجنب استخدام هذا المنتج في بيئات متناثرة أو مغمورة بالماء.
٣. تأكد من عدم انسداد منفذ أو مدخل الهواء أثناء الاستخدام.
٤. لا تُدخل أجسامًا غريبة في منفذ أو مدخل الهواء.
٥. أبقِ المنتج بعيدًا عن مصادر الحرارة، مثل المواقد.
٦. لا تستخدم هذا المنتج بالقرب من محطات الوقود، أو غاز البترول، أو غيرها من المنتجات القابلة للاشتعال مثل مخفف الطلاء، أو المواد المتطايرة، أو البخاخات، لأنها قد تُسبب انفجارًا أو حريقًا.
٧. تعامل مع المنتج بحذر لتجنب سقوطه أو اصطدامه. في حال حدوث عطل، اتصل بخدمة ما بعد البيع فورًا.
٨. لا تسحب كابل الشحن، أو تلوّه، أو تضغط عليه، أو تُعَدِّله بقوة. في حال ارتفاع درجة حرارة الكابل أو تلفه بشكل غير طبيعي، توقف عن استخدامه فورًا.
٩. في حال انبعاث رائحة غير طبيعية من المنتج، أو صدور ضوضاء، أو عدم دوران الشفرات بشكل طبيعي، فتوقف عن استخدامه واتصل بخدمة ما بعد البيع.
١٠. لا تقم بتفكيك المنتج.



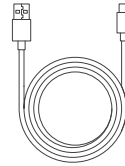
محتويات العبوة



منفضة هواء ١ x



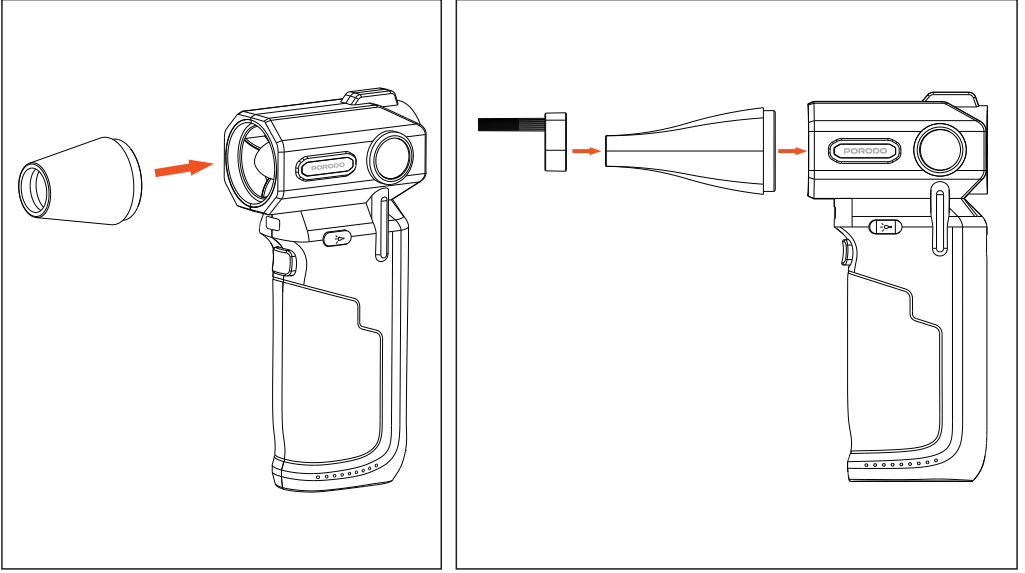
٣ فوهات



كابل شحن
من النوع C x ١

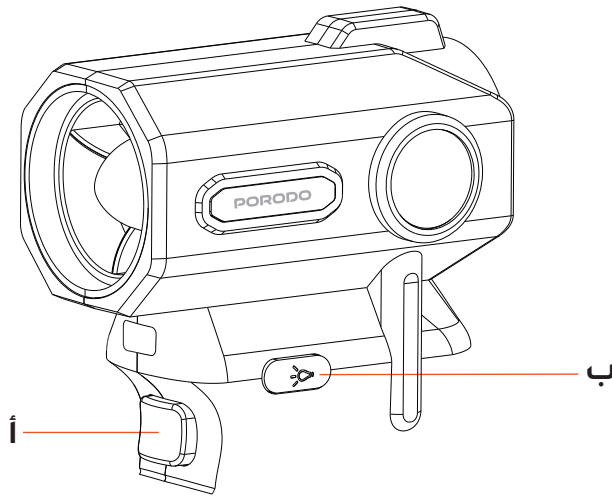
تركيب فوهة الهواء

قم بمحاذاة فوهة الهواء مع المساحة الفارغة، ثم أدخلها في الاتجاه الموضح في الصورة.



تعليمات تشغيل المفتاح

- أ. تشغيل الجهاز:
أ. اضغط مطولاً على الزر A لتشغيل الجهاز. الإعداد الأولي هو الترس المنخفض.
- ب. لزيادة الترس، اضغط مطولاً على الزر A مرة أخرى للترس المتوسط.
- ج. اضغط مطولاً على الزر A مرة أخرى للتبديل إلى الترس العالي.
- د. لإيقاف تشغيل الجهاز، اضغط مطولاً على الزر A في أي ترس.
٢. تشغيل الضوء:
اضغط على الزر B لتشغيل الضوء.



دليل الصيانة

١. هذا المنتج ليس مقاومًا للماء. لا تنظفه بسوائل مثل الكحول، أو مزيل طلاء الأظافر، أو المنظفات. استخدم قطعة قماش ناعمة ونظيفة للتنظيف.
٢. أزل أي ملحقات من منفذ الهواء ومدخله بانتظام.
٣. تجنب الضغط على منفذ الهواء ومدخله أو فركهما بأظافرك أو بأدوات حادة.
٤. لا تشحن البطارية أكثر من اللازم، فقد يؤدي ذلك إلى تلف خليتها.

أضواء المؤشر

مضاء باستمرار	حالة التشغيل / اكتمال الشحن
ومض	بطارية ضعيفة / على وشك الإغلاق / بحاجة إلى إعادة شحن
يومض ببطء	حالة الشحن

١.

المشكلة: الجهاز لا يعمل؟

الحل: تأكد من شحن البطارية، فقد تكون منخفضة.

٢.

المشكلة: الضوء لا يضيء

الحل: تأكد من توصيل المحول بشكل صحيح بمأخذ الطاقة، وتأكد من توصيل كابل

شحن الطاقة بإحكام بمنفذ Type-C في الجهاز.

إزالة البطارية والتخلص منها

١. خطوات إزالة البطارية:

أ. استخدم أدوات احترافية لإزالة غطاء المفتاح.

ب. افصل طرف توصيل البطارية عن اللوحة الأم.

ج. استخدم مقصًا حديديًا احترافيًا لقص الغطاء الخارجي وإزالة البطارية بأمان.

٢. التخلص من البطارية

أ. البطاريات المستخدمة في هذا المنتج قابلة لإعادة التدوير والتجديد.

ب. عند التخلص من البطارية، تأكد من تسليمها إلى جهة معتمدة لجمع البطاريات لإعادة

تدويرها بشكل صحيح.

ج. قبل التخلص من البطارية، افصلها عن المنتج وافصلها عن أي مصدر طاقة.

د. تخلص من البطارية بشكل آمن.

المنتجات التي تشتريها مباشرة من موقعنا الإلكتروني أو متجر **Porodo** تأتي مع ضمان لمدة ٢٤ شهرًا.

عند شراء منتجات **Porodo** من أي من البائعين المعتمدين لدينا، فإنك تحصل على ضمان لمدة ١٢ شهرًا فقط. إذا كنت ترغب في تمديد هذا الضمان، فانتقل إلى موقعنا على <https://www.porodo.net/warranty> واملأ النموذج بالمعلومات الخاصة بك. ولا تنس تحميل صورة للمنتج أيضًا. بعد أن قمنا بالتحقق من طلبك وقبوله، سنرسل إليك بريدًا إلكترونيًا لتأكيد تمديد ضمان منتجك.

لمزيد من المعلومات، يرجى التحقق من:
<https://www.porodo.net/warranty>

اتصل بنا

إذا كان لديك أي أسئلة حول سياسة الخصوصية هذه، يرجى الاتصال بنا على:

info@porodo.net

الموقع الإلكتروني: [porodo.net](https://www.porodo.net)

خدمة العملاء: <https://www.porodo.net/>

انستغرام: [porodo.me](https://www.porodo.me)