

PORODO



Porodo

طاولة شواء مربعة خارجية
متعددة الاستخدامات

SKU: PDSCT15BR

٢	نظرة عامة على المنتج
٢	المواصفات
٢	مميزات المنتج
٣	احتياطات السلامة
٣	دليل التركيب
٤	التخلص من المنتج
٤	الضمان
٤	تواصل معنا

نظرة عامة على المنتج

تُعد طاولة الشواء الخارجية المربعة متعددة الاستخدامات من بورودو حلاً متعدد الاستخدامات وصغير الحجم للطهي والأنشطة الخارجية. تتميز هذه الطاولة بمركز شواء مدمج مع وعاء فحم قابل للإزالة وحلقة حماية من الحرارة لمزيد من الأمان والراحة، مما يجعلها مثالية لرحلات التخييم، وحفلات الشواء، والنزهات الشاطئية، والشواء في الشرفات. مصنوعة من الفولاذ الكربوني المتين، وتوفر مساحة شواء واسعة بحجم موسع ٦٠ × ٦٠ × ٤٥ سم، ووزنها ٤,٤ كجم، مما يجعلها سهلة النقل. تساعد حلقة الحماية من الحرارة على حماية الأسطح المحيطة من الحرارة الزائدة، بينما يُسهّل وعاء الفحم القابل للإزالة عملية التنظيف والصيانة. يأتي هذا المنتج مع ضمان لمدة ١٢ شهرًا، وهو مُطابق لمعايير RoHS، مما يضمن الجودة والسلامة.

المواصفات

المادة	فولاذ كربوني
الحجم الموسع	٦٠ × ٦٠ × ٤٥ سم
الوزن الصافي	٤.٤ كجم
رقم الموديل	PDSCT1٥

مميزات المنتج

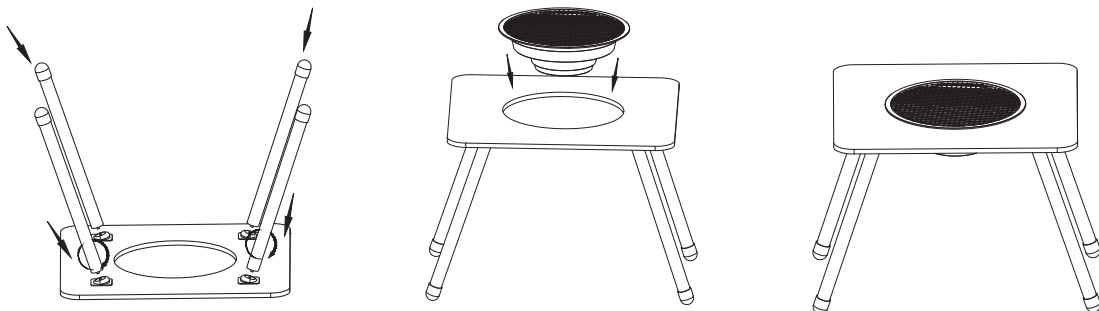
- ١. وظائف متعددة الاستخدامات:** مثالية لمجموعة متنوعة من الأنشطة الخارجية مثل رحلات التخييم، وحفلات الشواء، والنزهات الشاطئية، والشواء على الشرفة. تُعد هذه الطاولة سطحًا عمليًا للشواء أينما ذهبت.
- ٢. أمان مُعزّز مع حلقة واقية من الحرارة:** مُزوّدة بحلقة واقية من الحرارة لحماية المستخدمين من الحرارة الزائدة، مما يضمن تجربة شواء آمنة ومريحة حتى في الأماكن الضيقة.
- ٣. وعاء فحم مريح قابل للإزالة:** يُمكن إزالة وعاء الفحم بسهولة للتنظيف والصيانة، مما يُتيح عملية شواء سهلة ومتانة طويلة الأمد.

٤. هيكل متين وثابت: صُممت طاولة الشواء بأرجل قوية وداعمة تُوفّر قاعدة ثابتة وآمنة، مما يضمن ثباتها أثناء الطهي، حتى على الأسطح غير المستوية.
٥. تصميم صغير الحجم وقابل للحمل: خفيفة الوزن وقابلة للطي، تُعدّ طاولة الشواء هذه سهلة الحمل، مما يجعلها الرفيق المثالي للمغامرات الخارجية. سواء كنت متجهًا إلى نزهة أو رحلة إلى الشاطئ، فإن هذه الشواية مصممة لسهولة حملها وتركيبها.

احتياطات السلامة

١. الإعداد الصحيح: تأكد من وضع طاولة الشواء على سطح مستوٍ وثابت لتجنب انقلابها.
٢. الحماية من الحرارة: استخدم دائمًا قفازات مقاومة للحرارة عند التعامل مع الشواية أو تعديلها لتجنب الحروق.
٣. الإشراف: لا تترك الشواية أبدًا دون مراقبة أثناء استخدامها لتجنب الحرائق العرضية أو الإصابات.
٤. الابتعاد عن المواد القابلة للاشتعال: حافظ على مسافة آمنة من المواد القابلة للاشتعال مثل الخيام أو القماش أو الورق.
٥. الاستخدام في الأماكن الخارجية فقط: الشواية مخصصة للاستخدام في الهواء الطلق. لا تستخدمها في الداخل أو في الأماكن الضيقة لتجنب مخاطر الحريق.
٦. التعامل الصحيح مع الفحم: انتظر دائمًا حتى يبرد الفحم تمامًا قبل التخلص منه لتجنب الاشتعال العرضي.
٧. بعيدًا عن الأطفال: أبقِ الأطفال والحيوانات الأليفة بعيدًا عن الشواية أثناء الاستخدام.
٨. استخدم الوقود الموصى به: استخدم نوع الفحم المُحدد فقط لتجنب مخاطر السلامة.
٩. تحقق من الثبات: تأكد من تركيب الشواية بشكل صحيح وإحكام إغلاق أرجلها قبل الاستخدام.
١٠. التهوية: تأكد من تدفق الهواء بشكل صحيح عند استخدام الشواية لتجنب تراكم أول أكسيد الكربون.

دليل التركيب



لا يجوز التخلص من هذا المنتج كنفایات منزلية غير مُفرزة. من المهم فصل هذه النفایات لمعالجتها وإعادة تدويرها بشكل صحيح، بما يتوافق مع اللوائح المحلية لإدارة النفایات.

الضمان

المنتجات التي تشتريها مباشرة من موقعنا الإلكتروني أو متجر **Porodo** تأتي مع ضمان لمدة ٢٤ شهرًا.

عند شراء منتجات **Porodo** من أي من البائعين المعتمدين لدينا، فإنك تحصل على ضمان لمدة ١٢ شهرًا فقط. إذا كنت ترغب في تمديد هذا الضمان، فانتقل إلى موقعنا على porodo.net/warranty واملأ النموذج بالمعلومات الخاصة بك. ولا تنس تحميل صورة للمنتج أيضًا. بعد أن قمنا بالتحقق من طلبك وقبوله، سنرسل إليك بريدًا إلكترونيًا لتأكيد تمديد ضمان منتجك.

لمزيد من المعلومات، يرجى التحقق من:
porodo.net/warranty

تواصل معنا

إذا كان لديك أي أسئلة حول سياسة الخصوصية هذه، يرجى الاتصال بنا على:

info@porodo.net

الموقع الإلكتروني: porodo.net

خدمة العملاء: support@porodo.net

انستغرام: porodo.me