



Green Lion

**موقد التخييم
سولو فليم**

SKU: GNSOLSTVGN

Model No: GSC-45

٢	المقدمة
٢	نظرة سريعة
٣	تعليمات السلامة
٥	عملية التشغيل
٨	الصيانة
٩	المواصفات
١٠	التخلص
١٠	الضمان
١٠	تواصل معنا

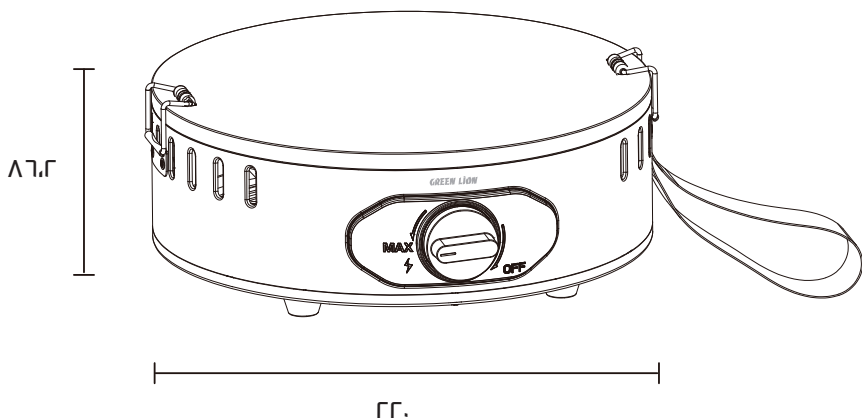
شكرًا لاختيارك موقد التخييم المحمول الخاص بنا.
نحن نقدر ثقتك ونلتزم بضمان حصولك على أعلى مستوى من الرضا مع هذا المنتج.

نتمنى أن ينعّم كل مستخدم بحياة صحية وعصرية ومريحة وممتعة.
كما نتطلع دائمًا إلى تلقي ملاحظاتك واقتراحاتك وأفكارك القيمة التي تساعدنا على التطوير والتحسين المستمر.

نظرة سريعة

المنتج موقد خارجي
الطراز GCS-٤٥
الحجم ٨٦,٢×٢٢ ملم

قياس ملم



يرجى الانتباه

١. اقرأ التعليمات بعناية قبل استخدام المنتج.
٢. الأجزاء المكشوفة ستصبح ساخنة يرجى إبعادها عن متناول الأطفال.
٣. يرجى عدم تحريك المنتج أثناء الاستخدام.
٤. احتفظ بدليل الاستخدام للرجوع إليه عند الحاجة.

الايقونات	معنى الايقونات
	انتباه 
	منع 
	الزام 

تنبيه

يرجى اتباع التعليمات بدقة لتجنب تلف المنتج أو حدوث أضرار بممتلكات المستخدم

٥. قبل الاشتعال يرجى التحقق مما إذا كان هناك تراكم للزيت في منطقة العمل مثل إطار الموقد ثم التأكد من عدم وجود مخاطر حريق في منطقة العمل قبل استخدام المنتج.

٦. يرجى الابتعاد عن مصادر الحرارة والمواد القابلة للاشتعال والانفجار عند الاستخدام والانتباه للوقاية من الحريق.
٧. لا تلمس مصدر الحرارة بيدك أثناء الاستخدام لتجنب الحروق.
٨. يرجى الاستخدام في بيئة خارجية جيدة التهوية.
٩. مناسب للاستخدام على أسطح هادئة مستقرة وغير قابلة للاشتعال.
١٠. لا تستخدم أدوات أو أشياء حادة لخدش الموقد لتجنب إتلاف المنتج.
١١. بعد استخدام المنتج يجب إزالة اسطوانة الغاز وتخزينها بشكل منفصل.

التنفيذ

يرجى الالتزام الصارم بالتعليمات لتجنب تلف المنتج أو إلحاق أضرار بممتلكات المستخدم.

في نهاية الاستخدام يرجى التأكد من إغلاق مفتاح الغاز ثم ترتيب الموقد بعد أن يبرد جسم الموقد حتى لا يحترق الموقد عند الاستخدام يرجى عدم تجاوز الحد الأقصى للحمولة لكل ملحق سواء حيث أن الحد الأقصى للحمولة لجسم الموقد هو ٦ كجم والحد الأقصى للحمولة لإطار الموقد هو ٣ كجم.

المحظورات

عدم اتباع التعليمات التالية قد يسبب حريق أو انفجار مما يؤدي إلى إصابات وأضرار بالممتلكات.

١٢. التفكيك الصارم والخاص لأجهزة الغاز.
١٣. لا تقترب من مصادر حرارة أخرى مثل المواقد الكهربائية وأجهزة الغاز الأخرى.
١٤. يحظر وضع المواقد المحمولة مع اسطوانات الغاز فوق بعضها البعض.
١٥. لا تستخدم الهواء القوي أو الساخن لإطفاء اللهب فقد يؤدي الهواء الساخن إلى زيادة ضغط الاسطوانة مما يسبب انفجارا.

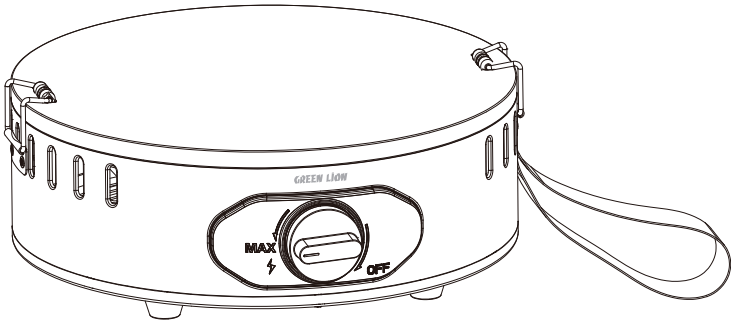
١٦. يحظر استخدام أواني تحتوي على إشعاع كبير مثل الحجارة والرمل والمواد الخزفية.
١٧. لا تستخدم أواني طهي تعادل حجم الموقد بالكامل أو يمكنها تغطية الأغطية الجانبية.
١٨. يحظر سكب السوائل مثل الحساء على الموقد لتجنب انسداد اللهب بالسائل.
١٩. يحظر على غير المتخصصين تفكيكه بأنفسهم لتجنب تلف الأجزاء أو التعرض لإصابة محتملة.

تنبيه

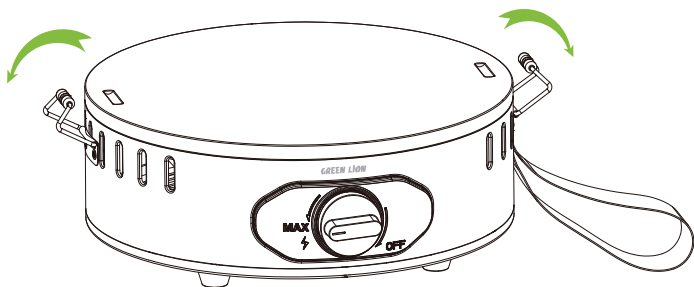
يرجى اتباع التعليمات بدقة لتجنب تلف المنتج أو إلحاق أضرار بممتلكات المستخدم.

٢٠. قد يسبب التركيب غير الصحيح ضرراً للأشخاص والممتلكات.
٢١. يجب أن يتم تركيب أجهزة الغاز بدقة وفقاً للتعليمات.

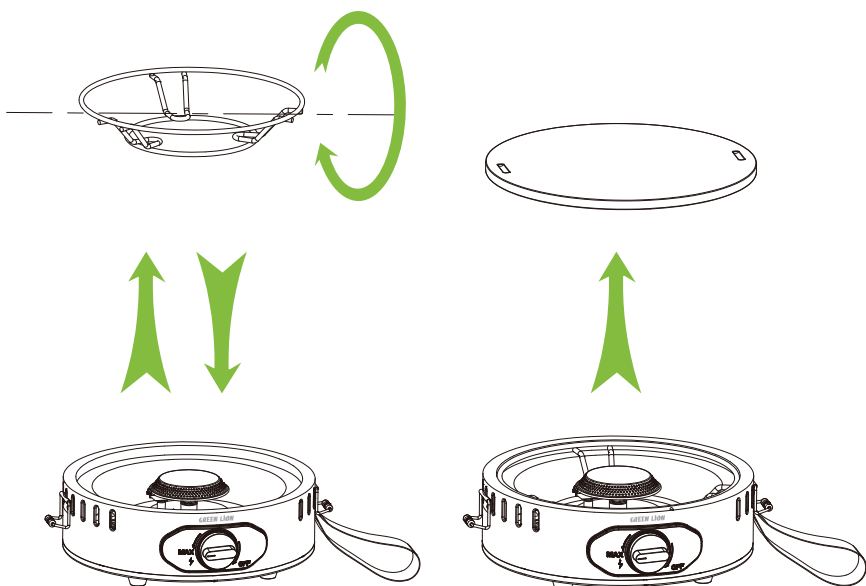
عملية التشغيل



١. ضع المنتج بشكل أفقي على سطح مستوي.

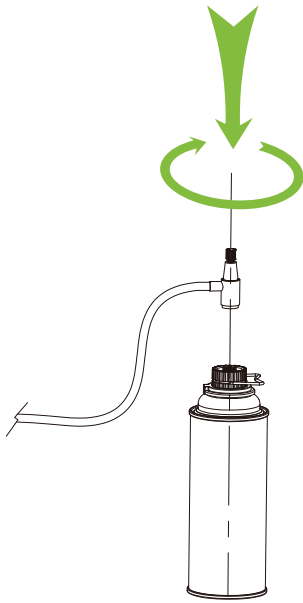


٢. افتح المزلاج.

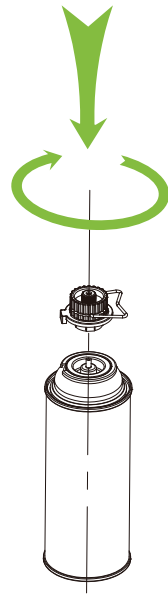


٤. اقلب الموقد وضعه على المنتج.

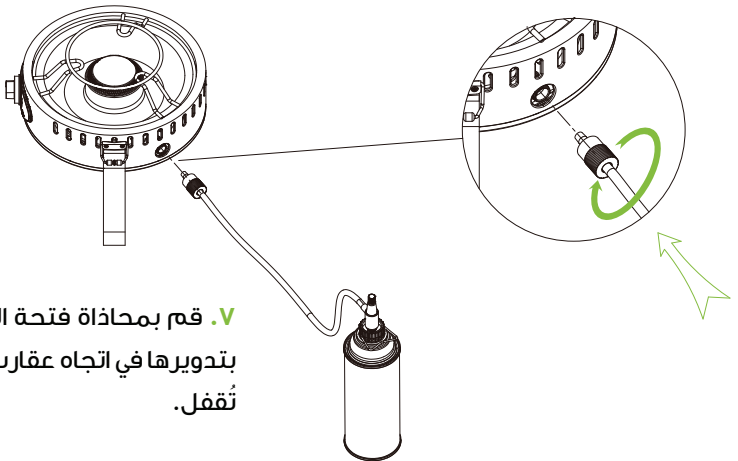
٣. أخرج الألواح.



٦. قم بتدوير أنبوب منظم الغاز في اتجاه عقارب الساعة حتى يتم قفله.

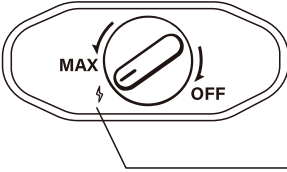


٥. اضغط على المحول للأسفل و قم بتدويره في اتجاه عقارب الساعة بمقدار ١٠ درجات.

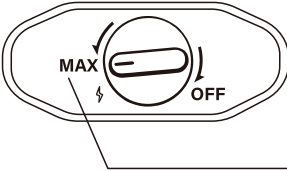


٧. قم بمحاذاة فتحة التركيب و قم بتدويرها في اتجاه عقارب الساعة حتى تُقفل.

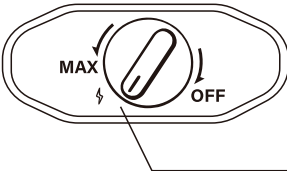
يتم تدوير مقبض التشغيل في اتجاهات مختلفة لتحقيق وظائف مختلفة.



تدوير عكس عقارب الساعة للإشعال



التدوير إلى هذا الوضع هو أقصى قوة لهب



تدوير في اتجاه عقارب الساعة هو اتجاه إغلاق الصمام

الصيانة

١. بعد استخدام الموقد، قم بتنظيف الفرن والأدوات بعد انطفاء لهب الفرن وتهدأ جسم الفرن.

٢. امسح الجدار الداخلي والجزء الخارجي للمنتج بقطعة قماش مبللة، وحافظ على جفاف المنتج من الداخل والخارج بعد التنظيف.

٣. لا تستخدم إسفنجات قابلة للتآكل لمسح جسم الفرن أو رش أي مذيب كيميائي على جسم الفرن.

٤. كن حذرًا عند التنظيف، لا تفرك بأشياء صلبة لتجنب خدش الطلاء.

٥. عند عدم الاستخدام، يرجى تنظيف المنتج وتخزينه في مكان جاف وجيد التهوية.

المواصفات

رقم الطراز	GCS-٤٥
المادة	حديد
مادة الموقد	فولاذ مقاوم للصدأ
القدرة الحرارية المقدرة	٨,٠٠٠ وحدة حرارية بريطانية (~٣٤,٢ كيلوواط)
نوع الغاز	بيوتان / بروبان
استهلاك الغاز	١٥٣ غ/س
طول أنبوب الغاز	٦٠ سم
الحد الأقصى للحمولة	٥ كجم
وزن المنتج	١,٣٧ كجم
أبعاد المنتج	٨٦×٢٢٠ مم

التخلص

يجب عدم التخلص من هذا المنتج مع نفايات المنازل غير المصنفة. من المهم فصل هذه النفايات للمعالجة وإعادة التدوير بشكل صحيح، وفقًا للوائح إدارة النفايات المحلية.

الضمان

المنتجات التي يتم شراؤها مباشرة من موقع **Green Lion** أو من متجرنا تأتي مع ضمان لمدة ٢٤ شهرًا.

عند شراء منتجات **Green Lion** من أي من الموزعين المعتمدين لدينا، ستحصل على ضمان لمدة ١٢ شهرًا. إذا كنت ترغب في تمديد هذا الضمان، توجه إلى موقعنا على <https://www.greenlion.net/warranty> واملأ الاستمارة بمعلوماتك. لا تنسَ تحميل صورة المنتج أيضًا. بعد أن نقوم بمراجعة وقبول طلبك، سنرسل لك بريداً إلكترونياً للتأكيد تمديد ضمان المنتج الخاص بك.

لمزيد من المعلومات، يرجى زيارة:
<https://www.greenlion.net/warranty>

تواصل معنا

إذا كان لديك أي استفسارات حول سياسة الخصوصية هذه، يرجى الاتصال بنا عبر:

الموقع الإلكتروني: <https://www.greenlion.net/>

المبيعات: sales@greenlion.net

دعم الخدمة: Support@greenlion.net

تليجرام: [@greenlion_global](https://t.me/greenlion_global)

انستغرام: [@greenlion_global](https://www.instagram.com/greenlion_global)