

# PORODO



## Porodo

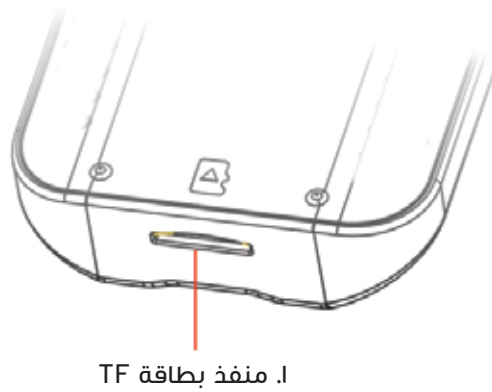
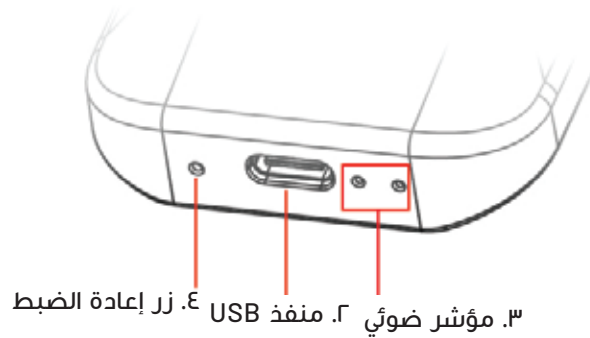
يدعم الكاربلاي اللاسلكي تقسيم الشاشة

SKU:PD-LFST114

٢	عرض تخطيطي
٢	دليل التوافق
٣	المواصفات
٣	دليل التوصيل
٦	انعكاس شاشة آبل
٦	انعكاس شاشة الاندرويد
٧	التخلص من هذا المنتج
٧	الضمان
٧	اتصل بنا

شكرًا لشرائك. قبل استخدام المنتج، يُرجى قراءة دليل المستخدم هذا بعناية لضمان الاستخدام الصحيح والاحتفاظ به للرجوع إليه لاحقًا.

## عرض تخطيطي



## دليل التوافق

١. هذا المنتج متوافق فقط مع السيارات المجهزة بنظام CarPlay السلكي الأصلي أو Android Auto السلكي.

**تنبيه:** لا يمكن تركيب هذا المحول على جميع طرازات السيارات المجهزة بنظام CarPlay المدمج أو Android Auto السلكي.

٢. تحقق من وجود رمز CarPlay أو Android Auto على نظام الصوت في سيارتك.

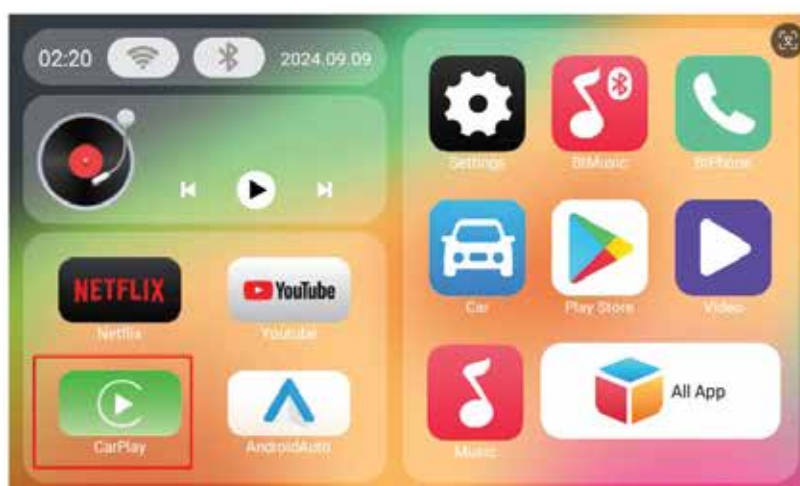
٣. استخدم الكابل لتوصيل هاتفك بمنفذ USB في السيارة. إذا ظهرت لك نافذة "استخدام CarPlay" أو "استخدام Android Auto" على هاتفك، فهذا يعني أن السيارة مزودة بنظام CarPlay السلكي الأصلي أو Android Auto السلكي.

الطاقة	ه فولت/ أ أمبير
نظام التشغيل	أندرويد ١٢
وحدة المعالجة المركزية	معالج ٨٢٨ه٣ RK رباعي النواة ٣٥٣ه٣ CORTEX A بتردد ٠.٢ جيجاهرتز
ذاكرة DDR	ذاكرة ٣ LPDDR سعة ٢ جيجابايت
EMMC	ذاكرة ١٦ جيجابايت
بطاقة SD	سعة تخزين تصل إلى ٨ ١٢ جيجابايت (غير متضمنة)
واي فاي	٤.٢ جيجاهرتز/ ٥ جيجاهرتز
بلوتوث	٥.٠ (خارجي)، ٥.٢ (مدمج)
الأجهزة	iOS ٧.١ فما فوق، أندرويد ١٠ فما فوق
واجهة USB	النوع-C

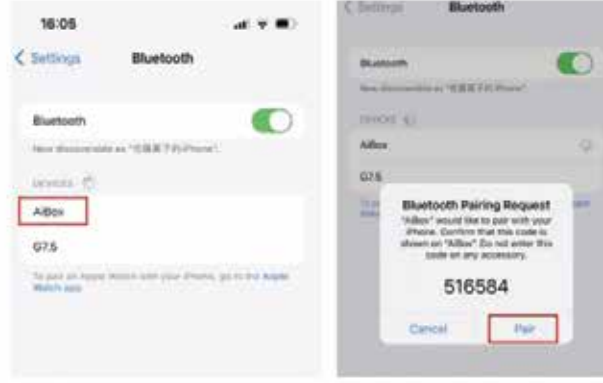
## دليل التوصيل

١. الاتصال بـ CarPlay

أ. فَعِّل خيار CarPlay على جهاز Porodo Wireless Carplay.

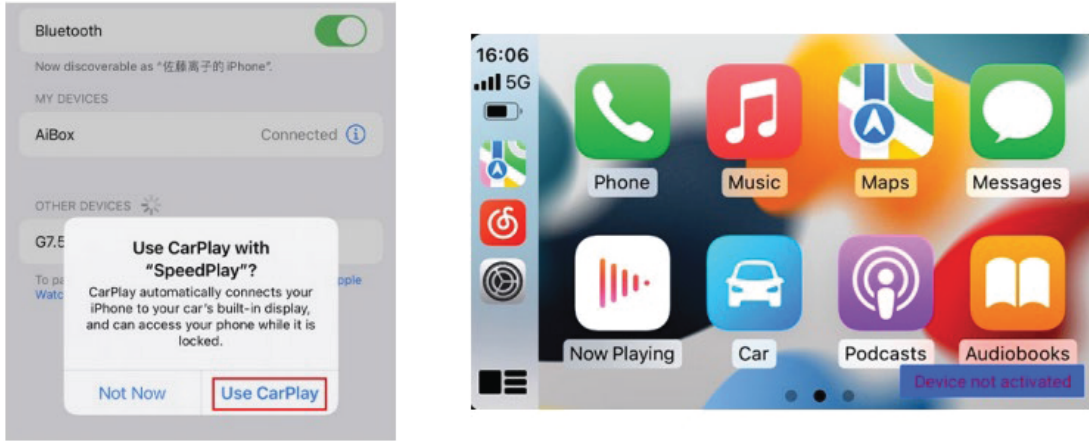


**ب. فَعِّلِ البلوتوث على جهاز iPhone الخاص بك وابحث عن "AiBOX" للاتصال.**



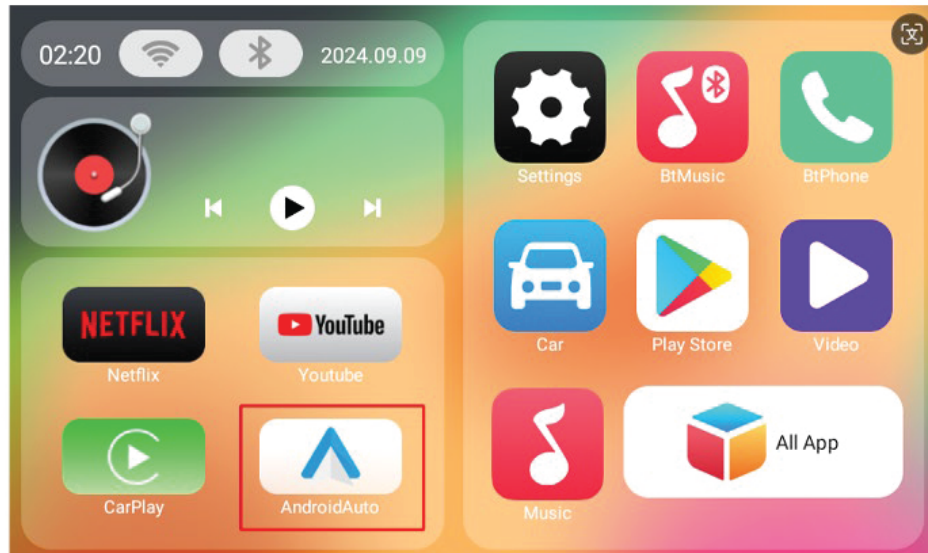
**ج. وافق على استخدام CarPlay.**

بمجرد إنشاء الاتصال، سيتم فصل البلوتوث تلقائيًا، وسيظل اتصال Wi-Fi الخاص بالهاتف متصلًا بنقطة اتصال السيارة.

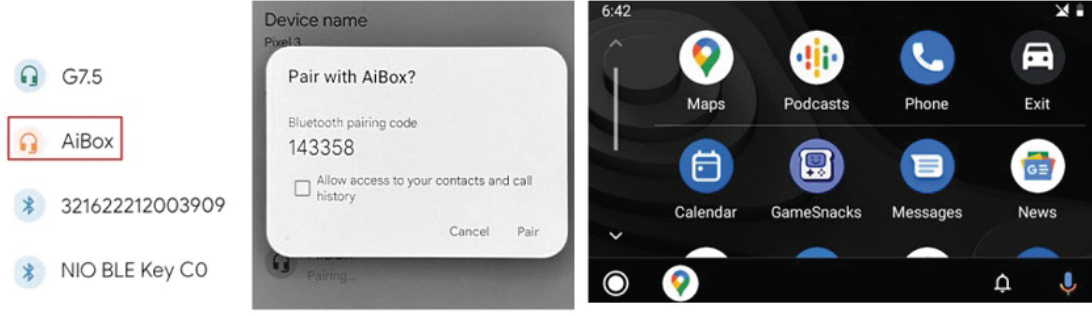


**د. الاتصال بنظام Android Auto**

**أ. فَعِّلِ خيار Android Auto على Porodo Wireless Carplay.**

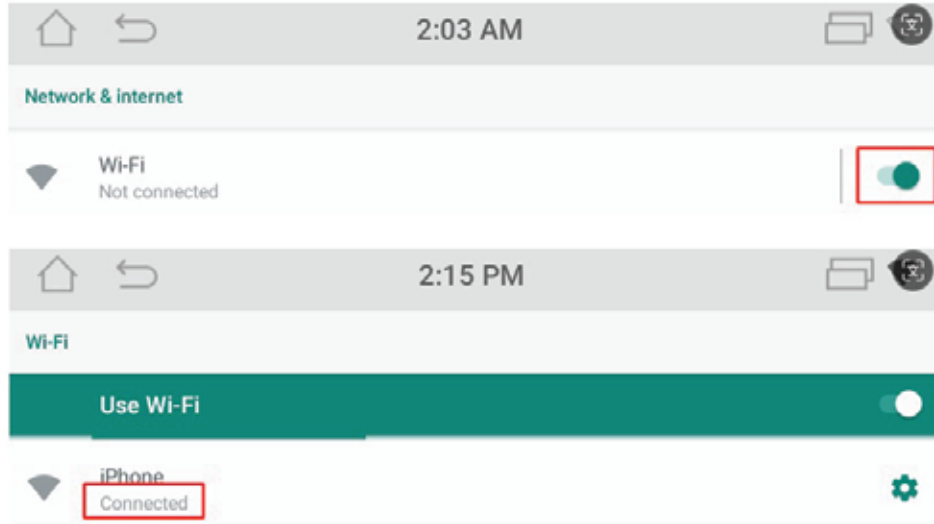


**ب. فَعِّلْ البلوتوث على هاتف أندرويد الخاص بك، وابحث عن "AiBox" للاتصال.**



**٣. اتصل بشبكة Wi-Fi واستخدم التطبيق.**

**أ. افتح الإعدادات من الشاشة الرئيسية لتطبيق Carplay اللاسلكي، ثم انتقل إلى إعدادات Wi-Fi. اتصل بشبكة Wi-Fi متاحة، مثل شبكة Wi-Fi محمولة أو نقطة اتصال هاتفية.**



**ب. سيظهر رمز الواي فاي في الزاوية العلوية اليسرى بمجرد نجاح الاتصال. يمكنك بعد ذلك بدء استخدام التطبيقات.**



## انعكاس شاشة آبل

- أ. فعّل نقطة الاتصال على جهاز iPhone.
- ب. انتقل إلى إعدادات Wi-Fi في Carplay اللاسلكي، واتصل بنقطة اتصال هاتفك.
- ج. افتح "All applications" على شاشة Carplay اللاسلكي، ثم انتقل إلى "Screen mirroring" ، واختر iOS.
- د. على جهاز iPhone، افتح مركز التحكم بالتمرير لأعلى أو لأسفل، حسب جهازك، وابحث عن خيار "Screen mirroring" أو "AirPlay".
- هـ. ابحث عن الجهاز في قسم "Screen mirroring" على جهاز iPhone، ثم اتصل به.

- و. بمجرد نجاح الاتصال، سيتم انعكاس محتوى شاشة جهاز iPhone على شاشة السيارة.



## انعكاس شاشة الاندرويد

- أ. فعّل نقطة الاتصال على هاتفك.
- ب. انتقل إلى إعدادات Wi-Fi في Carplay اللاسلكي واتصل بنقطة اتصال هاتفك.
- ج. افتح "All applications" على شاشة Carplay اللاسلكي، ثم انتقل إلى "Screen mirroring"، ثم اختر Android.
- د. على هاتف Android، افتح مركز التحكم أو الإعدادات (بالتمرير لأعلى أو لأسفل، حسب جهازك) وابحث عن خيار "Screen mirroring" أو "Android Cast".
- هـ. ابحث عن الجهاز في قسم "Screen mirroring" في هاتفك واتصل به.

## التخلص من هذا المنتج

لا يجوز التخلص من هذا المنتج كنفايات منزلية غير مصنفة. ومن المهم فصل هذه النفايات من أجل معالجتها وإعادة تدويرها بشكل صحيح، بما يتوافق مع لوائح إدارة النفايات المحلية.

## الضمان

المنتجات التي تشتريها مباشرة من موقعنا الإلكتروني أو متجر **Porodo** تأتي مع ضمان لمدة ٢٤ شهرًا.

عند شراء منتجات **Porodo** من أي من البائعين المعتمدين لدينا، فإنك تحصل على ضمان لمدة ١٢ شهرًا فقط. إذا كنت ترغب في تمديد هذا الضمان، فانتقل إلى موقعنا على [porodo.net/warranty](https://porodo.net/warranty) واملأ النموذج بالمعلومات الخاصة بك. ولا تنس تحميل صورة للمنتج أيضًا. بعد أن قمنا بالتحقق من طلبك وقبوله، سنرسل إليك بريدًا إلكترونيًا لتأكيد تمديد ضمان منتجك.

لمزيد من المعلومات، يرجى التحقق من:  
[porodo.net/warranty](https://porodo.net/warranty)

## اتصل بنا

إذا كان لديك أي أسئلة حول سياسة الخصوصية هذه، يرجى الاتصال بنا على:

[info@porodo.net](mailto:info@porodo.net)

الموقع الإلكتروني: [porodo.net](https://porodo.net)

خدمة العملاء: [support@porodo.net](mailto:support@porodo.net)

انستغرام: [porodo.me](https://porodo.me)