

# PORODO



## Porodo

### حامل ذكي لتتبع الوجه

SKU: PD-HSM13

٢	نظرة عامة على المنتج
٢	الميزات
٣	تعليمات تتبع الوجه
٣	دليل المؤشر
٤	التثبيت على حامل ثلاثي القوائم
٥	الضبط اليدوي للكاميرا
٥	تعليمات التحكم عن بعد
٦	توصيل جهاز التحكم عن بعد
٧	اتصال
٨	المواصفات
٨	تعيين زر الصوت و زر الغالق
٩	التخلص من المنتج
١٠	الضمان
١٠	اتصل بنا

## نظرة عامة على المنتج



١. مشبك الهاتف
٢. زر الطاقة
٣. حامل الكاميرا القابل للتعديل
٤. جهاز تحكم عن بعد بلوتوث قابل للفصل
٥. واجهة أساسية مقاس ١/٤ بوصة
٦. واجهة قياسية مقاس ١/٤ بوصة
٧. منفذ شحن من النوع C
٨. مقبض

## المميزات

١. مشبك الهاتف والقاعدة قادران على الدوران ٣٦٠ درجة.
٢. يمكن تعديل طول الحامل للتمديد.
٣. يتم توفير جهاز تحكم عن بعد، يمكن تثبيته بشكل آمن على الحامل أو فصله لتشغيل الجهاز عن بعد.



إشارة موافق: اضغط باستمرار لمدة ثانية واحدة لتنشيط التتبع.



إشارة راحة اليد: اضغط باستمرار لمدة ٣ ثوانٍ لإيقاف التتبع.

١. اضغط مع الاستمرار على زر الطاقة لمدة ٣ ثوانٍ لتشغيل الجهاز أو إيقاف تشغيله. سيدخل الجهاز وضع المتابعة عند بدء التشغيل. انقر فوق زر الإيقاف المؤقت/البدء لتنشيط وضع المتابعة.
٢. اضبط عدسة الكاميرا لمواجهة الهدف واكتشاف الوجه. سيظل الضوء الأخضر مضاءً مما يشير إلى أن الجهاز في وضع المتابعة.
٣. وظيفة الإيماءة:
  - ٣.١ إيماءة راحة اليد: اضغط مع الاستمرار لمدة ٣ ثوانٍ لإيقاف المتابعة.
  - ٣.٢ إيماءة موافق: اضغط مع الاستمرار لمدة ثانية واحدة لاستئناف المتابعة.
  - ٣.٣ زر راحة اليد: اضغط لإيقاف تشغيل وظيفة الإيماءة أو إعادة تشغيلها. بعد تعطيل وظيفة الإيماءة، لن تكون إيماءة راحة اليد أو موافق فعالة.
٤. وضع اللاعب الفردي: بعد وميض مؤشر الإيماءة، سيتبع الجهاز الكاميرا الأساسية فقط. ستومض الكاميرات الأخرى أضواءها فقط ولن تتبع. لفتح قفل وضع اللاعب الفردي، قم بتنفيذ إيماءة موافق أو اضغط على زر الطاقة للدخول إلى وضع اللاعبين المتعددين. يمكن تعديل التعرف عن طريق تحريك الهدف للأمام أو للخلف.
٥. عندما يكون ضوء المؤشر أخضر، اضغط على الزر للانعطاف إلى اليسار ببطء، وانقر مرتين للانعطاف إلى اليمين ببطء. عندما يكون ضوء المؤشر أحمر، انقر للانعطاف إلى اليسار بسرعة وانقر مرتين للانعطاف إلى اليمين بسرعة، وانقر مرة أخرى للتوقف.
٦. إذا لم يتم اكتشاف أي وجه، فسيتم إيقاف تشغيل الجهاز تلقائيًا بعد ١٥ دقيقة. عندما تكون البطارية منخفضة، سيومض الضوء الأحمر، وسيتم إيقاف تشغيل الجهاز تلقائيًا بعد دقيقة واحدة.

## دليل المؤشر



### ضوء المؤشر الأخضر

١. يومض ضوء المؤشر الأخضر عند بدء التشغيل عندما لا يتم اكتشاف الوجه.
٢. يظل مضاءً عندما يتعرف الجهاز على وضع تتبع الوجه أو وضع الدوران ٣٦٠ درجة.

## ضوء المؤشر الأزرق

١. يومض ضوء المؤشر الأزرق عند بدء التشغيل عندما لا يتم اكتشاف الوجه.

٢. يظل مضاءً عندما يكون الجهاز في وضع تتبع الوجه أو وضع الدوران ٣٦٠ درجة.



يتطلب الجهاز الرئيسي حوالي ٣.٥ ساعات للشحن الكامل

## ضوء المؤشر الأصفر

١. يومض ضوء المؤشر الأصفر عند مرور شخص آخر أو عندما

يعيق شيء ما الكاميرا.

٢. يظل مضاءً عندما يتم ضبط الجهاز لتتبع شخص واحد.

## ضوء المؤشر الأحمر

١. تحذير انخفاض الطاقة (الطاقة > ١٠٪): يومض الضوء الأحمر بسرعة.

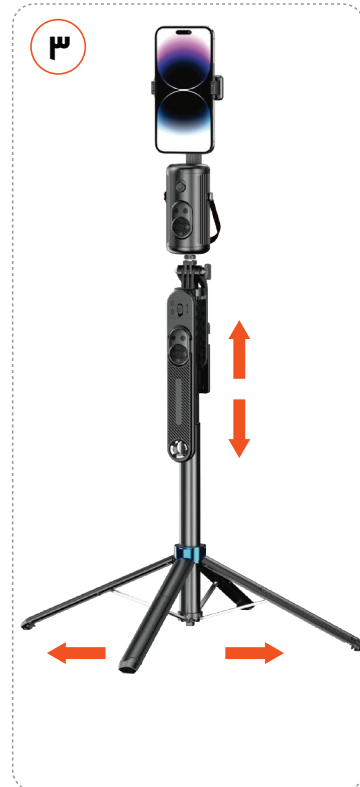
٢. يظل الضوء الأحمر مضاءً عند الشحن (ملاحظة: لا تؤثر ألوان ضوء المؤشر المختلفة على عملية الشحن) أو عند إيقاف الجهاز مؤقتاً.

٣. مشحون بالكامل: ضوء المؤشر مطفأ.

## التثبيت على حامل ثلاثي القوائم



قم بتدوير القاعدة عكس اتجاه عقارب الساعة لإزالتها.



قم بإزالة الحامل الثلاثي القوائم وقم بمحاذاته مع فتحة المسمار مقاس ٤/١ بوصة الموجودة في الجزء السفلي من المنتج. تأكد من محاذاة الواجهة القياسية مقاس ٤/١ بوصة مع فتحة المسمار.

**ملاحظة:** يجب شراء الحامل الثلاثي القوائم بشكل منفصل.

## الضبط اليدوي للكاميرا

١. ضع نفسك في مواجهة مستشعر الذكاء الاصطناعي واستخدم الإيماءات.
  ٢. المسافة المثلى للتعرف على الإيماءات تتراوح بين ٠.٥ إلى ١.٥ متر.
  ٣. أفضل مسافة تتبع تتراوح بين ٠.٥ إلى ٣ أمتار.
- ملاحظة:** لا يلزم الاتصال بالبلوتوث لتنشيط التتبع، ولا توجد حاجة لتنزيل تطبيق.
٤. يمكن للجهاز تتبع اللعب والصور ومقاطع الفيديو والبث المباشر ومكالمات الفيديو والمزيد.



زاوية الوقوف



زاوية الجلوس

## تعليمات التحكم عن بعد

**الصورة:** قم بتشغيل البلوتوث على هاتفك وانقر على اسم البلوتوث الخاص بالمنتج "PD-HSM13" للاتصال.

**أوقف تشغيل وظيفة الإيماءات.**

﴿ **الانعطاف البطيء إلى اليسار:** انقر لإيقاف الدوران والدخول في وضع المتابعة. اضغط لفترة طويلة للانعطاف إلى اليسار ببطء، ثم حرره لإيقاف الدوران. سيضيء ضوء المؤشر الأحمر.

﴾ **الانعطاف البطيء إلى اليمين:** انقر لإيقاف الدوران وتمكين وضع المتابعة. اضغط لفترة طويلة للانعطاف إلى اليمين ببطء، ثم حرره لإيقاف الدوران. سيضيء ضوء المؤشر الأحمر.

﴿﴿ **الانعطاف السريع إلى اليسار:** انقر لإيقاف الدوران وتمكين وضع المتابعة. اضغط لفترة طويلة للانعطاف إلى اليسار بسرعة، ثم حرره لإيقاف الدوران. سيضيء ضوء المؤشر الأحمر.

﴾﴾ **الانعطاف السريع إلى اليمين:** انقر لإيقاف الدوران وتمكين وضع المتابعة.

اضغط لفترة طويلة للانعطاف إلى اليمين بسرعة، ثم حرره لإيقاف الدوران. سيضيء ضوء المؤشر الأحمر.



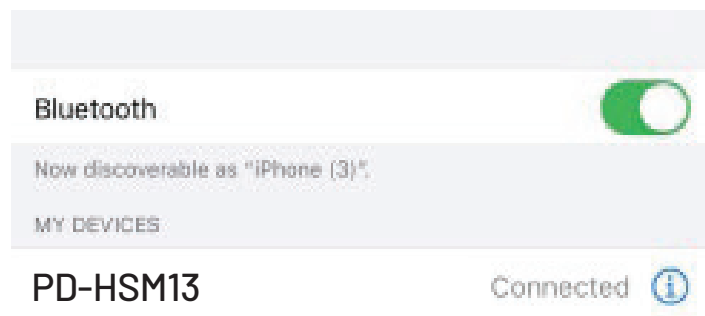
١. وضع اللاعب الفردي: انقر نقرًا مزدوجًا فوق زر الطاقة. سيومض ضوء المؤشر ويتبع فقط الشخص الأقرب إلى الكاميرا. عندما يمر الآخرون، سيومض ضوء المؤشر فقط ولن يدخل وضع المتابعة. انقر المزدوج أو استخدام إيماءة موافق سيحول إلى وضع تعدد اللاعبين.

٢. انقر لإيقاف الدوران. انقر مرة أخرى للدخول إلى وضع المتابعة (سيتم تشغيل ضوء المؤشر الأخضر).

٣. اضغط لفترة طويلة لمدة ٣ ثوانٍ لتشغيل/إيقاف تشغيل جهاز التحكم عن بعد (ملاحظة: لن يؤدي هذا إلى إيقاف تشغيل الجهاز الرئيسي).

## اتصال جهاز التحكم عن بعد

الاتصال بالبلوتوث: اضغط لفترة طويلة على زر الطاقة لتشغيل الجهاز. سيومض ضوء LED باللون الأزرق، مما يشير إلى تشغيل الجهاز. بعد ذلك، قم بتمكين البلوتوث على هاتفك وابحث عن الجهاز المسمى "PD-HSM13"، وانقر لإكمال عملية الاقتران. بمجرد الاتصال، يكتمل



**ملاحظات:** يمكن توصيل أجهزة Android. بالنسبة إلى iPhone، قم أولاً بتمكين وظيفة اللمس المساعد بالانتقال إلى إعدادات وضع التشغيل: إعداد وضع التشغيل > وظيفة مساعدة > اللمس > تحديد اللمس المساعد > تمكين. ستظهر نقطة لمس للإشارة إلى أن وظيفة اللمس المساعد نشطة.

## استكشاف الأخطاء وإصلاحها

### A. جهاز التحكم عن بعد غير متصل بالهاتف

1. قم بتشغيل البلوتوث على هاتفك وإزالة الأجهزة المقترنة مسبقًا.
2. أعد تشغيل الهاتف.
3. أعد تشغيل البلوتوث على جهاز التحكم عن بعد.
4. أعد تشغيل البلوتوث بالهاتف وحاول الاتصال مرة أخرى.
5. قم بتشغيل البلوتوث على هاتفك، وقم بتشغيل جهاز التحكم عن بعد، وابحث عن "PD HSM13" في خيارات البلوتوث بالهاتف. عندما تعرض الشاشة "Connecting/Pairing" اضغط بسرعة على زر التحكم لإنشاء الاتصال.
6. لا يلزم تنشيط الاتصال إلا في المرة الأولى؛ وبعد ذلك، سيتم إعادة الاتصال تلقائيًا للاستخدام العادي.

### B. حلول للمشاكل المتعلقة بأجهزة التحكم عن بعد/مسافة التركيز/عدم الاستجابة

في الهواتف التي تعمل بنظام Android

1. افتح واجهة الكاميرا على هاتفك.
2. مرر لليسار أو ابحث عن إعدادات الكاميرا.
3. اضغط على زر التحكم في مستوى الصوت.
4. اضبط وظيفة التحكم في مستوى الصوت على مفتاح الاختصار. لا تختار التكبير أو التركيز.
5. قد تختلف إعدادات الكاميرا عبر طرز الهواتف المختلفة، لذا يُرجى التحقق منها وفقًا لذلك.



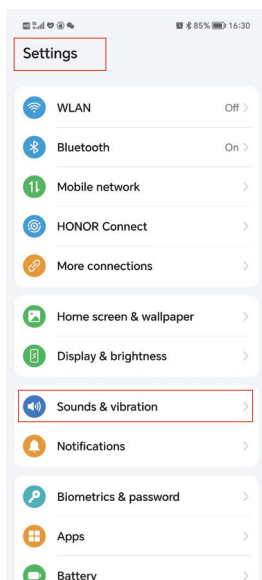


الإدخال	ه فولت/ أمبير
منفذ الشحن	النوع C
سعة البطارية	٣,٧ فولت ١٨٠٠ ملي أمبير
وقت العمل	ه ساعات (تتبع عادي)، ٢ ساعة (دوران مستمر)
وقت إعادة الشحن	٣,٥ ساعة (حامل ذكي)، ساعة واحدة للتحكم عن بعد
الوزن الصافي للمنتج	٨٠ جم
حجم المنتج	١٠٠×٨٧×١٣٢ مم
بطارية جهاز التحكم عن بعد	١٥٠ ملي أمبير
طاقة شحن المضيف	٤,٣ وات
بطارية مصباح التعبئة	٤٠١٢٠ بوليمر
سعة مصباح التعبئة	٥٥ ملي أمبير
طاقة مصباح التعبئة	بطارية واحدة ٠,٥ وات
عرض الهاتف المدعوم	٩ سم

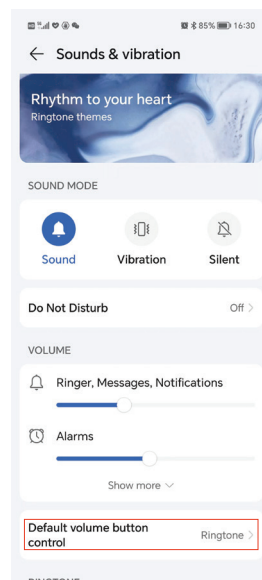
## تعيين زر الصوت وزر الغالق

### A. نظام التشغيل HarmonyOS

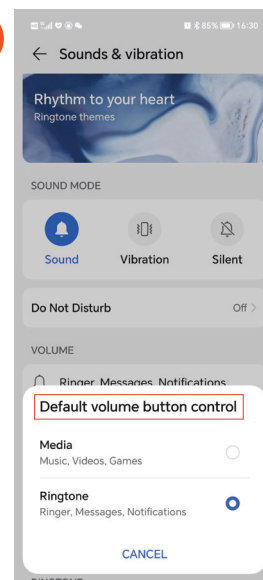
١



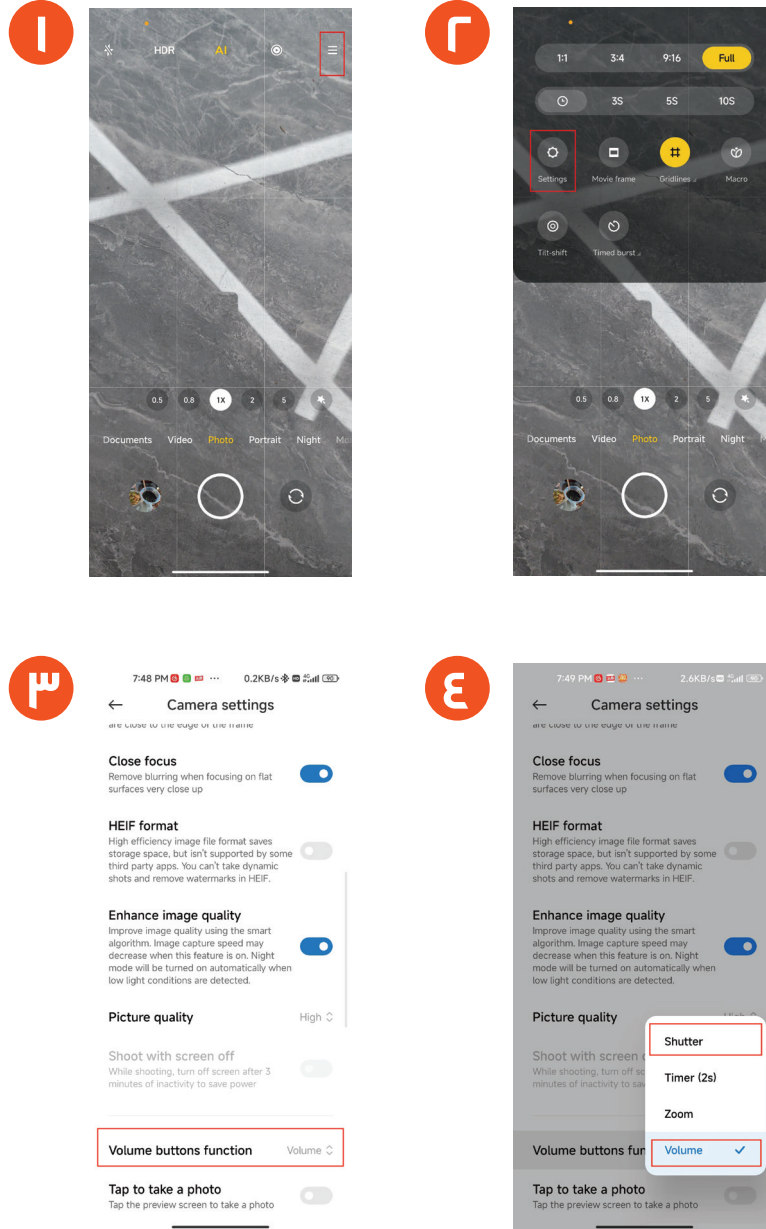
٢



٣



## B. نظام التشغيل أندرويد



## التخلص من المنتج

لا يجوز التخلص من هذا المنتج كنفايات منزلية غير مصنفة. من المهم فصل هذه النفايات من أجل معالجتها وإعادة تدويرها بشكل صحيح، بما يتوافق مع لوائح إدارة النفايات المحلية.

المنتجات التي تشتريها مباشرة من موقعنا الإلكتروني أو متجر **Porodo** تأتي مع ضمان لمدة ٢٤ شهرًا.

عند شراء منتجات **Porodo** من أي من البائعين المعتمدين لدينا، فإنك تحصل على ضمان لمدة ١٢ شهرًا فقط. إذا كنت ترغب في تمديد هذا الضمان، فانتقل إلى موقعنا على **porodo.net/warranty** واملأ النموذج بالمعلومات الخاصة بك. ولا تنس تحميل صورة للمنتج أيضًا. بعد أن قمنا بالتحقق من طلبك وقبوله، سنرسل إليك بريدًا إلكترونيًا لتأكيد تمديد ضمان منتجك.

لمزيد من المعلومات، يرجى التحقق من:  
**porodo.net/warranty**

## اتصل بنا

إذا كان لديك أي أسئلة حول سياسة الخصوصية هذه، يرجى الاتصال بنا على:

**info@porodo.net**

الموقع الإلكتروني: **porodo.net**

خدمة العملاء: **support@porodo.net**

انستغرام: **porodo.me**