

# PORODO



## Porodo

لوحة مفاتيح لاسلكية  
بغطاء كريستالي

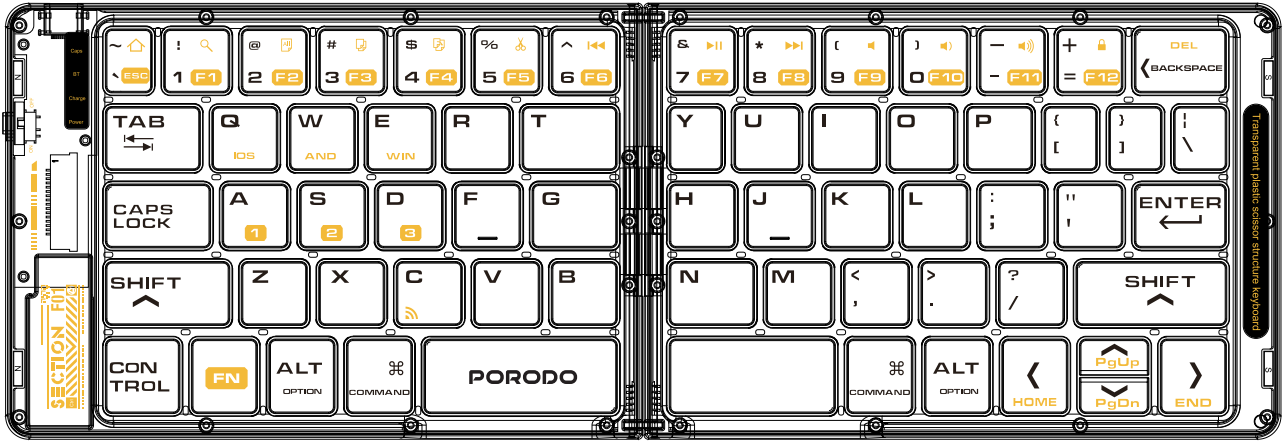
SKU: PD-ETK03

٢	منظر تخطيطي
٢	النظام المتوافق
٢	المواصفات
٣	وظائف المفاتيح المركبة
٣	تبديل اللغة
٤	اتصال متعدد الأجهزة
٤	دليل الاتصال بنظام iOS
٥	دليل اتصال Mac
٧	دليل اتصال Windows
٨	دليل اتصال Android
١٠	شاشة عرض الحالة LED
١٠	صيانة لوحة المفاتيح
١٠	الأسئلة الشائعة
١١	التخلص من المنتج
١١	الضمان
١١	اتصل بنا

مفتاح الطاقة

واجهة شحن USB

زر متعدد الوظائف



## النظام المتوافق

هذا المنتج متوافق مع أنظمة التشغيل Windows و iOS و Android و Mac.

## المواصفات

مصدر الطاقة	بطارية ليثيوم ٨٠ ملي أمبير في الساعة
تيار الشحن	٥٠ إلى ١٠٠ ملي أمبير
نطاق البلوتوث	١٠ دقائق
وقت السكون	١٠ مقص
مفاتيح المفاتيح	Scissor
التصميم	٦٥ مفتاحًا + اللغة العربية
وزن المنتج	١٧٧ جرامًا
حجم المنتج	١٤٩,٩٦x١٠,٢,٤x١٣,٧ (مطوي) ٢٩٩,٥x١٠,٢,٤x٦,٨ (مطوي)
التوافق	Windows, iOS, Android, Mac

ويندوز	Fn +	ويندوز	Fn + Shift	iOS/Mac/Android	Fn +
Esc	~ 	افتح المتصفح	~ 	العودة إلى سطح المكتب	~ 
F1	! 1	بحث	! 1	البحث	! 1
F2	@ 2	حدد	@ 2	تحديد	@ 2
F3	# 3	نسخ	# 3	نسخ	# 3
F4	\$ 4	لصق	\$ 4	لصق	\$ 4
F5	% 5	قص	% 5	قص	% 5
F6	^ 6	المسار السابق	^ 6	المسار السابق	^ 6
F7	& 7	تشغيل/إيقاف مؤقت	& 7	تشغيل/إيقاف مؤقت	& 7
F8	* 8	المسار التالي	* 8	المسار التالي	* 8
F9	( 9	كتم الصوت	( 9	كتم الصوت	( 9
F10	) 0	خفض مستوى الصوت	) 0	خفض مستوى الصوت	) 0
F11	- -	رفع مستوى الصوت	- -	رفع مستوى الصوت	- -
F12	+ =	قفل	+ =	قفل	+ =

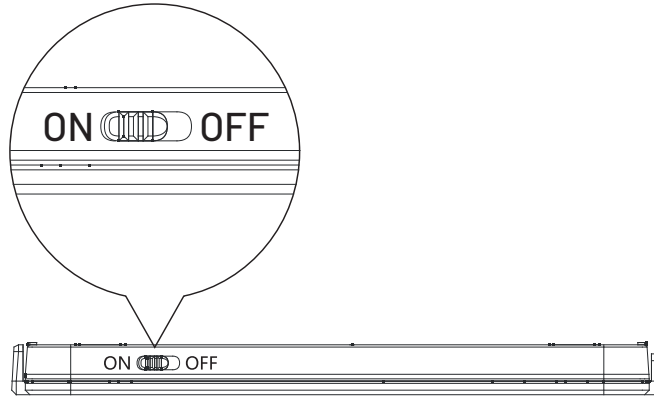
## تبديل اللغة

١. على نظام Windows، اضغط على Alt + Shift لتبديل اللغة.
٢. على نظام iOS/Mac، اضغط على Ctrl + Space لتبديل اللغة.
٣. على نظام Android، اضغط على Shift + Space لتبديل اللغة.

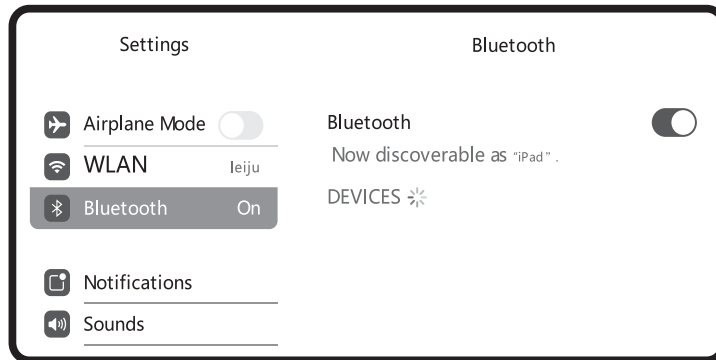
## اتصال متعدد الأجهزة

١. عند توصيل الجهاز الأول، اضغط على Fn + (A)، ثم اضغط على Fn + (C) لإقران الكود وبدء الاتصال.
٢. عند توصيل الجهاز الثاني، اضغط على Fn + (S)، ثم اضغط على Fn + (C) لإقران الكود وبدء الاتصال.
٣. عند توصيل الجهاز الثالث، اضغط على Fn + (D)، ثم اضغط على Fn + (C) لإقران الكود وبدء الاتصال.
٤. عند استخدام أجهزة متعددة في نفس الوقت، اضغط على Fn + (A) أو Fn + (S) أو Fn + (D) للتبديل إلى الجهاز المتصل بحرية.

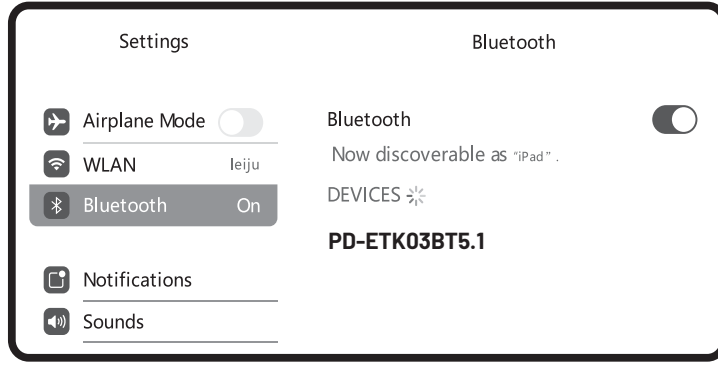
## دليل الاتصال بنظام iOS



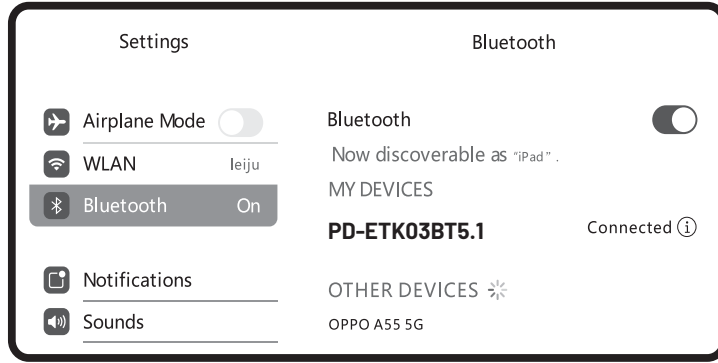
١. حرك مفتاح تشغيل لوحة المفاتيح إلى وضع "on". حدد وضع البلوتوث عندما يكون الضوء الأحمر مرئيًا. ثم اضغط على مفتاحي Fn+C لبدء عملية الاقتران عندما يبدأ الضوء الأزرق في الوميض.



٢. افتح زر الإعداد على واجهة البدء، وحدد "Bluetooth"، وابدأ عملية البحث.

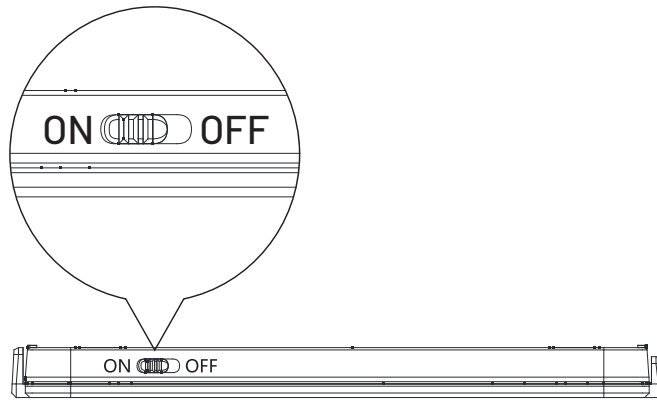


٣. ستجد "PD-ETK03BT5.1" في قائمة الأجهزة المتاحة. انقر فوق اسم الاقتران للاتصال.



٤. للحصول على اتصال ناجح، اتبع النصائح المقدمة لضمان قدرتك على استخدام لوحة المفاتيح بشكل مريح.

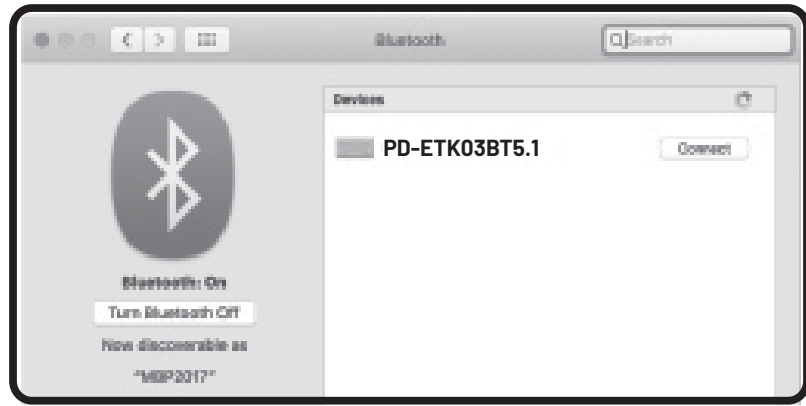
## دليل اتصال Mac



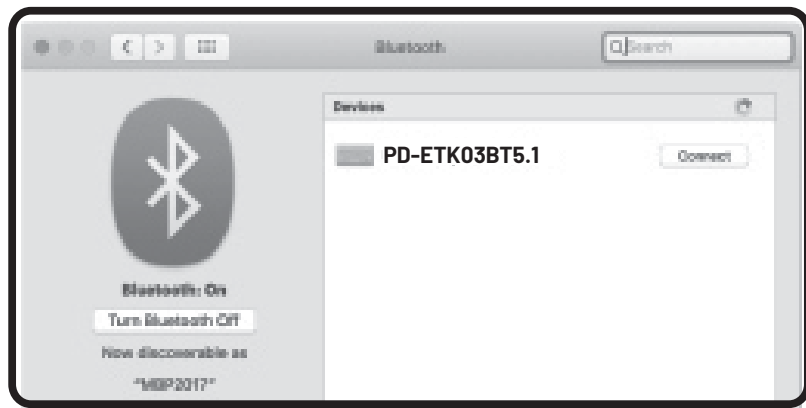
١. حرك مفتاح التشغيل/الإيقاف الخاص بلوحة المفاتيح إلى وضع "on" وحدد وضع البلوتوث عندما يكون الضوء الأحمر مرئيًا. ثم اضغط على Fn+C لبدء عملية الاقتران عندما يبدأ الضوء الأزرق في الوميض.



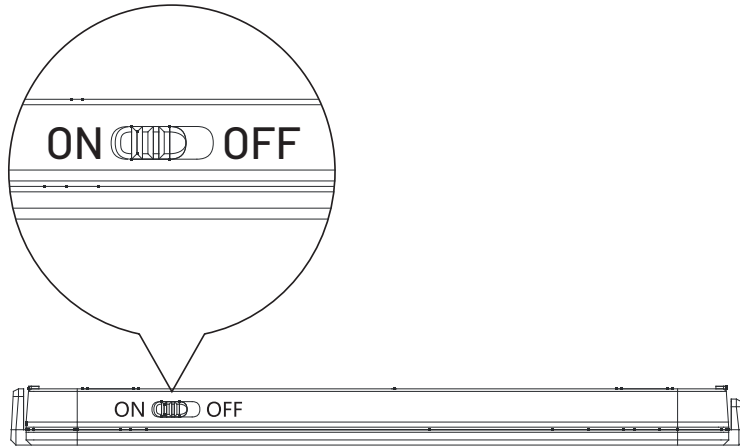
٢. افتح تفضيلات نظام Mac، وحدد "Bluetooth"، وابدأ في البحث عن الأجهزة المتاحة.



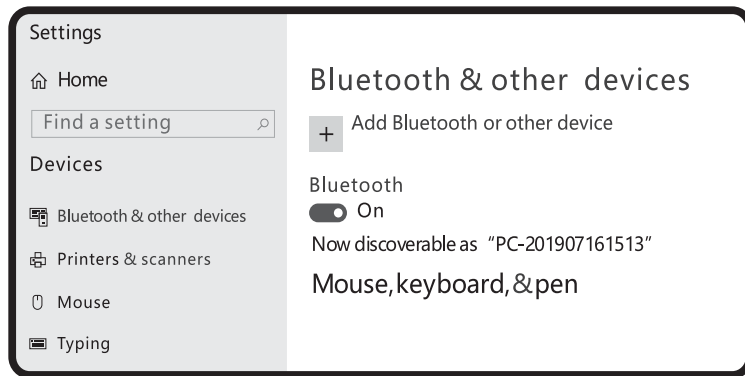
٣. ستري "PD-ETK.٣BT٥" في قائمة الأجهزة المتاحة. انقر فوق اسم الاقتران للاتصال.



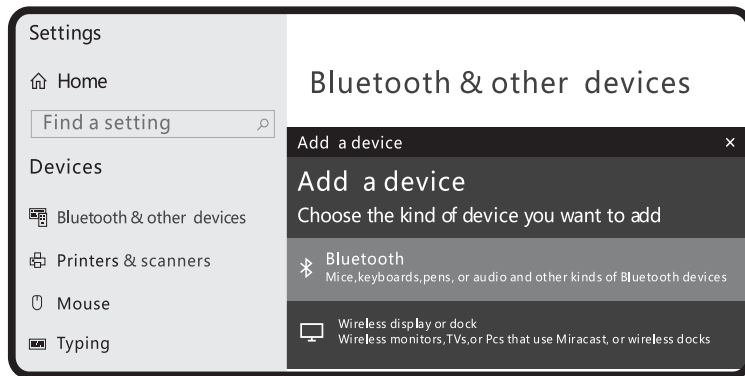
٤. للاتصال الناجح، اتبع النصائح المقدمة لضمان قدرتك على استخدام لوحة المفاتيح بشكل مريح.



١. حرك مفتاح التشغيل/الإيقاف بلوحة المفاتيح إلى وضع "on"، وحدد وضع البلوتوث عندما يكون الضوء الأحمر مرئيًا. ثم اضغط على Fn+C لبدء عملية الاقتران عندما يبدأ الضوء الأزرق في الوميض.

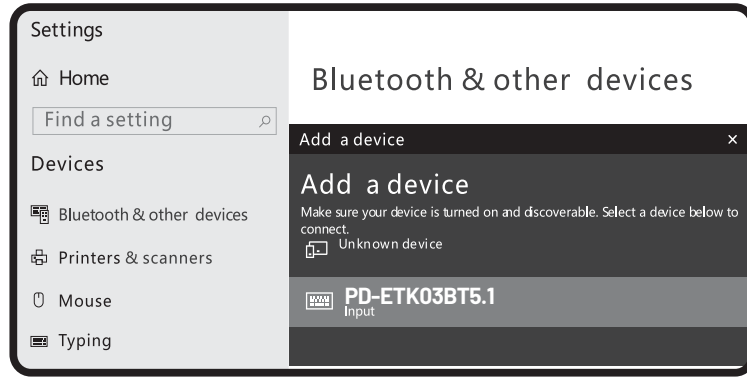


٢. افتح الإعدادات، وشغل البلوتوث، وانقر فوق "Add Bluetooth or other devices".

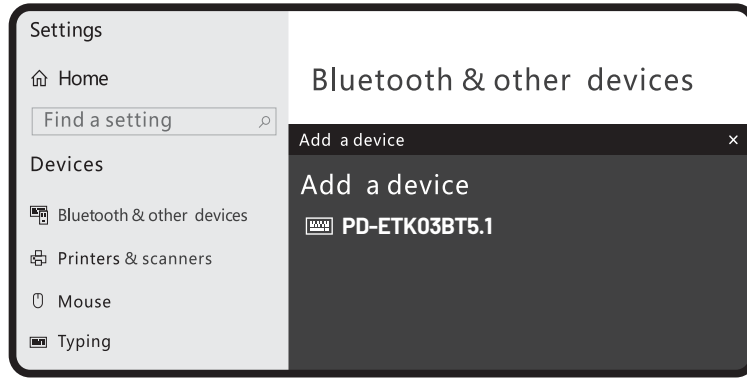


٣. حدد "Bluetooth" من قائمة "Add Device" لبدء البحث.



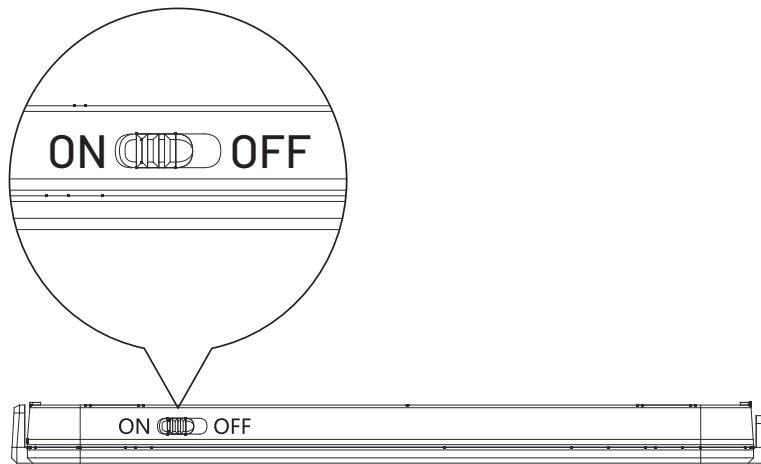


٤. ستجد "PD-ETK03BT5.1" في القائمة. انقر فوق اسم الاقتران للاتصال.

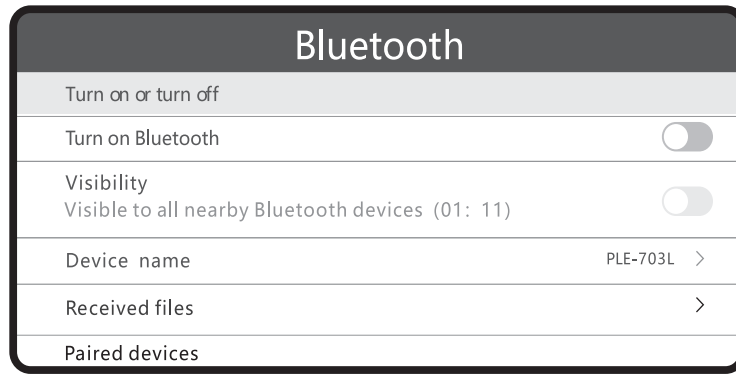


٥. اتبع النصيحة المقدمة لإجراء اتصال ناجح، مع ضمان قدرتك على استخدام لوحة المفاتيح بشكل مريح.

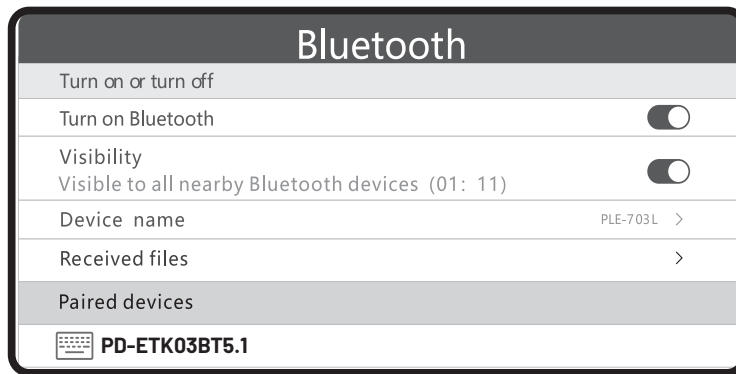
## دليل اتصال Android



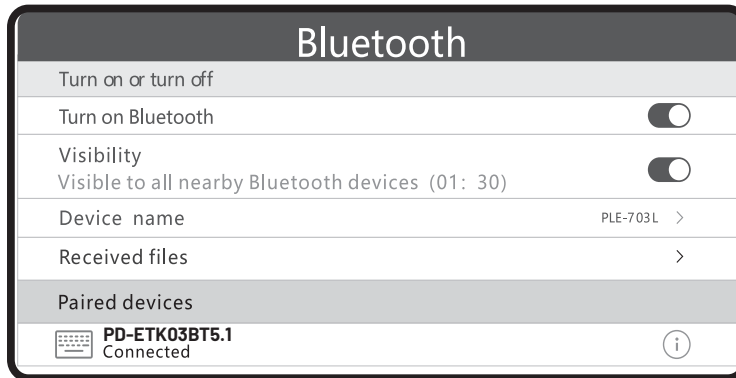
١. حرك مفتاح التشغيل/الإيقاف الخاص بلوحة المفاتيح إلى وضع "on"، وحدد وضع البلوتوث عندما يكون الضوء الأحمر مرئيًا. ثم اضغط على Fn+C لبدء الاقتران عندما يبدأ الضوء الأزرق في الوميض.



٢. افتح إعدادات الكمبيوتر اللوحي، وحدد "Bluetooth"، وتأكد من أنه في وضع البحث والإقران.



٣. ستجد "PD-ETK٠٣BT٥.١" في القائمة. انقر فوقه للانتقال إلى الخطوة التالية.



٤. للحصول على اتصال ناجح، اتبع النصائح المقدمة حتى تتمكن من استخدام لوحة المفاتيح الخاصة بك بشكل مريح.

**ملاحظات:** بعد الاتصال بنجاح، لن تحتاج في المرة التالية إلى إدخال رمز مطابق. ما عليك سوى تشغيل مفتاح تشغيل لوحة مفاتيح البلوتوث وتمكين البلوتوث على الكمبيوتر اللوحي. ستبحث لوحة مفاتيح البلوتوث تلقائيًا عن الجهاز وتتصل به.

١. الطاقة: حرك مفتاح التشغيل / الإيقاف الخاص بلوحة المفاتيح إلى "on"، وسيصبح الضوء الأحمر مرئيًا لبضع ثوانٍ.
٢. البلوتوث: حدد الوضع، وسيصبح الضوء الأزرق مرئيًا لبضع ثوانٍ.
٣. الاقتران: اضغط على Fn+C. سيومض الضوء الأزرق. بمجرد الاتصال، سينطفئ الضوء.
٤. البطارية منخفضة: سيظهر الضوء الأحمر.
٥. الشحن: سيضيء الضوء الأحمر. بمجرد الشحن الكامل، سينطفئ الضوء.
٦. قفل الأحرف الكبيرة : سيضيء الضوء الأخضر.

## صيانة لوحة المفاتيح

١. احفظ لوحة المفاتيح بعيدًا عن السوائل أو البيئات الرطبة، مثل حمامات السباحة أو غرف البخار. لا تدع لوحة المفاتيح تبتل في المطر.
٢. تجنب تعريض لوحة المفاتيح لدرجات حرارة عالية أو منخفضة للغاية.
٣. لا تضع لوحة المفاتيح تحت أشعة الشمس المباشرة لفترات طويلة.
٤. احفظ لوحة المفاتيح بعيدًا عن اللهب المكشوف، مثل مواقد الطهي أو الشموع أو المدافئ.
٥. تجنب الأشياء الحادة التي قد تخدش المنتج. تأكد من إعادة شحن المنتج في الوقت المناسب لضمان الاستخدام الطبيعي.

## الأسئلة الشائعة

١. هل يتعذر على الكمبيوتر اللوحي الاتصال بلوحة المفاتيح التي تعمل بتقنية البلوتوث؟  
أولاً، تحقق مما إذا كانت لوحة المفاتيح التي تعمل بتقنية البلوتوث في وضع الاقتران، ثم افتح إعدادات البلوتوث بالكمبيوتر اللوحي لبدء البحث.  
تأكد من شحن بطارية لوحة المفاتيح التي تعمل بتقنية البلوتوث بشكل كافٍ. إذا كانت البطارية منخفضة، فقد يمنع ذلك الاتصال.

٢. هل يومض مؤشر لوحة المفاتيح دائمًا عند الاستخدام؟  
يعني مؤشر الوميض أن لوحة المفاتيح تعمل ببطاقتها المنخفضة.  
يرجى شحن لوحة المفاتيح في أسرع وقت ممكن.

٣. هل يعرض الكمبيوتر اللوحي رسالة تفيد بأن لوحة مفاتيح البلوتوث غير متصلة؟ إذا لم يتم استخدام لوحة مفاتيح البلوتوث لفترة من الوقت، فسيدخل الجهاز تلقائيًا في وضع السكون للحفاظ على الطاقة. اضغط على أي مفتاح على لوحة المفاتيح لإيقاظه، وسيتم استعادة اتصال البلوتوث تلقائيًا.

## التخلص من المنتج

لا يجوز التخلص من هذا المنتج كنفايات منزلية غير مصنفة. من المهم فصل هذه النفايات من أجل معالجتها وإعادة تدويرها بشكل صحيح، بما يتوافق مع لوائح إدارة النفايات المحلية.

## الضمان

المنتجات التي تشتريها مباشرة من موقعنا الإلكتروني أو متجر **Porodo** تأتي مع ضمان لمدة ٢٤ شهرًا.

عند شراء منتجات **Porodo** من أي من البائعين المعتمدين لدينا، فإنك تحصل على ضمان لمدة ١٢ شهرًا فقط. إذا كنت ترغب في تمديد هذا الضمان، فانتقل إلى موقعنا على [porodo.net/warranty](https://porodo.net/warranty) واملأ النموذج بالمعلومات الخاصة بك. ولا تنس تحميل صورة للمنتج أيضًا. بعد أن قمنا بالتحقق من طلبك وقبوله، سنرسل إليك بريدًا إلكترونيًا لتأكيد تمديد ضمان منتجك.

لمزيد من المعلومات، يرجى التحقق من:  
[porodo.net/warranty](https://porodo.net/warranty)

## اتصل بنا

إذا كان لديك أي أسئلة حول سياسة الخصوصية هذه، يرجى الاتصال بنا على:

[info@porodo.net](mailto:info@porodo.net)

الموقع الإلكتروني: [porodo.net](https://porodo.net)

خدمة العملاء: [support@porodo.net](mailto:support@porodo.net)

انستغرام: [porodo.me](https://porodo.me)