

**PORODO**

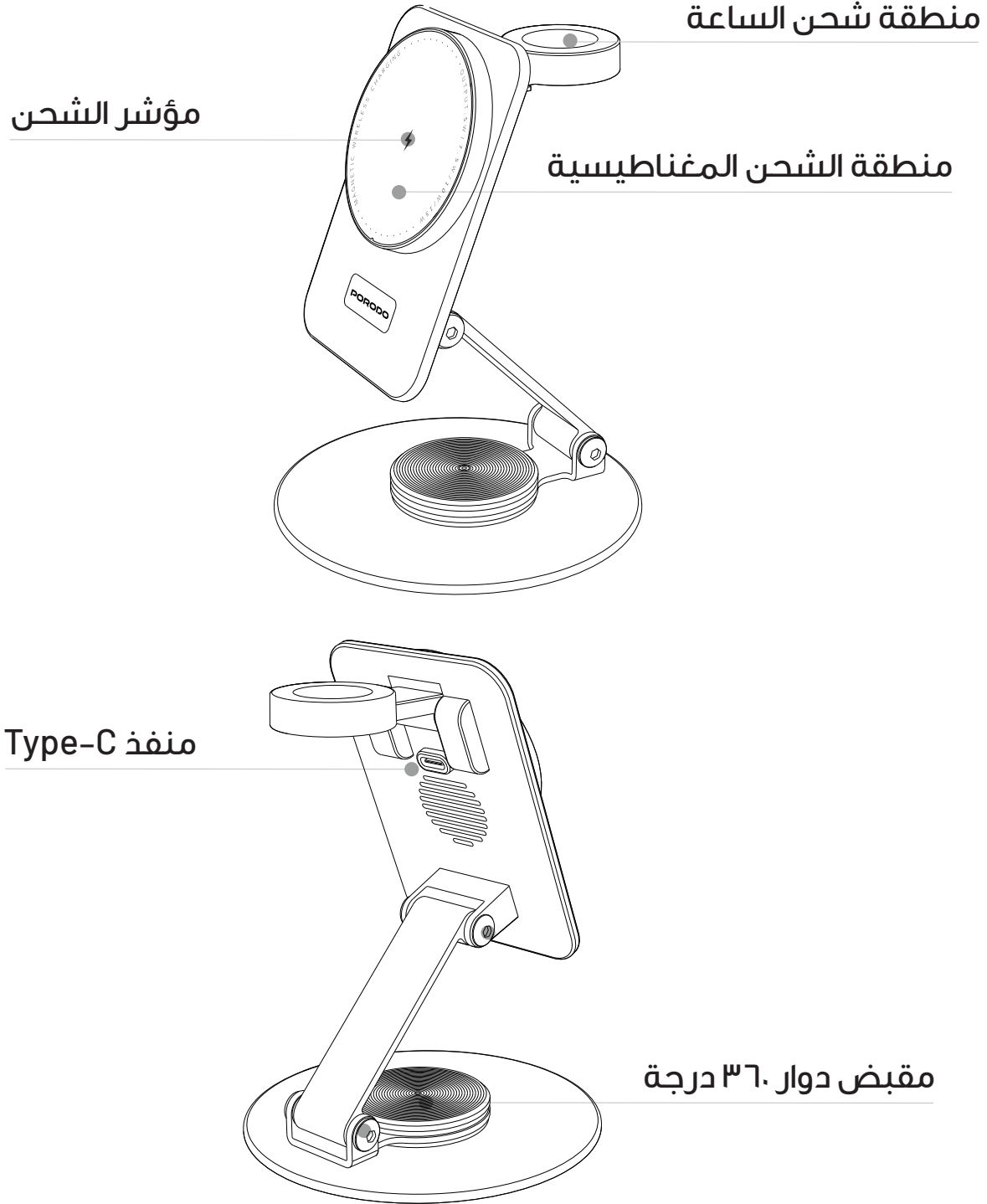


**Porodo**

**حامل دوار للشحن اللاسلكي**

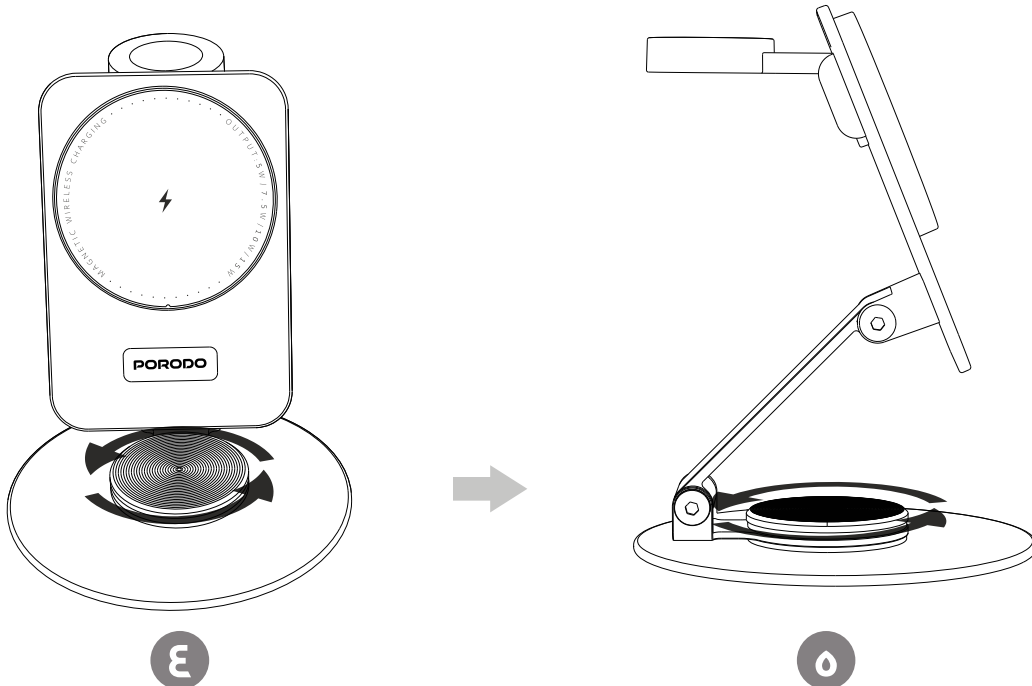
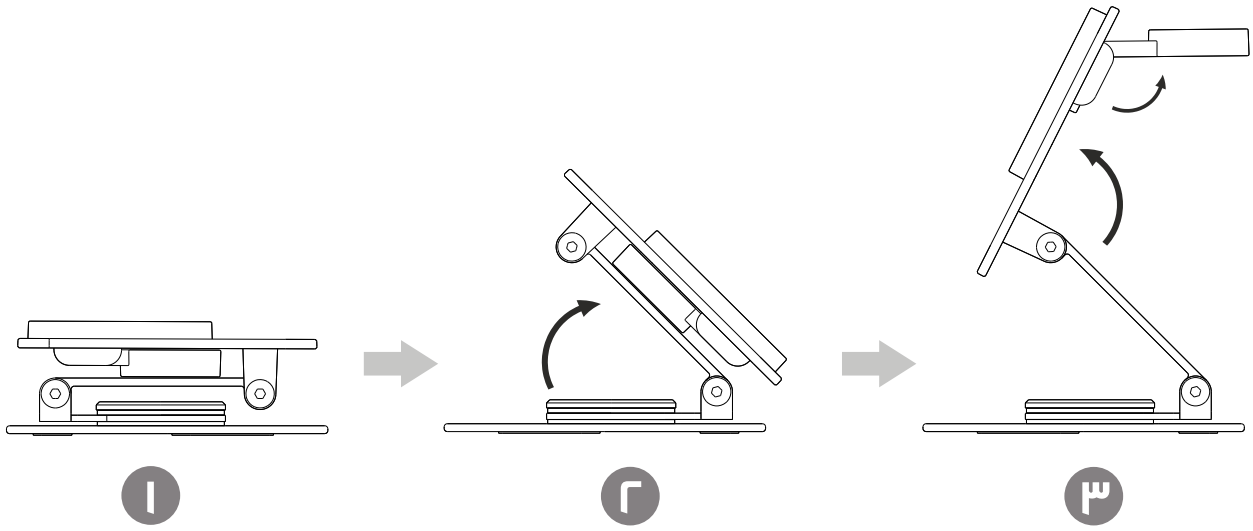
SKU: PD-FWCH035

٢	العرض التخطيطي
٢	المواصفات
٣	تعليمات الاستخدام
٤	إشعار السلامة
٤	استكشاف الأخطاء وإصلاحها
٥	التخلص من هذا المنتج
٥	الضمان
٥	اتصل بنا



الإدخال	٩ فولت/٢ أمبير
مخرج الهاتف	٥ واط، ٧,٥ واط، ١٠ واط، ١٥ واط
مخرج الساعة	٣ واط
مخرج سماعات الأذن	٥ واط
حجم المنتج	٣٦,٢ x ١٠,٢ x ١٠,٢ مم
محول الشحن	١٨ واط أو أعلى

١. اتبع الخطوات لفتح الجزء القابل للطي من المنتج (الأشكال من ١ إلى ٣).
٢. أدر الجزء العلوي من المنتج ٣٦ درجة لضبطه (الأشكال ٤ و٥).
٣. عند توصيل مصدر الطاقة، سيدخل المنتج في حالة التشغيل.
٤. ضع هاتفًا محمولًا مزودًا بإمكانية الشحن اللاسلكي MagSafe بالقرب من منطقة الشحن المغناطيسي. سيعمل الجذب المغناطيسي على تثبيت الهاتف بالمنتج، ومواءمته تلقائيًا مع موضع الشحن، وسيدخل الهاتف في حالة الشحن.
٥. أخرج الجهاز وأعد المنتج إلى وضع الاستعداد.
٦. أدر وحدة الساعة، وضع الساعة في موضع الشحن، وستدخل في حالة الشحن.



١. لا تسحب سلك الطاقة بقوة لتجنب التلف أو الانفصال.
٢. لا تفكك المنتج أو ترميه في النار أو الماء لمنع حدوث ماس كهربائي أو تسرب.
٣. تجنب استخدام المنتج في درجات حرارة شديدة أو رطوبة عالية أو بيئات تآكلية لمنع تلف الدائرة الكهربائية والتسرب.
٤. احفظه بعيدًا عن متناول الأطفال والرضع والحيوانات الأليفة.
٥. لا تعرض المنتج للماء.
٦. لا تضع أشياء معدنية على منطقة الشحن.

## استكشاف الأخطاء وإصلاحها

١. الشحن بطيء نسبيًا.  
قد يختلف تيار الشحن اللاسلكي المسموح به بواسطة الهاتف المحمول أو ملف الاستقبال الخارجي. إذا كان هناك تطبيق يستهلك الكثير من الطاقة أثناء الشحن، فمن المستحسن إغلاق التطبيق أو تقليل استخدامه.
٢. شحن الهاتف متقطع.  
إذا كان تيار الشحن غير كافٍ، فاستخدم شاحنًا (محولًا) بقوة خرج ٩ فولت/٢ أمبير أو QC٢.٠ أو أعلى.
٣. الشحن يسبب ارتفاع درجة الحرارة.  
من الطبيعي أن ترتفع درجة حرارة ملف الاستقبال أو لوحة الشحن أثناء الشحن اللاسلكي. قد يساعد تعديل موضع الشحن في تقليل الحرارة.
٤. الشاحن لا يعمل.  
لا تضع أشياء معدنية أو بطاقات مغناطيسية في منطقة الشحن. إذا ارتفعت درجة حرارة المنتج وتوقف عن العمل، فقم بإزالة الهاتف واتركه ليبرد، ثم حاول الشحن مرة أخرى.
٥. لن يتم شحن هاتفك أو ساعتك.  
إذا كان ملف الاستقبال الخاص بالهاتف أو الساعة معيبًا أو كان موضع الشحن غير متوازن، فمن المستحسن استبدال ملف الاستقبال أو إصلاحه.

## التخلص من هذا المنتج

لا يجوز التخلص من هذا المنتج كنفايات منزلية غير مصنفة. ومن المهم فصل هذه النفايات من أجل معالجتها وإعادة تدويرها بشكل صحيح، بما يتوافق مع لوائح إدارة النفايات المحلية.

## الضمان

المنتجات التي تشتريها مباشرة من موقعنا الإلكتروني أو متجر **Porodo** تأتي مع ضمان لمدة ٢٤ شهرًا.

عند شراء منتجات **Porodo** من أي من البائعين المعتمدين لدينا، فإنك تحصل على ضمان لمدة ١٢ شهرًا فقط. إذا كنت ترغب في تمديد هذا الضمان، فانتقل إلى موقعنا على [porodo.net/warranty](https://porodo.net/warranty) واملأ النموذج بالمعلومات الخاصة بك. ولا تنس تحميل صورة للمنتج أيضًا. بعد أن قمنا بالتحقق من طلبك وقبوله، سنرسل إليك بريدًا إلكترونيًا لتأكيد تمديد ضمان منتجك.

لمزيد من المعلومات، يرجى التحقق من:  
[porodo.net/warranty](https://porodo.net/warranty)

## اتصل بنا

إذا كان لديك أي أسئلة حول سياسة الخصوصية هذه، يرجى الاتصال بنا على:

[info@porodo.net](mailto:info@porodo.net)

الموقع الإلكتروني: [porodo.net](https://porodo.net)

خدمة العملاء: [support@porodo.net](mailto:support@porodo.net)

انستغرام: [porodo.me](https://porodo.me)