



**Powerology**

**بنك طاقة Jumpstart  
بسعة ١٦,٠٠٠ ملي أمبير في الساعة**

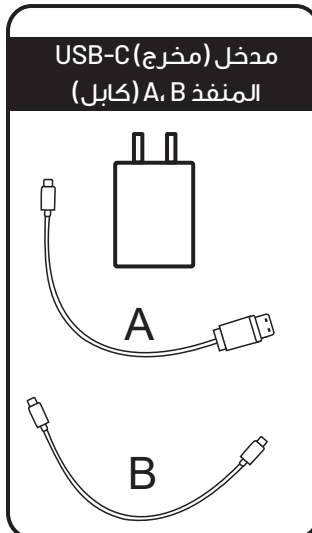
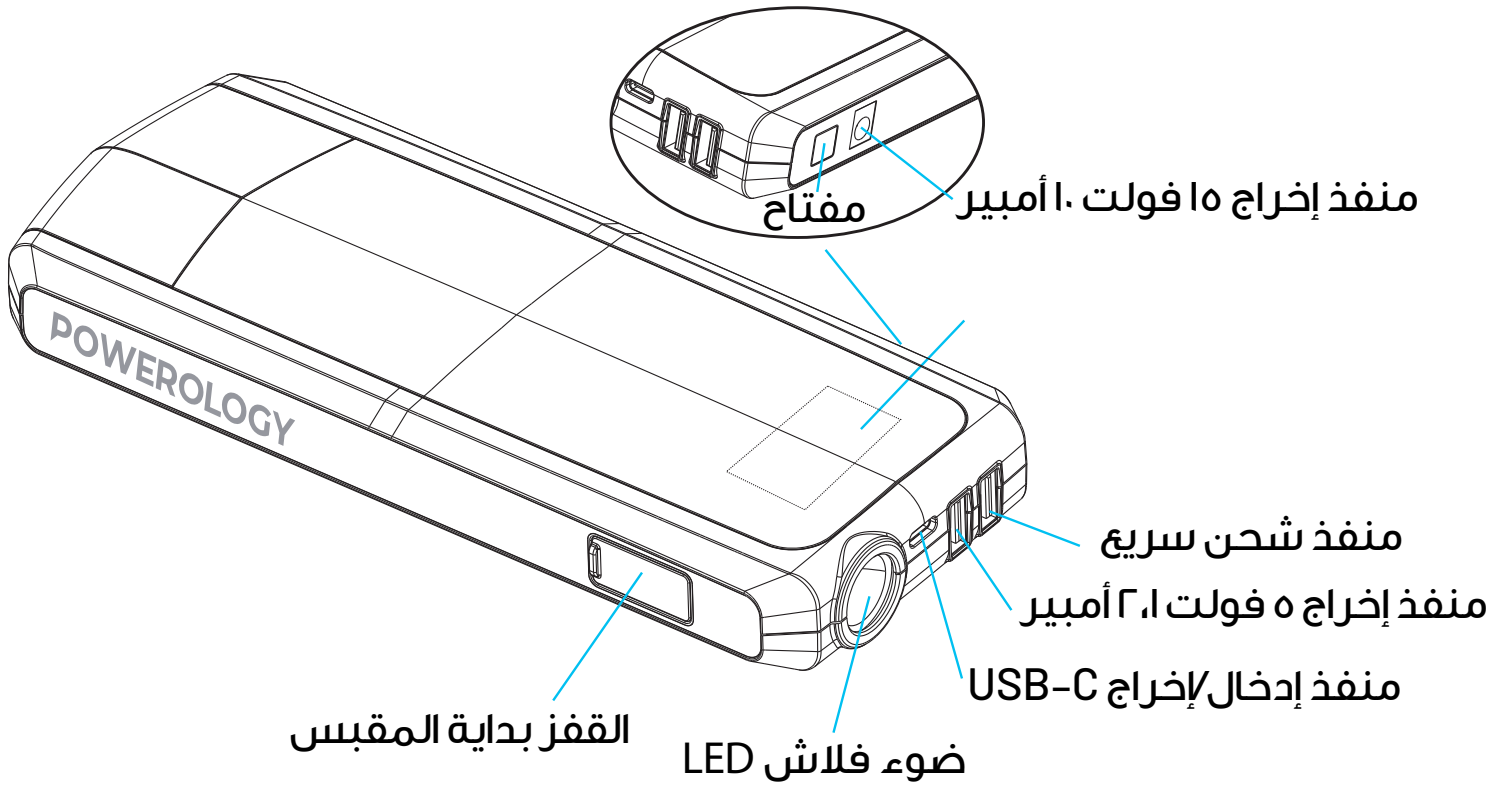
SKU: PPBCHA29

# Table of Contents

٢	نظرة عامة
٢	مخطط المنتج
٣	تعليمات العرض
٣	تعليمات الشحن
٤	تعليمات بدء التشغيل السريع
٥	شحن الهاتف أو الجهاز اللوحي
٦	توصيل مصدر الطاقة ١٢ فولت
٦	مصباح فلاش LED
٦	المواصفات
٧	الأسئلة الشائعة
٨	استكشاف الأخطاء وإصلاحها
٨	جدول محتويات المواد
٨	تحذيرات
١٠	التخلص من المنتج
١٠	الضمان
١٠	اتصل بنا

نشكرك على شراء بنك الطاقة Powerology Jumpstart. يوفر هذا البنك بسعة ١٦٠٠٠ ميلي أمبير في الساعة تيارًا كهربائيًا يصل إلى ١٢٠٠ أمبير، ما يجعله قادرًا على تشغيل سيارتك وشحن مختلف الأجهزة بفضل مخرج PD ١٨ واط. قبل استخدام المنتج، يُرجى قراءة دليل المستخدم هذا بعناية لضمان الاستخدام الصحيح والاحتفاظ به للرجوع إليه لاحقًا.

## مخطط المنتج

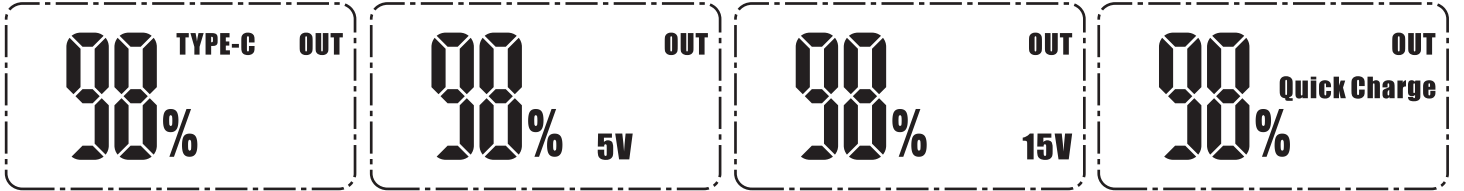


## تعليمات العرض

١. للتحقق من مستوى شحن البطارية، اضغط على زر التشغيل/الإيقاف. ستعرض الشاشة النسبة المئوية الحالية لشحن البطارية ( XX% )، مما يدل على الطاقة المتبقية. عندما تُظهر الشاشة "١٠٠%"، فهذا يعني أن البطارية مشحونة بالكامل. ملاحظة: إذا أظهرت الشاشة "TYPE-C IN"، فإن بنك الطاقة قيد الشحن حاليًا.

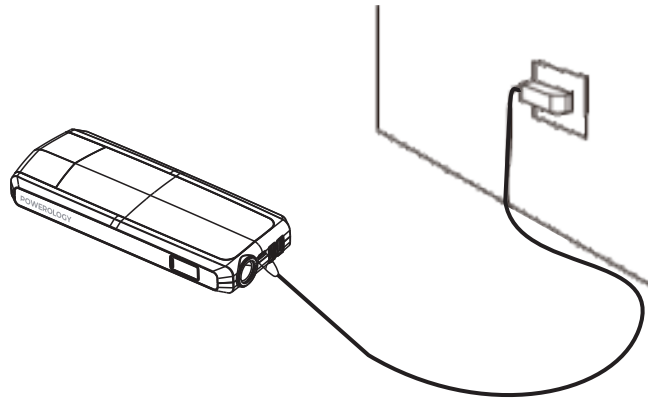


٢. عندما تظهر على الشاشة "15V/Quick Charge + OUT/5V/TYPER-C"، فهذا يعني أن بنك الطاقة يُوفر الطاقة عبر هذه الوظائف.



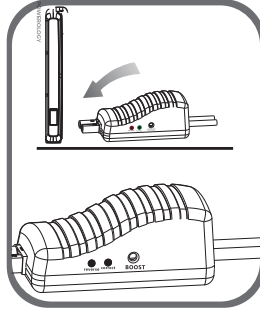
## تعليمات الشحن

١. وُصِّل محول الطاقة المنزلي بمقبس كهربائي عالمي.
٢. وُصِّل منفذ إدخال USB-C في بنك الطاقة بالطرف الآخر من محول الطاقة المنزلي.



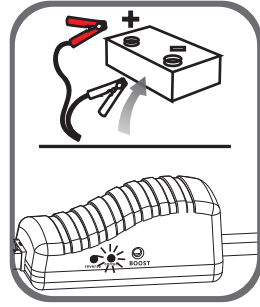
## تعليمات بدء التشغيل السريع

١. وُصِّلَ القابس الأزرق بإحكام في الجهاز المضيف، وتأكد من إطفاء مؤشر الكابل.
٢. وُصِّلَ المشبك الأحمر بالطرف الموجب (+) للبطارية، والمشبك الأسود بالطرف السالب (-).
٣. اتبع التعليمات الواردة على مؤشر الكابل لتشغيل الجهاز.



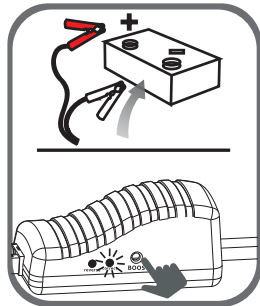
### الضوء الأخضر مضاء

يشير هذا إلى أن التوصيل سليم وأن الدائرة تعمل بشكل صحيح. يمكنك الآن تشغيل المحرك لتشغيل السيارة.



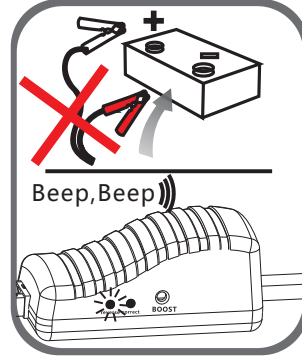
### وميض الضوء الأخضر

هذا يعني أن بطارية السيارة ضعيفة. اضغط على زر "BOOST"، وانتظر حتى يضيء الضوء الأخضر بشكل ثابت، ثم شغل المحرك خلال 30 ثانية.



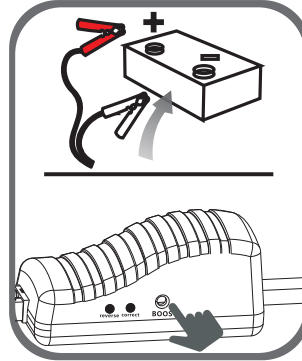
## ضوء أحمر مع طنين

يشير هذا إلى وجود خطأ في التوصيل. سيصدر صوت تنبيه. صحح المشابك كما في الخطوة ٢ أعلاه، وانتظر حتى يضيء الضوء الأخضر قبل تشغيل المحرك.



## لا أضواء، لا طنين

هذا يشير إلى احتمال تلف بطارية السيارة. بعد التأكد من توصيل المشابك بشكل صحيح، اضغط على زر "BOOST" وانتظر حتى يظهر الضوء الأخضر، ثم شغل المحرك خلال ٣٠ ثانية.



## ٤. شغل السيارة.

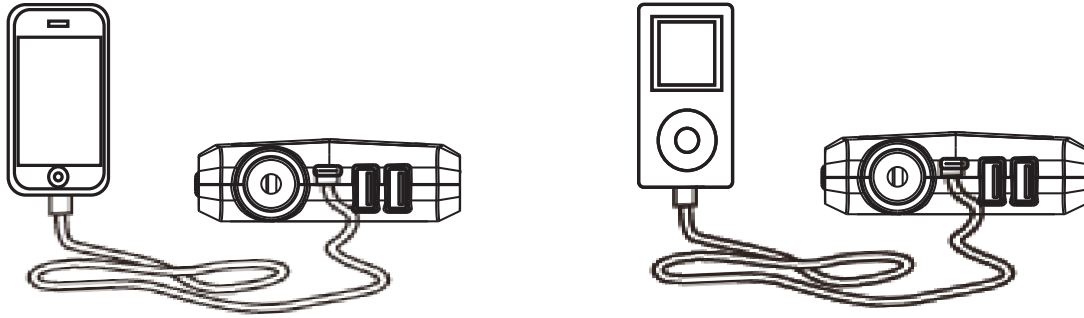
٥. بعد تشغيل السيارة، افصل كابلات التوصيل عن بطارية السيارة، واستمر في تشغيل المحرك.

## شحن الهاتف أو الجهاز اللوحي

١. واصل كابل التحويل بمنفذ USB-C.

٢. اختر الموصل المناسب، ثم وصله بهاتفك المحمول أو جهازك اللوحي.

٣. اضغط على زر التحويل لبدء الشحن. سيتعرف الجهاز تلقائيًا على المنتج الإلكتروني المتصل، ويضبط إعدادات الشحن وفقًا لذلك.



## توصيل مصدر الطاقة ١٢ فولت

١. وُصل كابل التبديل الاختياري بمنفذ الإخراج.
٢. وُصل الطرف الآخر من كابل التبديل بمنتج سيارتك ١٢ فولت أو إلكترونيات ١٢ فولت.

## مصباح فلاش LED

١. اضغط مع الاستمرار على المفتاح لمدة ٣ ثوانٍ لتنشيط مصباح LED.
٢. تتوفر أربعة أوضاع لإضاءة LED: عادي، وميض، SOS، وإيقاف. يتغير الوضع مع كل ضغطة على المفتاح.

## المواصفات

سعة البطارية	١٦٠٠٠ مللي أمبير/ساعة، ٥٩,٢ واط/ساعة
تيار التشغيل	٥٠٠ أمبير
تيار الذروة	١٢٠٠ أمبير
درجة حرارة التشغيل	٢٠- درجة مئوية ~ ٦٠ درجة مئوية
مخرج USB-A	شحن سريع ١٨ واط، ٣,٠

مخرج USB-C	توصيل طاقة ١٨ واط
مدخل USB-C	توصيل طاقة ١٨ واط
بدء التشغيل	٦ لتر بنزين، ٣,٥ لتر ديزل
الأبعاد	٢٢٢ × ٨٨ × ٢٨ مم
الوزن	٥٩٥ غرام

## الأسئلة الشائعة

**س:** كيف أوقف تشغيل الجهاز؟

**ج:** سيتوقف الجهاز تلقائيًا بمجرد عدم اكتشاف أي حمل، أو بعد اكتمال الشحن.

**س:** كم من الوقت يستغرق شحن المنتج بالكامل؟

**ج:** يستغرق شحن المنتج بالكامل عبر منفذ USB-C حوالي ٣ ساعات.

**س:** كم مرة يمكن لهذا الجهاز شحن هاتفي المحمول؟

**ج:** يعتمد عدد مرات الشحن على سعة بطارية هاتفك. على سبيل المثال، يمكنه شحن هاتف iPhone ٦ بالكامل حتى ٧ مرات.

**س:** كم مرة يمكن لهذا الجهاز تشغيل سيارة سعة ٣,٠ لتر ببطارية ممتلئة؟

**ج:** يمكنه تشغيل سيارة سعة ٣,٠ لتر ببطارية ممتلئة حوالي ٣٥ مرة عند شحنها بالكامل.

**س:** ما هو العمر الافتراضي المتوقع للمنتج؟

**ج:** يدوم المنتج عادةً من ٣ إلى ٥ سنوات في ظل ظروف الاستخدام العادية.

**س:** كم من الوقت يمكن للبطارية أن تدوم مع استمرار تشغيل السيارة ببطارية ممتلئة بعد شحنها بالكامل؟

**أ:** يمكن أن تدوم البطارية من ٦ إلى ١٢ شهرًا، ولكننا نوصي بإعادة شحنها كل ٣ أشهر للحصول على الأداء الأمثل.



## استكشاف الأخطاء وإصلاحها

استكشاف الأخطاء وإصلاحها

**المشكلة:** لا يستجيب الجهاز عند الضغط على زر التبديل.

**السبب المحتمل:** تم تفعيل حماية الجهد المنخفض للجهاز.

**الحل:** قم بتوصيل المحول بمنفذ USB-C لتفعيل الجهاز.

## جدول محتويات المواد

المواد السامة والضارة					
ثنائي الفينيل متعدد البروم	ثنائي الفينيل متعدد البروم	الكروم (السداسي)	الكاديوم	زئبق	الرصاص
○	○	○	○	○	○
<b>ملاحظة:</b> يشير الرمز "0" إلى أن محتوى المواد الخطرة في جميع المواد المتجانسة أقل من الحد الأقصى لقيمة التركيز (MCV) المحدد في المعيار (RoHS) EC 2002/95.					

## تحذيرات

١. يُرجى قراءة دليل التعليمات بعناية قبل استخدام هذه الوحدة.

٢. لا تستخدم المنتج بدلاً من بطارية السيارة.

٣. هذا المنتج ليس لعبة. لا تدع الأطفال يلعبون به.

٤. لتقليل خطر الإصابة، يلزم الإشراف الدقيق عند استخدام المنتج بالقرب من الأطفال.

٥. هذا المنتج مصمم لمركبات ١٢ فولت فقط. من الخطر استخدامه مع أنواع أخرى من المركبات.

٦. لا تستخدم أي ملحقات غير موصى بها أو غير معروضة للبيع من قبل الشركة المصنعة لحزمة الطاقة. قد يؤدي الاستخدام غير السليم إلى نشوب حريق أو صدمة كهربائية أو إصابة.

٧. لا تقم بتوصيل المشبكين معاً أبداً.

٨. قبل الاستخدام، تأكد من عدم وجود تآكل أو أي مواد غريبة على الواجهة. وصل الوحدة الرئيسية بطرف البطارية بإحكام لتجنب ضعف التوصيلات.
٩. بعد تشغيل السيارة بنجاح، افصل المنتج عن بطارية السيارة خلال ٣٠ ثانية لمنع التلف.
١٠. لا تحاول تشغيل السيارة من خلال توصيلة أكثر من ثلاث مرات متتالية. اترك دقيقتين بين كل محاولة تشغيل لتجنب ارتفاع درجة الحرارة.
١١. لا تستخدم كابل التوصيل لشحن أجهزة أخرى.
١٢. لا تخزن المنتج في أماكن قد تتجاوز درجة حرارتها ٦٠ درجة مئوية.
١٣. اشحن المنتج فقط في درجات حرارة محيطية تتراوح بين ٠ و ٤٠ درجة مئوية.
١٤. لا تعرض المنتج للمطر أو الماء.
١٥. تجنب تعريض المنتج للحرارة الشديدة أو النار.
١٦. لا تشغل المنتج في أجواء قابلة للانفجار، مثل وجود سوائل أو غازات أو غبار قابل للاشتعال.
١٧. تأكد من وجود شخص قريب منك أو قادر على مساعدتك عند استخدام البطاريات.
١٨. انزع الأغراض المعدنية الشخصية، مثل الخواتم والأساور والقلائد، عند استخدام المنتج.
١٩. لتجنب تلف القابس والسلك، اسحب القابس دائمًا بدلاً من السلك عند فصل وحدة الطاقة.
٢٠. لا تستخدم بطارية أو جهازًا تالفًا أو معدّلًا. قد تتصرف البطاريات التالفة أو المعدّلة بشكل غير متوقع، مما قد يؤدي إلى نشوب حريق أو انفجار أو إصابة.
٢١. استخدم فقط الشاحن المرفق مع هذا الجهاز أو شاحنًا يفي بنفس معايير منفذ الإدخال الرئيسي.
٢٢. بعد تشغيل السيارة، لا تشحن هذه الوحدة فورًا.
٢٣. لا تستخدم الوحدة لتشغيل السيارة أثناء شحن البطارية الداخلية.
٢٤. في الظروف القاسية، قد تتسرب البطارية. إذا لاحظت خروج سائل من المنتج، فلا تلمسه بيديك العاريتين. في حالة ملامسة الجلد، اغسل بالماء والصابون فورًا. في حالة ملامسة السائل للعينين، اشطفهما بالماء البارد الجاري لمدة ١٠ دقائق على الأقل، واستشر طبيبًا فورًا.
٢٥. يحتوي هذا المنتج على بطارية ليثيوم. تخلص من المنتج وفقًا للوائح المحلية عند انتهاء صلاحيته.

## التخلص من المنتج

لا يجوز التخلص من هذا المنتج كنفائات منزلية غير مصنفة. ومن المهم فصل هذه النفائات من أجل معالجتها وإعادة تدويرها بشكل صحيح، بما يتوافق مع لوائح إدارة النفائات المحلية.

## الضمان

المنتجات التي تشتريها مباشرة من موقعنا الإلكتروني أو متجر **Powerology** تأتي مع ضمان لمدة ٢٤ شهرًا.

ينطبق الضمان لمدة ٢٤ شهرًا على المنتجات التي تم شراؤها مباشرة من موقعنا الإلكتروني أو متجر **Powerology**. إذا تم شراء منتجات **Powerology** من أي من بائعي التجزئة المعتمدين لدينا، فسيكون المنتج مؤهلاً للحصول على ضمان لمدة ١٢ شهرًا فقط. لتمديد ضمان منتجك، تفضل بزيارة موقعنا الإلكتروني [powerology.me/warranty](https://powerology.me/warranty) واملأ بياناتك في النموذج المقدم بالإضافة إلى صورة تم تحميلها للمنتج لمعالجة طلبك. بمجرد الموافقة، ستتلقى رسالة تأكيد عبر البريد الإلكتروني بشأن ضمان المنتج الممتد. قم بتحميل المعلومات المطلوبة خلال ٤٨ ساعة من الشراء لتكون مؤهلاً لمدة ٢٤ شهرًا من فترة الضمان.

لمزيد من المعلومات، يرجى التحقق من:

[powerology.me/warranty](https://powerology.me/warranty)

## اتصل بنا

إذا كانت لديك أي أسئلة حول سياسة الخصوصية هذه، فيرجى الاتصال بنا على:

[hey@powerology.me](mailto:hey@powerology.me)

الموقع الإلكتروني: [powerology.me](https://powerology.me)

انستغرام: [powerology.me](https://www.instagram.com/powerology.me)

فيسبوك: [powerology.ME](https://www.facebook.com/powerology.ME)