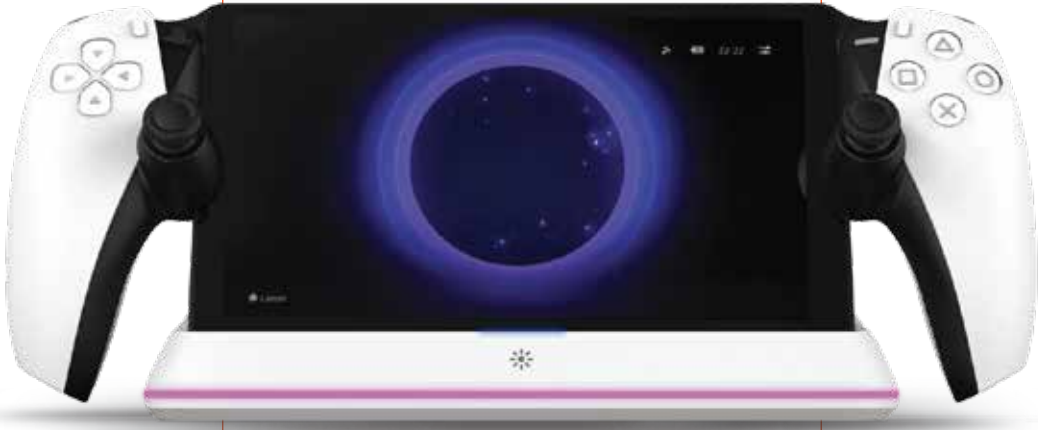


**PORODO**

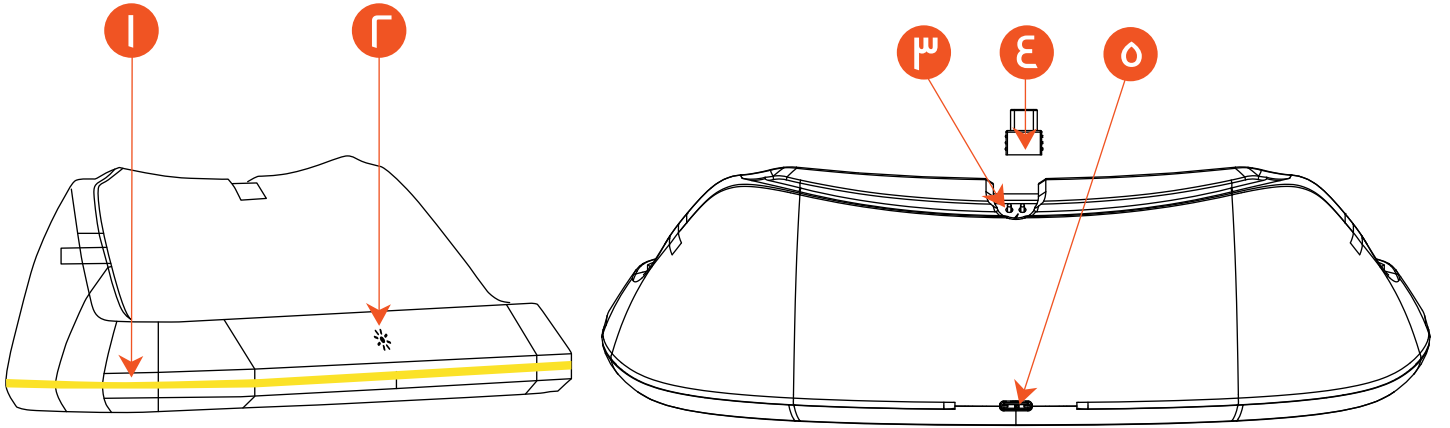


**Porodo Gaming**

**قاعدة توصيل بوابة بلاي ستيشن**

SKU: PDX635

٢	المنظر التخطيطي
٢	التوافق
٢	المواصفات
٣	دليل مؤشر البوابة
٣	دليل مؤشر الحامل
٣	وصف الوظيفة
٣	الإضاءة المحيطة
٤	منفذ إدخال الطاقة
٤	احتياطات الاستخدام
٤	دليل التجميع
٦	الضمان
٦	اتصل بنا



٤. موصل ذكر من النوع C من نوع Pogo Pin

٥. مدخل طاقة من النوع C

١. الإضاءة المحيطة

٢. زر التحكم باللمس الخفيف

٣. منفذ محول من النوع C من نوع Pogo Pin

## التوافق

بلاي ستيشن ه

## المواصفات

تيار مستمر ه فولت/٢ أمبير (كحد أقصى)	مدخل من النوع C
١,٤ أمبير	تيار الشحن ل Portal
٣,٥ ساعة	وقت الشحن الكامل لجهاز PlayStation
تيار مستمر ه فولت	جهد الخرج لمنفذ محول Pogo Pin Type-C
٨٠٠ مم	طول كابل USB-A Male إلى Type-C
ABS	مادة المنتج
٢٢١(L) مم × ٨١(W) مم × ٦٤(H) مم	حجم المنتج

## دليل مؤشر البوابة

**الشحن:** يشير الضوء الأحمر الثابت إلى أن الجهاز قيد الشحن حاليًا. 

**الشحن الكامل:** يشير الضوء الأزرق الثابت إلى أن الجهاز مشحون بالكامل. 

**غير مشحون:** سينطفئ ضوء المؤشر عندما لا يكون الجهاز قيد الشحن. 

## دليل مؤشر الحامل

- \* ستومض جميع الأضواء الحمراء للإشارة إلى حالة التيار الزائد.
- \* تشير الأضواء الحمراء الوامضة إلى وجود جهد زائد أو جهد منخفض.
- \* ستومض الأضواء الحمراء في حالة حدوث ماس كهربائي.

## وصف الوظيفة

 **تشغيل زر التحكم باللمس في الإضاءة:**

1. لإطفاء الأضواء: اضغط باستمرار على الزر لمدة ٣ ثوانٍ لإطفاء مجموعة الأضواء.
2. لتشغيل الأضواء: اضغط باستمرار على الزر لمدة ٣ ثوانٍ مرة أخرى لتشغيل مجموعة الأضواء.

## الإضاءة المحيطة

لتغيير لون الإضاءة، اضغط لفترة وجيزة على الزر للتنقل بين الألوان المتاحة (↻)

أحمر ← أزرق ← أخضر ← أصفر ← وردي ← أبيض ← إضاءة قوس قزح متدرجة.



## منفذ إدخال الطاقة

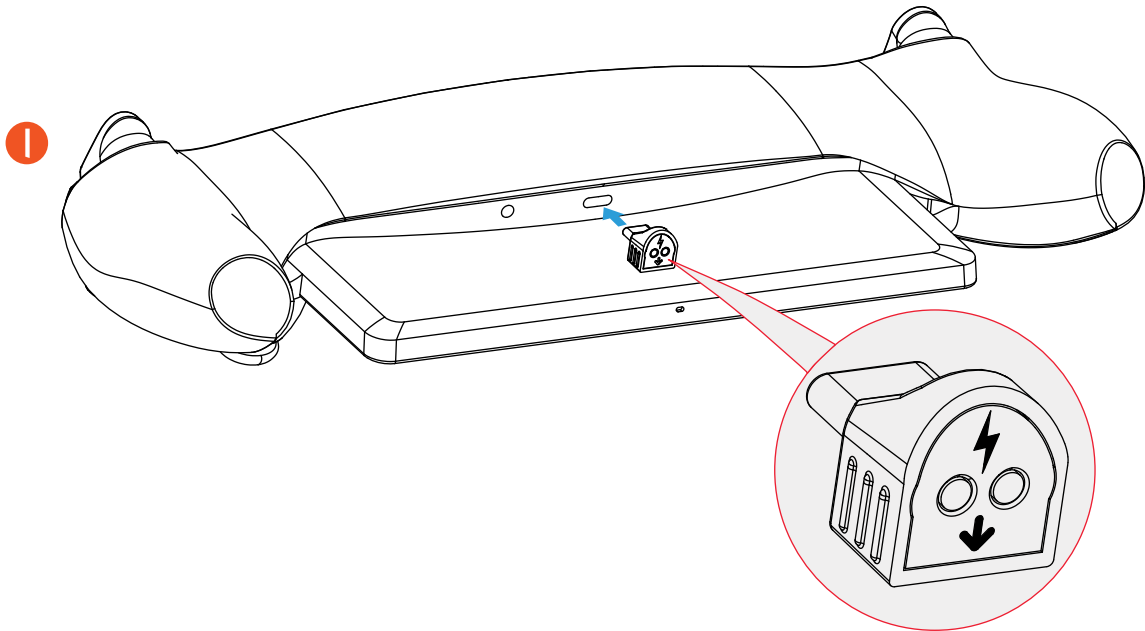
يتم توصيل الحامل بمنفذ USB-A الموجود في الجزء الخلفي من جهاز PSه باستخدام كابل USB-A إلى Type-C المرفق. يحصل الحامل على الطاقة عبر هذا الكابل الشاحن.

## احتياطات الاستخدام

١. أثناء الشحن، تأكد من التهوية المناسبة وتجنب تغطية مخرج المروحة أو مخرج وحدة التحكم بأشياء مثل الملابس أو الأكياس البلاستيكية أو المواد المماثلة.
٢. لا تستخدم المنتج في بيئات رطبة أو عالية الحرارة.
٣. لا تحاول تعديل المنتج أو تفكيكه.
٤. إذا تراكمت الأوساخ على دبابيس الشحن بعد الاستخدام لفترة طويلة، فقم بتنظيفها بقطعة قماش للحفاظ على وظيفة الشحن المناسبة.
٥. عند التشغيل، ستستأنف الإضاءة تلقائيًا من آخر إعداد للون تم استخدامه قبل إيقاف تشغيل الجهاز أو انقطاع الطاقة.

## دليل التجميع

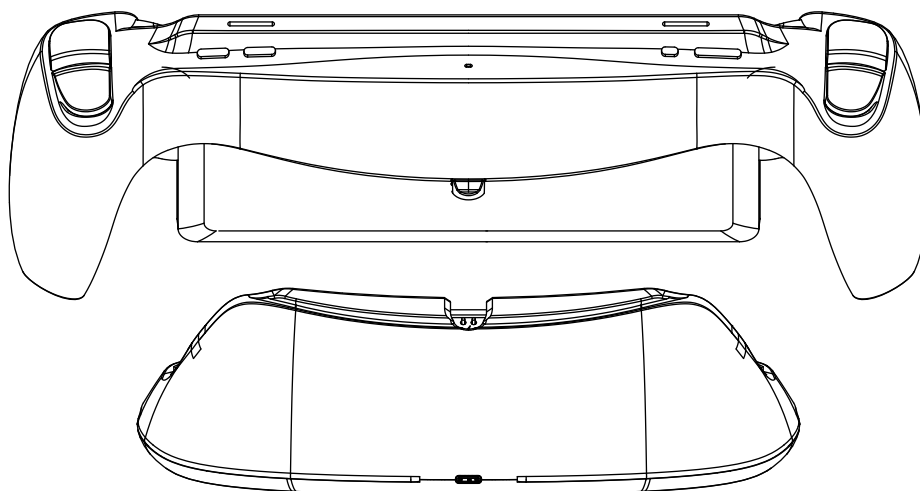
### بوابة بلاي ستیشن ه



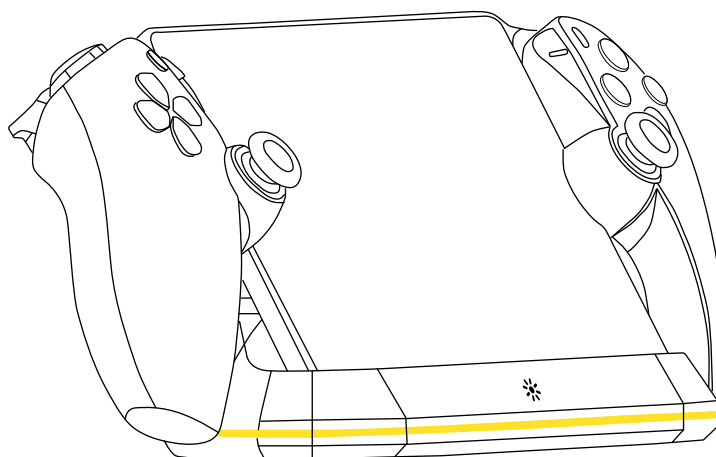
### ملاحظة:

١. تأكد من أن الجانب المسطح من موصل Type-C الذكري موجه نحو وحدة التحكم.
٢. يجب إدخال موصل Type-C الذكري بالكامل وبشكل صحيح.

1



2



المنتجات التي تشتريها مباشرة من موقعنا الإلكتروني أو متجر **Porodo** تأتي مع ضمان لمدة ٢٤ شهرًا.

عند شراء منتجات **Porodo** من أي من البائعين المعتمدين لدينا، فإنك تحصل على ضمان لمدة ١٢ شهرًا فقط. إذا كنت ترغب في تمديد هذا الضمان، فانتقل إلى موقعنا على **porodo.net/warranty** واملأ النموذج بالمعلومات الخاصة بك. ولا تنس تحميل صورة للمنتج أيضًا. بعد أن قمنا بالتحقق من طلبك وقبوله، سنرسل إليك بريداً إلكترونياً لتأكيد تمديد ضمان منتجك.

لمزيد من المعلومات، يرجى التحقق من:  
**porodo.net/warranty**

## اتصل بنا

إذا كان لديك أي أسئلة حول سياسة الخصوصية هذه، يرجى الاتصال بنا على:

**info@porodo.net**

الموقع الإلكتروني: **porodo.net**

خدمة العملاء: **support@porodo.net**

انستغرام: **porodo.me**