

Green Lion

شاشة عرض محمولة مع حامل ثلاثي القوائم

SKU: GNPTPDS120MWH

٢	مقدمة
٢	إعداد الشاشة الآلية وميزاتها
٤	شاشة يدوية مثبتة على الحائط
٥	شاشة ثلاثية القوائم
٦	المواصفات
٧	التخلص
٧	الضمان
٧	اتصل بنا

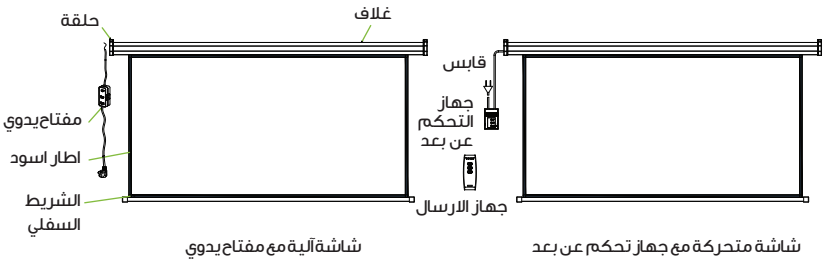
خضعت جميع الشاشات لفحوصات جودة صارمة قبل التسليم.

اقرأ هذا الدليل بعناية لضمان الاستخدام السليم.

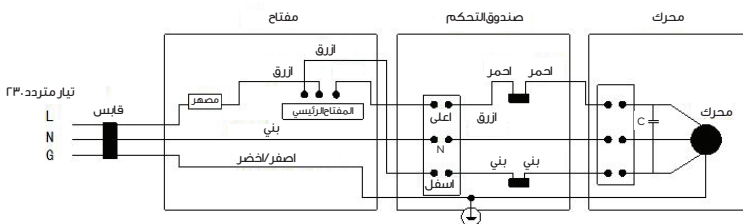
تنبيه: تركيب الشاشة مهم؛ يجب أن يُجري مهندسون متخصصون فقط التوصيلات الكهربائية وضبط مفاتيح الحد.

إعداد الشاشة الآلية وميزاتها

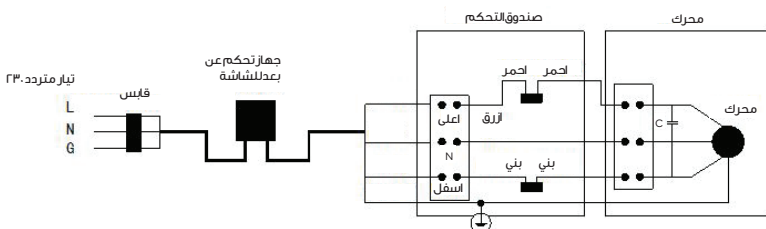
توفر الشاشة الآلية حلاً عملياً ومتعدد الاستخدامات لإعدادات العرض، حيث توفر خيارى التحكم اليدوى والبعيد. تتميز هذه الشاشة سهولة الاستخدام بهيكل متين ومكونات قابلة للتعديل، بما فى ذلك إطار أسود وشريط سفلى، مما يُعزز تباين الصورة. مع إمكانية الاختيار بين التشغيل اليدوى أو التحكم عن بُعد، تضمن الشاشة الآلية تشغيلاً سلساً وسهلاً، مما يجعلها خياراً مثالياً للبيئات المنزلية والمهنية.



إذا كانت الشاشة الآلية تعمل بجهاز التحكم عن بعد، يُرجى الرجوع إلى الرسم التخطيطى أدناه للتوصيل الكهربائى.



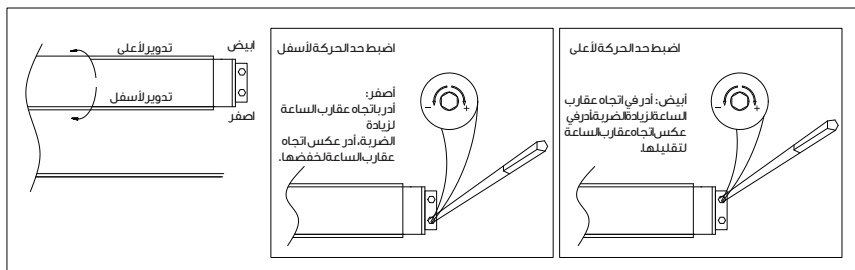
إذا كانت الشاشة الآلية تعمل بجهاز التحكم عن بعد، يُرجى الرجوع إلى الرسم التخطيطي أدناه لمعرفة كيفية التوصيل الكهربائي.



إذا لم يعمل جهاز التحكم عن بُعد بشكل جيد، يُرجى فحص البطارية واستبدالها بأخرى جديدة.

ضبط مفاتيح الحد:

يشرح هذا القسم كيفية ضبط مفاتيح الحد للتحكم في حركة الشاشة الآلية للأعلى والأسفل. تُحدد مفاتيح الحد نطاق حركة الشاشة، مما يضمن تشغيلًا سلسًا ودقيقًا. بتدوير براغي الضبط، يُمكن للمستخدمين زيادة أو تقليل حركة الشاشة للأعلى والأسفل. يُرجى مراجعة الرسوم البيانية أدناه للحصول على دليل مرئي واضح حول ضبط حدود الحركة للأعلى والأسفل.



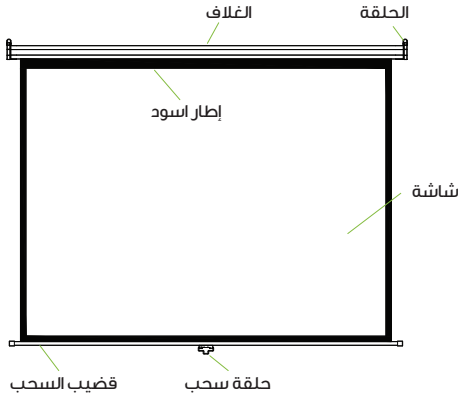
تعليمات مفيدة:

a. يجب توصيل الشاشة بمصدر طاقة مناسب (٢٢٠ فولت/٥ هرتز، ٢٣٠ فولت/٥ هرتز، أو ١١٠ فولت/٦ هرتز، ١٢٠ فولت/٦ هرتز). مع ذلك، يجب أن تتوافق طاقة المحرك مع الجهد والتردد المحليين.

b. يمكن تشغيل الشاشة بجهاز تحكم عن بُعد أو بدونه. في حال الحاجة إلى نظام تحكم عن بُعد، يتم توفير جهاز تحكم عن بُعد لاسلكي. كما يتوفر جهاز تحكم يعمل بالأشعة تحت الحمراء لتلبية احتياجات محددة. يُرجى العلم بأنه لا يمكن الجمع بين هاتين الوظيفتين المختلفتين للتحكم في نظام واحد.

c. عادةً، يتم تركيب محرك متزامن داخل الهيكل، ولكن يتوفر أيضًا محرك أنبوبي للمتطلبات الخاصة.

d. في حال عدم توفر نظام التحكم عن بُعد، يمكن تشغيل الشاشة مباشرةً من صندوق التحكم. ما عليك سوى الضغط على زر UP/DOWN/STOP في صندوق التحكم. أو يمكنك تشغيل الشاشة باستخدام جهاز التحكم عن بُعد.



شاشة يدوية مثبتة على الحائط

١. الهيكل

٢. التركيب

يجب تركيب الأجزاء المتحركة من المحرك على ارتفاع يزيد عن ٢٥ مم فوق الأرضية. اختر مكانًا مناسبًا للتركيب. يُفضل تركيب برغيين على الحائط، مع التأكد من أن المسافة بينهما مساوية لبعدها الحلقيتين، وأنهما على نفس المستوى. يجب أن تكون الحلقتان

أن تكون قوية بما يكفي لتحمل وزنًا يزيد عن ٢٥ كجم.

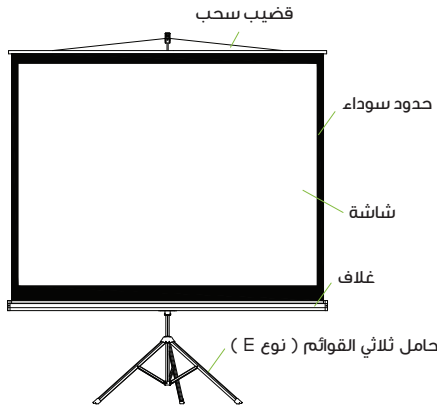
٣. تعليمات مفيدة

أمسك حلقة السحب بإحكام واسحب الشاشة للأسفل ببطء، ثم توقف عند خروج الحافة السوداء العلوية (أو توقف عن السحب متى شئت). يمكن تثبيت الشاشة تلقائيًا. إذا تعذر تثبيتها، فيُرجى تشغيلها مرة أخرى باتباع نفس الطريقة. بعد الاستخدام، اسحب الشاشة للأسفل قليلًا وسترتفع وتعود إلى مكانها.

٤. تحذيرات

- a.** لا يمكن طي الشاشة. لا تستخدم أصابعك أو أجسامًا صلبة للمس سطح الشاشة. تجنب تناثر الحليب أو عصير الفاكهة أو المواد الكيميائية الأخرى على سطح الشاشة. أبقِ الشاشة بعيدًا عن الأشياء أو الحرائق ذات درجة الحرارة العالية.
- b.** إذا كانت الشاشة متسخة، اغسلها برفق بقطعة قماش نظيفة أو كرة قطنية. تجنب استخدام المذيبات العضوية لتنظيف السطح.
- c.** عند سحب الشاشة للأسفل، يجب القيام بذلك ببطء وبشكل عمودي. لا تسحبها بقوة. توقف عن السحب بمجرد إزالة الحافة السوداء أو في حال انحناس الشاشة.
- d.** بعد الاستخدام، أعد الشاشة إلى مكانها في الهيكل لمنع تراكم الأوساخ. إذا لم تُستخدم لفترة طويلة، فأزل الشاشة من الحائط وضعها في علبة كرتونية.

شاشة ثلاثية القوائم



١. التركيب

اختر مكانًا مناسبًا للتركيب. افتح أرجل الحامل الثلاثي أولًا، واسحب الشريط العلوي إلى ارتفاع مناسب، وثبّته في مكانه. علق قضيب السحب فوق رقبة الإوزة واضبط ارتفاع الشاشة، ثم ثبّته أخيرًا في الوضع المطلوب. بعد الاستخدام، حرّر الشاشة وأعدّها إلى مكانها.

٢. تعليمات مفيدة

يجب تثبيت أرجل الحامل الثلاثي بثبات.

عند ضبط ارتفاع الشاشة، حرّك الشريط العلوي ببطء وحذر.

٣. تحذيرات

a. لا يمكن طي الشاشة. لا تستخدم أصابعك أو أجسامًا صلبة للمس سطح الشاشة. تجنب تناثر الحليب أو عصير الفاكهة أو المواد الكيميائية الأخرى على الشاشة. أبقي الشاشة بعيدًا عن الأشياء عالية الحرارة أو النار.

b. إذا كانت الشاشة متسخة، اغسلها برفق بقطعة قماش نظيفة أو كرة قطنية. لا تستخدم المذيبات العضوية لتنظيف سطح الشاشة.

c. عند سحب الشاشة للأسفل، يجب القيام بذلك ببطء وبشكل عمودي. لا تسحبها بقوة. توقف عن السحب بمجرد إزالة الحافة السوداء أو عند انحناس الشاشة.

d. بعد الاستخدام، أعد الشاشة إلى مكانها لمنع تراكم الأوساخ. إذا لم تُستخدم لفترة طويلة، فأخرج الشاشة من الحائط وضعها في علبة كرتونية.

المواصفات

حجم الشاشة	١٢٠ بوصة قطريًا
حجم سطح العرض	٨٣ × ١٧٧ سم
الشاشة	نسبة العرض إلى الارتفاع ٣:٤
زاوية الرؤية	١٦٠ درجة
نوع الشاشة	شاشة عرض ثلاثية القوائم
مادة الشاشة	أبيض غير لامع

التخلص

لا يجوز التخلص من هذا المنتج كنفائات منزلية غير مُفرزة. من المهم فصل هذه النفائات لمعالجتها وإعادة تدويرها بشكل صحيح، بما يتوافق مع اللوائح المحلية لإدارة النفائات.

الضمان

المنتجات التي يتم شراؤها مباشرة من موقع **Green Lion** أو من متجرنا تأتي مع ضمان لمدة ٢٤ شهرًا.

عند شراء منتجات **Green Lion** من أي من الموزعين المعتمدين لدينا، ستحصل على ضمان لمدة ١٢ شهرًا. إذا كنت ترغب في تمديد هذا الضمان، توجه إلى موقعنا على <https://www.greenlion.net/warranty> واملأ الاستمارة بمعلوماتك. لا تنسَ تحميل صورة المنتج أيضًا. بعد أن نقوم بمراجعة وقبول طلبك، سنرسل لك بريداً إلكترونياً لتأكيد تمديد ضمان المنتج الخاص بك.

لمزيد من المعلومات، يرجى زيارة:
<https://www.greenlion.net/warranty>

اتصل بنا

إذا كان لديك أي استفسارات حول سياسة الخصوصية هذه، يرجى الاتصال بنا عبر:
الموقع الإلكتروني: <https://www.greenlion.net/>

المبيعات: sales@greenlion.net

دعم الخدمة: Support@greenlion.net

تليجرام: [@greenlion_global](https://t.me/greenlion_global)

انستغرام: [@greenlion_global](https://www.instagram.com/greenlion_global)