

PORODO



Porodo

ساعة PULSE الذكية مع سماعات الأذن

SKU: PD-PULSE

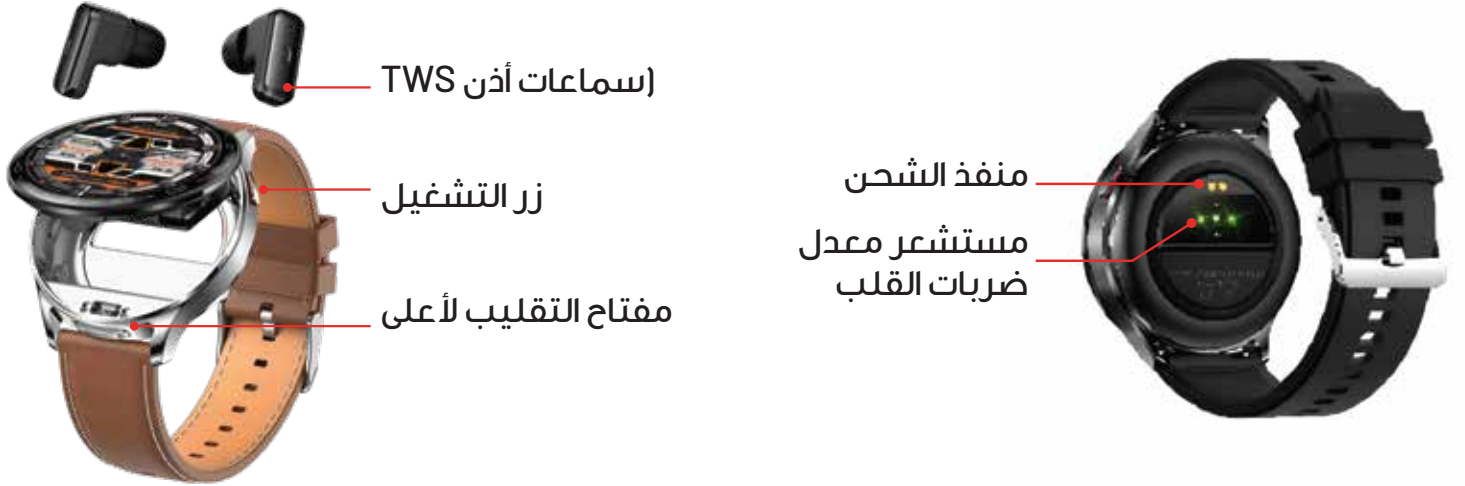
٢	إخلاء المسؤولية
٢	المميزات
٣	المواصفات
٤	نظرة عامة على المنتج
٤	الشحن والتنشيط
٥	تشغيل/إيقاف التشغيل
٥	الاتصال بالتطبيقات
٥	ربط الساعة
٦	دليل الواجهة
٦	وصف الوظيفة
٨	إقران سماعات الأذن بالهاتف
٨	إقران سماعات الأذن ببعضها البعض
٩	وظائف زر اللمس في سماعات الأذن
١٠	احتياطات الاستخدام
١١	الضمان
١١	اتصل بنا

هذا المنتج ليس جهازًا طبيًا. لا ينبغي استخدام الساعات الذكية وتطبيقاتها لتشخيص الأمراض أو تقديم العلاج العلاجي أو كإجراء وقائي للرعاية الصحية. قبل تعديل عادات التمرين أو أنماط النوم، استشر أخصائيًا طبيًا لتجنب الإصابات المحتملة. تحتفظ الشركة المصنعة بالحق في تعديل وتحسين الأوصاف الوظيفية في دليل المستخدم هذا وتحديث المحتوى في أي وقت دون إشعار مسبق. هذا الدليل مخصص لأغراض إعلامية فقط. قبل استخدام المنتج، يرجى قراءة دليل المستخدم هذا بعناية لضمان الاستخدام الصحيح والحفاظ عليه آمنًا للرجوع إليه في المستقبل.

المميزات

١. تتضمن الساعة وظيفة مراقبة النوم التي تتبع أنماط النوم للمساعدة في تحسين جودة نومك.
٢. مزودة بميزة تتبع السرعات الحرارية، تحسب الساعة وتعرض عدد السرعات الحرارية المحروقة طوال اليوم.
٣. يوفر جهاز مراقبة معدل ضربات القلب المدمج ملاحظات في الوقت الفعلي حول معدل ضربات قلبك أثناء الأنشطة المختلفة.
٤. قم بإجراء واستقبال المكالمات الهاتفية مباشرة من ساعتك عبر اتصال البلوتوث.
٥. قم ببث الموسيقى والتحكم فيها مباشرة من ساعتك، وذلك بفضل مشغل الموسيقى المدمج الذي يعمل بتقنية البلوتوث.
٦. تحسب هذه الميزة خطواتك، مما يساعدك على تحقيق أهداف اللياقة البدنية الخاصة بك من خلال تتبع نشاطك اليومي.
٧. تتميز الساعة بشاشة مقاس ١,٤ بوصة، مما يوفر وصولاً واضحًا ومريحًا إلى جميع الوظائف.
٨. تتيح لك إمكانية الاتصال عبر البلوتوث التعامل مع المكالمات بدون استخدام اليدين دون الحاجة إلى الوصول إلى هاتفك الذكي.
٩. تم تصنيف الساعة وفقًا لمعيار IP٦٧، مما يضمن مقاومتها للماء والغبار، ومناسبة للاستخدام اليومي.
١٠. توفر سماعات الأذن المدمجة ما يصل إلى ١٠ ساعات من وقت التشغيل بشحنة واحدة.
١١. يمكن للساعة الذكية أن تعمل لمدة تصل إلى ٥ أيام بشحنة واحدة، مما يقلل الحاجة إلى إعادة الشحن المتكرر.

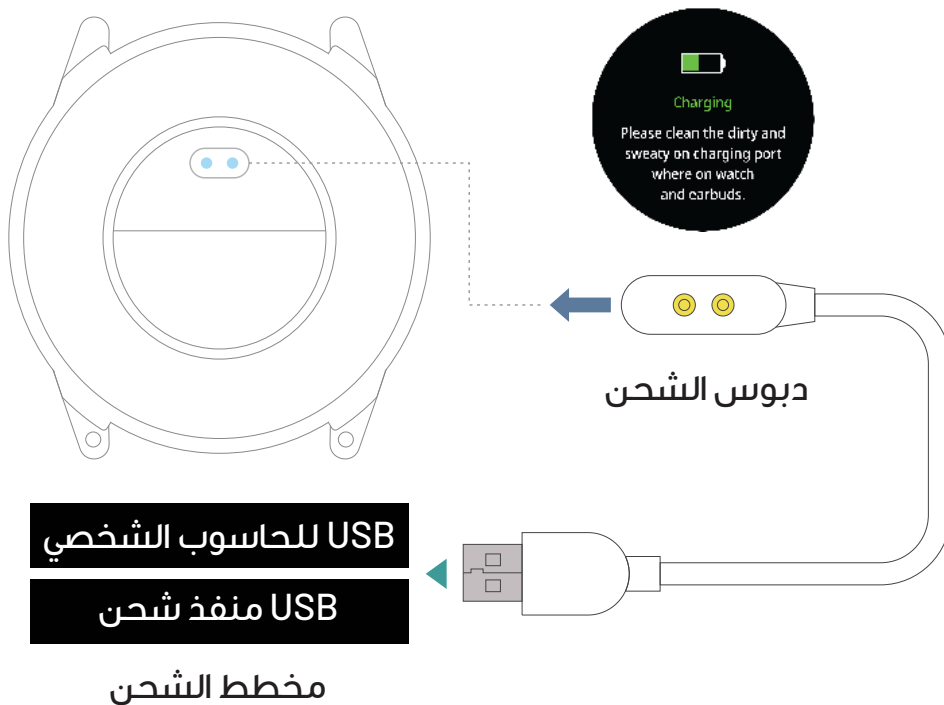
اسم المنتج	Porodo ساعة PULSE الذكية مع سماعات الأذن
SKU	PD-PULSE
حجم الشاشة	١,٣٩ بوصة
الدقة	IPS ٣٦٠x٣٦٠
نوع البطارية	بطارية ليثيوم أيون بوليمر
بطارية الساعة	٣,٨ فولت / ٣٠٠ مللي أمبير
شريحة الشريحة	JLV٠١٢٢٦
بطارية سماعة الأذن	٣,٧ فولت / ٢٥ مللي أمبير
ذاكرة الوصول العشوائي	١٢٨ كيلوبايت + ١٦ كيلوبايت
سماعة الأذن	Ø٦ مم ٢٦L١٦ * ٢
نطاق اتصال سماعة الأذن	حتى ٢٥ مترًا (بدون عوائق)
إصدار البلوتوث	BT٥.٠
اسم التطبيق	Da Fit
اسم جهاز الساعة	PULSE Watch
اسم سماعة الأذن BT	PULSE TWS
وقت إعادة الشحن	٤ ساعات
وقت تشغيل سماعة الأذن	حتى ١٠ ساعات
مقاوم للماء	IP٦٧
التوافق	Android ٥.٠ والإصدارات الأحدث، iOS ١٠.٠ والإصدارات الأحدث
الشحن	Micro USB
الأبعاد	٤٩ مم × ١٤ مم
الوزن	٦٨ جرامًا
مستشعر الساعة	مستشعر الجاذبية/معدل ضربات القلب/ضغط الدم المستشعر
عدد السعرات الحرارية	مدعوم
جهاز التحكم عن بعد بالكاميرا	مدعوم
مكالمات BT	مدعوم
مشغل موسيقى BT	مدعوم
مزامنة الوقت	مدعوم
مكافحة الضياع	مدعوم
إعادة الاتصال	مدعوم
مراقبة النوم	مدعوم
الخطوات	مدعوم
معدل ضربات القلب	مدعوم
سماعة الرأس Bluetooth	مدعوم
ضغط الدم	مدعوم
المنبه	مدعوم
Siri	مدعوم
اللغات المدعومة	العربية، البلغارية، الصينية، التشيكية، الدنماركية، الهولندية، الفنلندية، الفرنسية، الألمانية، المجرية، الإيطالية، اليابانية، الكورية، النرويجية، البولندية، البرتغالية، الرومانية، الروسية، الإسبانية، السويدية، الأوكرانية



ملاحظة: يتطلب مستشعر معدل ضربات القلب الاتصال الكامل بالجلد لقياس معدل ضربات القلب وضغط الدم ومستويات الأكسجين في الدم بدقة.

الشحن والتنشيط

قبل استخدام الساعة لأول مرة، من الضروري شحنها لأكثر من ٣ ساعات للتأكد من تفعيل البطارية بالكامل. استخدم الشاحن المغناطيسي المرفق عن طريق توصيله بجهات الاتصال المعدنية الموجودة في الجزء الخلفي من الساعة. ثم قم بتوصيل الطرف الآخر من الشاحن برأس شحن USB أو منفذ USB بالحاسوب.



تشغيل/إيقاف التشغيل

التشغيل: اضغط لفترة طويلة على مفتاح الطاقة لتشغيل الجهاز، أو قم بتوصيله بالشاحن لتنشيطه.

الإيقاف: اضغط لفترة طويلة على زر الطاقة مرة أخرى لإيقاف تشغيل الجهاز.

الاتصال بالتطبيقات

A. تنزيل

قم بمسح رمز الاستجابة السريعة التالي لتنزيل تطبيق "Da Fit".



B. التثبيت

اتبع الخطوات التالية لتثبيت التطبيق:

1. افتح عميل الهاتف المحمول لإعداد معلوماتك الشخصية.

2. انتقل إلى صفحة "Devices" وانقر فوق "Bind Devices".

3. حدد جهازك من قائمة الأجهزة الممسوحة ضوئيًا.

C. إعدادات إضافية

في قائمة الإعدادات، يمكنك التحقق من عنوان MAC ضمن قسم "About" للتأكد من ربط ساعتك بنجاح. في كل مرة تفتح فيها العميل، ستتصل الساعة تلقائيًا بهاتفك المحمول. يمكن إجراء مزامنة البيانات بالتمرير لأسفل على صفحة بيانات العميل.

ربط الساعة



يرجى تحديد جهازك من القائمة: ابحث عن جهاز "PULSE Watch" وانقر عليه لربطه. تأكد من شحن الجهاز بالكامل عند استخدامه لأول مرة.



وصف الوظيفة

١. معلومات النشاط

تتبع الساعة وتعرض عدد الخطوات التي تتخذها كل يوم، بالإضافة إلى السرعات الحرارية المحروقة والمسافة المقطوعة. ويمكن الوصول إلى تحليلات أكثر شمولاً وسجلات البيانات من خلال التطبيق.



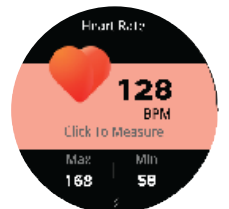
٢. مراقبة النوم

تسجل الساعة وتعرض إجمالي ساعات النوم أثناء الليل، بما في ذلك فترات النوم العميق والنوم الخفيف. راجع تطبيق "Da Fit" لمزيد من التفاصيل وسجلات البيانات.



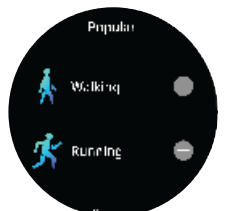
٣. معدل النبض

للتحقق من معدل ضربات قلبك الحالي، انقر فوق أيقونة معدل ضربات القلب. تتيح لك هذه الوظيفة القياس الفوري لمعدل ضربات قلبك. راجع تطبيق "Da Fit" لمزيد من التفاصيل وسجلات البيانات.



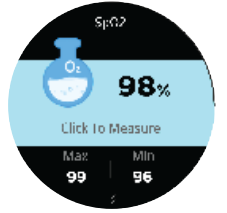
٤. تتبع التمارين الرياضية

تدعم الساعة مجموعة متنوعة من أوضاع التمارين الرياضية، بما في ذلك المشي والجري وركوب الدراجات وكرة السلة وكرة القدم وكرة الريشة والقفز بالحبل. كما يمكن عرض التحليلات التفصيلية وسجلات البيانات الخاصة بتدريباتك في تطبيق "Da Fit".



٥. قياس الأكسجين في الدم

اضغط على أيقونة قياس الأكسجين لقياس مستوى الأكسجين في الدم الحالي. لمزيد من التحليل المتعمق وتسجيل البيانات، راجع تطبيق العميل.



٦. معلومات الطقس

تعرض صفحة الطقس الظروف الجوية الحالية وجودة الهواء وتوقعات الطقس للغد. للوصول إلى معلومات الطقس، يجب توصيل الساعة بالتطبيق ومزامنتها معه. إذا ظلت الساعة غير متصلة لفترة طويلة، فلن يتم تحديث معلومات الطقس.



٧. رسائل الدفع

يمكن للساعة تلقي وعرض الإشعارات المرسلة من هاتفك المحمول. يمكن تعديل خيار تمكين الإشعارات أو تعطيلها في التطبيق. تقوم صفحة رسائل الساعة بأرشفة سجل للرسائل الأخيرة المستلمة.



٨. التحكم في الكاميرا

عند توصيلها بهاتف محمول، يمكن استخدام الساعة كجهاز تحكم عن بعد لكاميرا الهاتف المحمول. بعد تنشيط الكاميرا على هاتفك، انقر على صفحة التحكم في الكاميرا في الساعة لتشغيل مصراع كاميرا الهاتف. يمكن تعديل التأخير قبل التقاط الصورة إلى ٠ أو ٣ أو ١٠ ثوانٍ.



٩. ساعة منبه ذكية

يمكن تكوين المنبهات الذكية للساعة من خلال العميل. ويمكن ضبط ما يصل إلى ثلاث منبهات. ستعرض الساعة أيقونة المنبه وتهتز في الوقت المحدد.



١٠. وظائف أخرى

تتضمن الساعة العديد من الميزات الإضافية: الوضع الصامت، وتعديل السطوع، والقدرة على استعادة إعدادات المصنع، وعملية إيقاف التشغيل.



١١. التحكم في الموسيقى

يمكنك إدارة تشغيل الموسيقى على هاتفك المحمول عبر واجهة التحكم في الموسيقى. ويتضمن ذلك تشغيل الموسيقى أو إيقافها مؤقتًا، والانتقال إلى الأغنية السابقة أو التالية، وضبط مستوى الصوت.



١٢. حالة سماعة الرأس

راقب حالة شحن سماعة الرأس. تتضمن هذه الميزة إزالة سماعة الرأس، ومؤشرات الشحن، وعرض ثلاث حالات للشحن الكامل.



إقران سماعات الأذن بالهاتف

١. لإقران سماعات الأذن، قم بإزالتها من مضيف الساعة.

٢. ستسمع بعد ذلك نغمة تمهيد.

٣. افتح إعدادات البلوتوث على هاتفك المحمول وابحث عن اسم البلوتوث المقابل "PULSE TWS" لإنشاء الاتصال.

ملاحظة:

ستؤدي إزالة سماعة الرأس من الجسم الرئيسي للساعة إلى تشغيلها تلقائيًا وإقرانها بالاتصال. في هذا السيناريو، إذا تم فصل سماعات الأذن عن الهاتف المحمول أو لم تكن متصلة أثناء الاستخدام، فستحتاج إلى إعادة توصيلها يدويًا بالبلوتوث. في إعدادات البلوتوث بالهاتف المحمول، إذا تم إدراج طراز بلوتوث متصل مسبقًا، فقم بإزالته. ثم ابحث عن البلوتوث "PULSE TWS" للاتصال.

٤. إقران سماعة الرأس: إذا كانت إحدى سماعات الأذن فقط تصدر صوتًا، فستحتاج إلى إقران سماعات الأذن ببعضها البعض.

إقران سماعات الأذن ببعضها البعض

١. اضغط مع الاستمرار على كلتا السماعتين لمدة ٦ ثوانٍ لإيقاف تشغيل الطاقة.

٢. اضغط لفترة طويلة على كلتا السماعتين في نفس الوقت لتشغيلهما. سيؤدي هذا إلى وميض أضواء سماعات الرأس بالتناوب.

ملاحظة: تأكد من عدم ملامسة يدك لزر اللمس الخاص بسماعات الرأس.

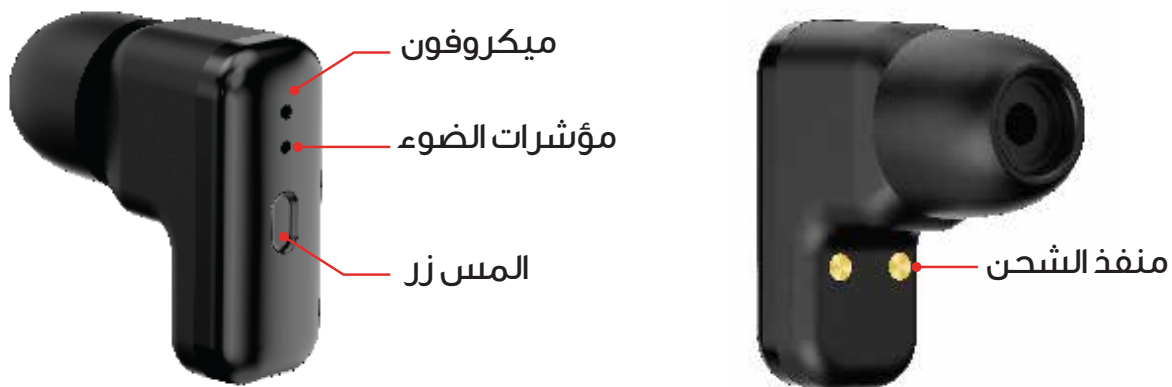
٣. بعد أن تبدأ الأضواء في الوميض، اضغط على كل سماعة سبع مرات.

٤. في نهاية الضغط السابعة، سيتم إيقاف تشغيل كلتا السماعتين تلقائيًا.

٥. أعد وضع سماعات الرأس في حجرة الساعة وأزلها في نفس الوقت.
٦. عند الإزالة، يجب أن يكون أحد أضواء سماعات الرأس فقط مضاءً، مما يشير إلى تشغيل الساعة. إذا ظل ضوء التشغيل فقط مضاءً، فهذا يؤكد أن سماعات الرأس تم إقرانها بنجاح.

وظائف زر اللمس في سماعات الأذن

السطح الأوسط لسماعة الرأس عبارة عن لوحة تحكم حساسة لللمس. ويمكن استخدامها للرد على المكالمات أو إنهاؤها، والتحكم في تشغيل الموسيقى بما في ذلك تخطي المسارات أو ضبط مستوى الصوت، وتنشيط المساعد الصوتي AI.



١. إدارة المكالمات

عندما تكتشف سماعة الرأس مكالمة واردة أثناء تثبيتها في الساعة، فسوف تقوم تلقائيًا بتوصيل المكالمات عند إزالتها.

٢. إذا ظلت سماعة الرأس في الساعة لفترة طويلة، فيجب الرد على المكالمات الواردة يدويًا. للرد على مكالمات: انقر نقرًا مزدوجًا على زر اللمس للرد.

لإنهاء مكالمات: انقر نقرًا مزدوجًا مرة أخرى لإغلاق المكالمات.

٣. يمكنك أيضًا إنهاء المكالمات بوضع سماعات الأذن في الساعة. إذا تم إنهاء المكالمات عن طريق إعادة سماعة الرأس إلى الساعة، فسيتم إيقاف تشغيل سماعات الأذن.

ملاحظة: في حالة عدم قطع الاتصال بالمكالمات على الرغم من استخدام البروتوكول المذكور أعلاه، انتقل إلى هاتفك لإنهاء المكالمات يدويًا.

٢. التحكم في تشغيل الموسيقى

لإيقاف الموسيقى مؤقتًا أو تشغيلها: انقر نقرًا مزدوجًا فوق زر اللمس.

للانتقال إلى الأغنية السابقة أو التالية: اضغط مع الاستمرار على الزر لمدة ثانيتين.

لضبط مستوى الصوت: انقر نقرًا ثلاثيًا فوق زر اللمس.

٣. المساعد الصوتي

بمجرد توصيل سماعة الرأس بالبلوتوث، انقر على زر اللمس لتنشيط المساعد الصوتي لهاتفك المحمول (Siri لهواتف iPhone و Google Assistant لهواتف Android). يتيح لك هذا استخدام الأوامر الصوتية لإجراء المكالمات والتحقق من الطقس والوصول إلى خرائط الملاحة والمزيد.

ملاحظة: لاستخدام المساعد الصوتي للعمل، يجب أن يكون الهاتف المحمول في وضع الاستعداد أو أن تكون الواجهة الرئيسية نشطة.

احتياطات الاستخدام

١. القياسات التي يوفرها هذا المنتج هي للإشارة فقط وليست مخصصة للاستخدام الطبي. اتبع دائمًا نصيحة طبيبك ولا تعتمد على هذا الجهاز للتشخيص الذاتي أو العلاج.
٢. يتمتع هذا المنتج بتصنيف IP٦٧ لمقاومة الماء. وهو غير مناسب للغوص العميق أو الغمر المطول في الماء. بالإضافة إلى ذلك، فهو غير محمي ضد الماء الساخن، حيث يمكن للبخر أن يتلف الجهاز.
٣. يرجى توخي الحذر عند إعادة الضبط إلى إعدادات المصنع، حيث سيؤدي هذا إلى مسح إعدادات محتوى التطبيق وبيانات سجل المشاهدة.
٤. عندما يكون مستوى بطارية الساعة أقل من ٢٠٪، فقد لا يتم شحن سماعات الأذن بشكل طبيعي. إذا تم وضع سماعات الأذن مرة أخرى في حجرة الشحن، فقد لا يضيء مؤشر الضوء. ستحتاج إلى إيقاف تشغيل سماعات الرأس يدويًا أو توصيل الساعة بشاحن.
٥. نظف بانتظام أي بقع زيت وماء من منفذ الشحن الخاص بسماعة الرأس وأزل الحطام من حجرة سماعة الرأس لضمان الأداء الأمثل.

انتبه: حافظ على النظافة عن طريق إزالة الحطام والرطوبة بانتظام من حجرة سماعة الرأس الخاصة بالساعة.

تحذير: إذا لم تستخدم هذا المنتج لفترة طويلة، فيرجى التأكد من شحنه بالكامل مرة واحدة على الأقل شهريًا للحفاظ على صحة البطارية.

المنتجات التي تشتريها مباشرة من موقعنا الإلكتروني أو متجر **Porodo** تأتي مع ضمان لمدة ٢٤ شهرًا.

عند شراء منتجات **Porodo** من أي من البائعين المعتمدين لدينا، فإنك تحصل على ضمان لمدة ١٢ شهرًا فقط. إذا كنت ترغب في تمديد هذا الضمان، فانتقل إلى موقعنا على **porodo.net/warranty** واملأ النموذج بالمعلومات الخاصة بك. ولا تنس تحميل صورة للمنتج أيضًا. بعد أن قمنا بالتحقق من طلبك وقبوله، سنرسل إليك بريدًا إلكترونيًا لتأكيد تمديد ضمان منتجك.

لمزيد من المعلومات، يرجى التحقق من:
porodo.net/warranty

اتصل بنا

إذا كان لديك أي أسئلة حول سياسة الخصوصية هذه، يرجى الاتصال بنا على:

info@porodo.net

الموقع الإلكتروني: **porodo.net**

خدمة العملاء: **support@porodo.net**

انستغرام: **porodo.me**