

PORODO LIFESTYLE



Porodo Lifestyle

بيديه سفر كهربايي

SKU: PD-LFST144-BK

٢	تعليمات السلامة المهمة
٢	تحذير
٣	منظر تخطيطي
٤	تعليمات الاستخدام
٦	خطوات استخدام المنتج
٨	تعليمات الشحن
٩	إرشادات البطارية والتخزين
٩	المواصفات
١٠	التخلص من المنتج
١١	الضمان
١١	اتصل بنا

قبل استخدام المنتج، يُرجى قراءة دليل المستخدم هذا بعناية لضمان الاستخدام الصحيح والاحتفاظ به للرجوع إليه في المستقبل.

تعليمات السلامة المهمة

١. تأكد من قراءة جميع التعليمات وفهمها جيدًا قبل استخدام الجهاز.
٢. تعرّف على الطريقة الصحيحة لإيقاف تشغيل المنتج وشحنه بأمان.
٣. اتبع تعليمات الصيانة الواردة في الدليل لضمان عمر افتراضي طويل وأداء مثالي للجهاز.
٤. استخدم المنتج فقط مع ماء تتراوح درجة حرارته بين ١٠ و ٥٠ درجة مئوية لتجنب التلف أو الأعطال.
٥. يحتوي طقم البيديه على أجزاء صغيرة قد تُسبب خطر الاختناق، خاصةً للأطفال الصغار.

تحذير

للمحد من خطر الإصابة:

١. لا تترك الجهاز دون مراقبة أثناء استخدامه. افصل الطاقة دائمًا عند عدم استخدامه.
٢. استخدمه فقط وفقًا لما هو موضح في هذا الدليل مع الملحقات وقطع الغيار الموصى بها من الشركة المصنعة.
٣. تجنب استخدام مياه البحر أو مياه البيئات الموحلة أو المتسخة، مثل مياه المسابح أو الأنهار، في البيديه.
٤. لا تسد فوهة الجهاز أثناء تشغيله.
٥. تأكد من إغلاق غطاء المقبس بإحكام وتجنب غمر الجهاز في الماء لمنع تلفه.
٦. راقب الأطفال أثناء تشغيل الجهاز، وتأكد من إعطائهم التعليمات والاهتمام المناسبين.
٧. أعد شحن البطارية باستخدام نطاق الجهد المحدد (تيار مستمر ٥ فولت ٥.٠ أمبير - ١ أمبير) حسب الحاجة.

٨. لا تستخدم سلك طاقة أو قابسًا تالفًا؛ استخدم فقط الجهد المناسب كما هو موضح على لوحة المواصفات. قد يؤدي استخدام جهد غير صحيح إلى تلف البطارية ويشكل خطر الإصابة.

9. قبل الاستخدام، تأكد من أن الجهاز في حالة جيدة وخالٍ من الأجزاء المكسورة أو البالية، وأن جميع البراغي مشدودة جيدًا.

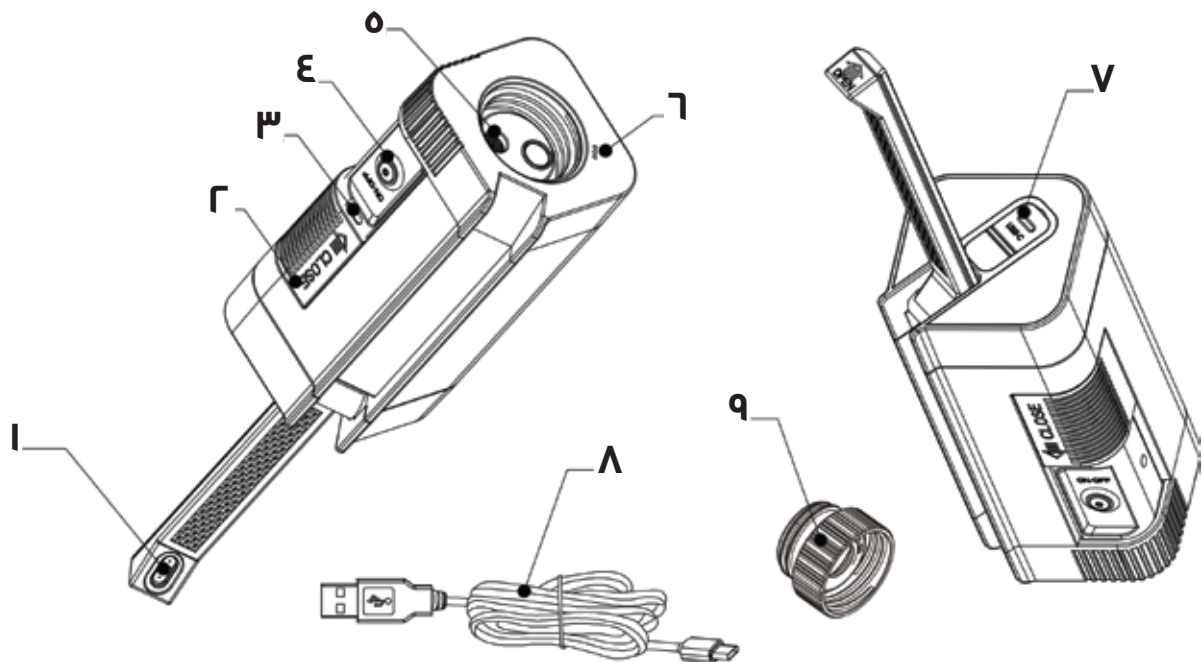
١٠. أبق الجهاز بعيدًا عن مصادر الحرارة مثل أجهزة التدفئة أو اللهب المكشوف.

١١. تجنب تجميد الجهاز، لأن التجميد سيتلف المحرك والسلك.

١٢. لا تفكك الجهاز لأن ذلك سيؤدي إلى إبطال الضمان.

تحذير: لا تشحن الجهاز طوال الليل أو تشحنه أكثر من اللازم، لأن ذلك قد يتلف البطارية ويقلل من عمرها الافتراضي.

منظر تخطيطي



١. فوهة

٢. باب منزلق للزر

۳. مۇشر LED

٤. زر التشغيل / الإيقاف

٥. فلتر المدخل

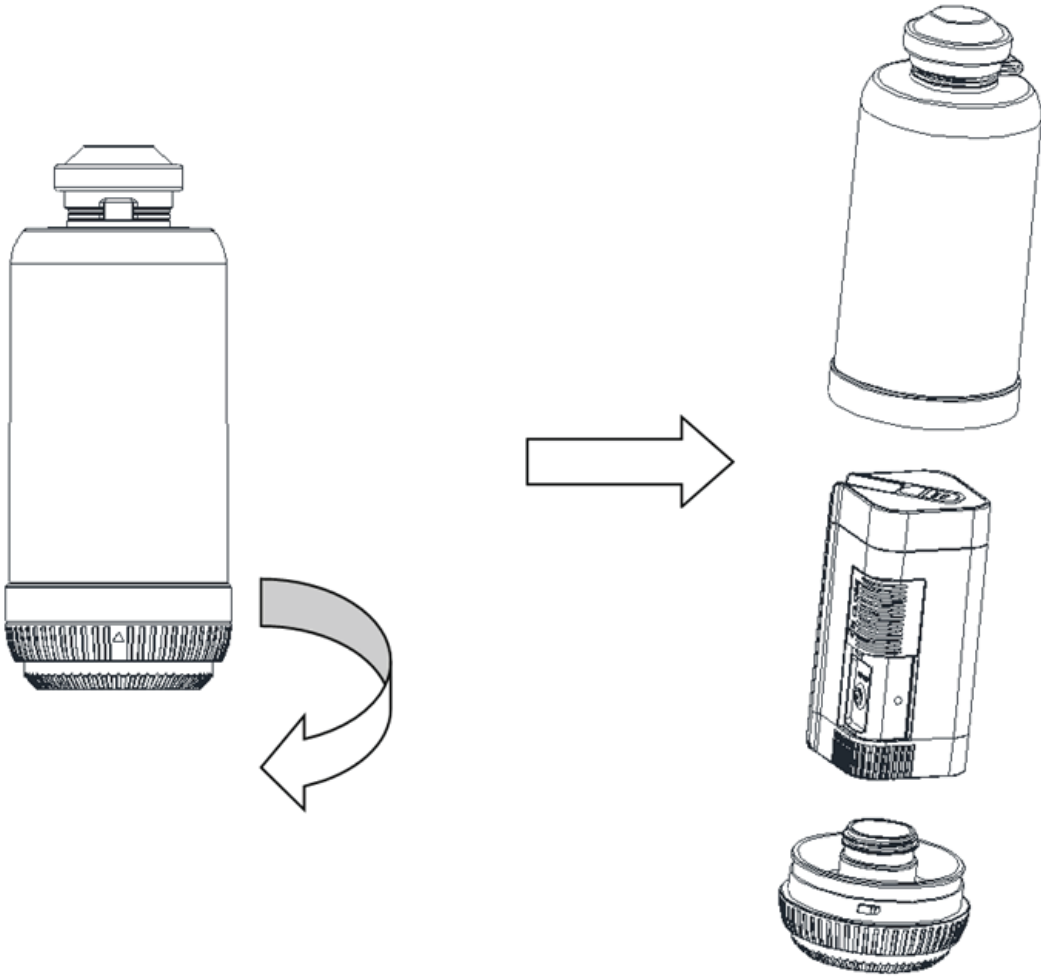
٦. صوامع هواء

۷. مقبس USB-C

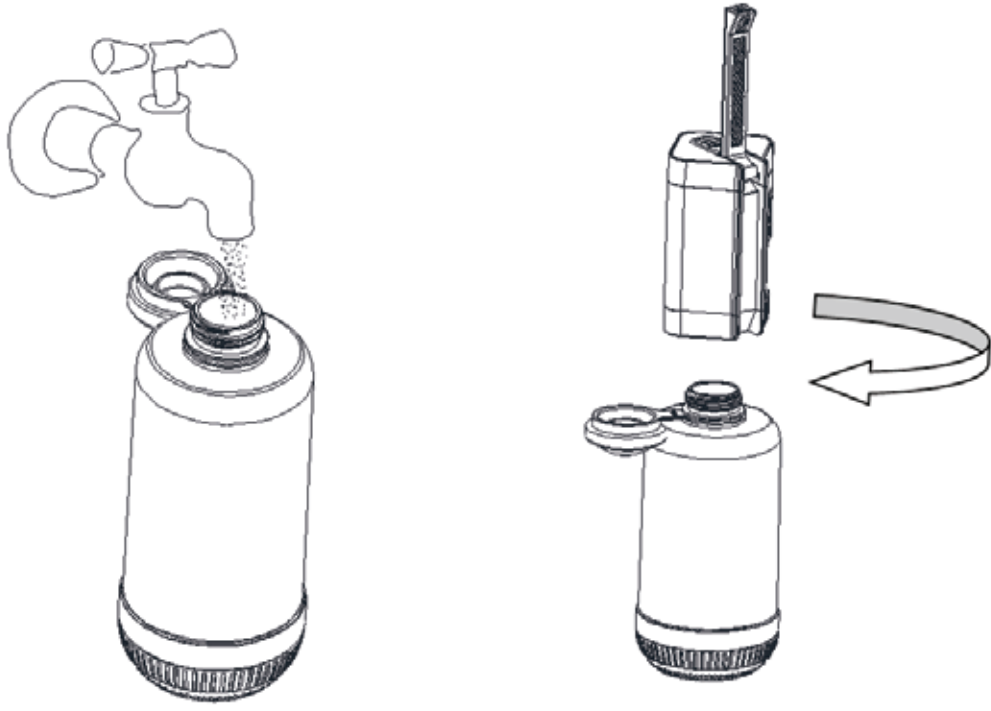
⬆️. کابل USB-C

٩. محول خيط الزجاجة

١. افتح المنتج من العلبة وأخرجه بحرص.
٢. أدر الغطاء السفلي للزجاجة عكس اتجاه عقارب الساعة لإزالته.
- ملاحظة:** سيكون من الأسهل إزالة الغطاء السفلي بعد فتح غطاء زجاجة السيليكون أولاً.
٣. أخرج الجهاز الرئيسي من الزجاجة.
٤. أعد تركيب الغطاء السفلي بمحاذاته بشكل صحيح، وأدره في اتجاه عقارب الساعة لتثبيته بإحكام.



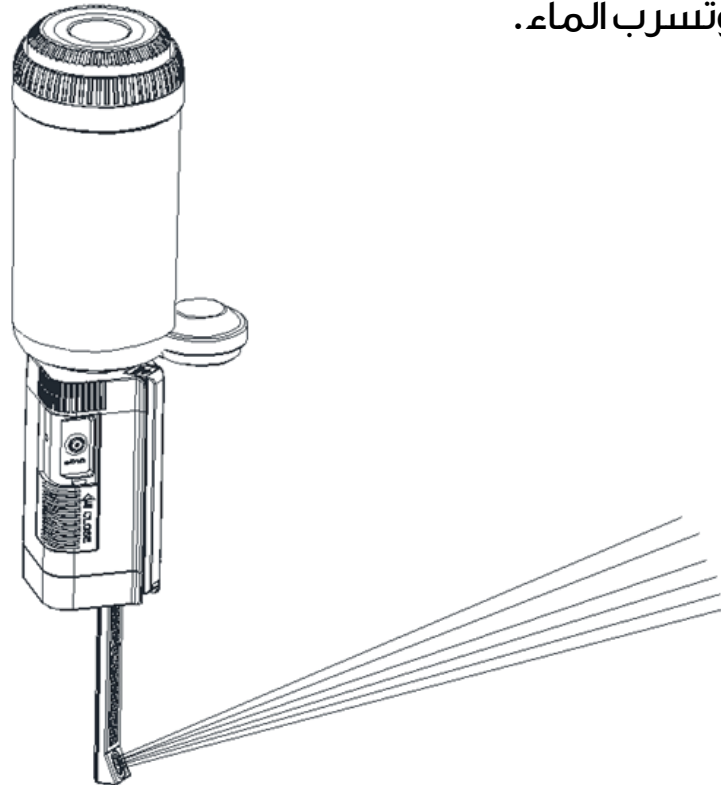
٥. املأ الزجاجة بالماء النظيف. ثبّت الجهاز الرئيسي بالزجاجة بتدويره باتجاه عقارب الساعة، ثم افتح الفوهة.
- ملاحظة:** يمكن استخدام هذا المنتج أيضًا مع الزجاجات التي تناسب خيط الجهاز.



٦. اقلب الزجاجة. اضغط على زر التشغيل/الإيقاف لتنشيط إعداد الضغط المنخفض (كما هو موضح بالسهم)، ثم اضغط مرة أخرى لإعداد ضغط أعلى، ثم المس مرة أخرى لإيقاف تشغيل الجهاز.

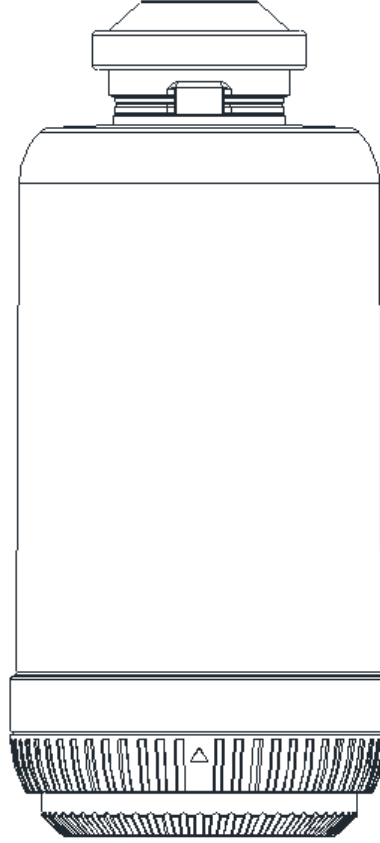
ملاحظة: في حال عدم تدفق الماء أثناء الاستخدام، نظف الفوهة وفلتر المدخل.

٧. لا تسد شبكة المخرج الفولاذية أثناء الرش؛ فقد يؤدي ذلك إلى ضغط داخلي مفرط، مما قد يؤدي إلى تلف محتمل وتسرب الماء.



٨. بعد التنظيف، أعد إدخال الجهاز الرئيسي في الزجاجاة وأغلق غطاء الزجاجاة السيليكوني بإحكام.

ملاحظة: تأكد من جفاف الزجاجاة تمامًا قبل تخزين الجهاز. قد يُنتج أي ماء متبقٍ في الزجاجاة بخار ماء، والذي قد يدخل إلى الجهاز الرئيسي ويسبب ماسًا كهربائيًا في لوحة الدوائر المطبوعة.



خطوات استخدام المنتج

١. تأكد من استخدام زجاجاة ماء فارغة ذات حجم الفتحة المحدد للتوافق.

ملاحظة: يجب أن يتطابق حجم فتحة الزجاجاة مع الأبعاد المُقدمة.

٢. بالنسبة للزجاجات ذات أحجام الخيوط غير القياسية، استخدم المحول المُرفق لضمان ملائمة مثالية.

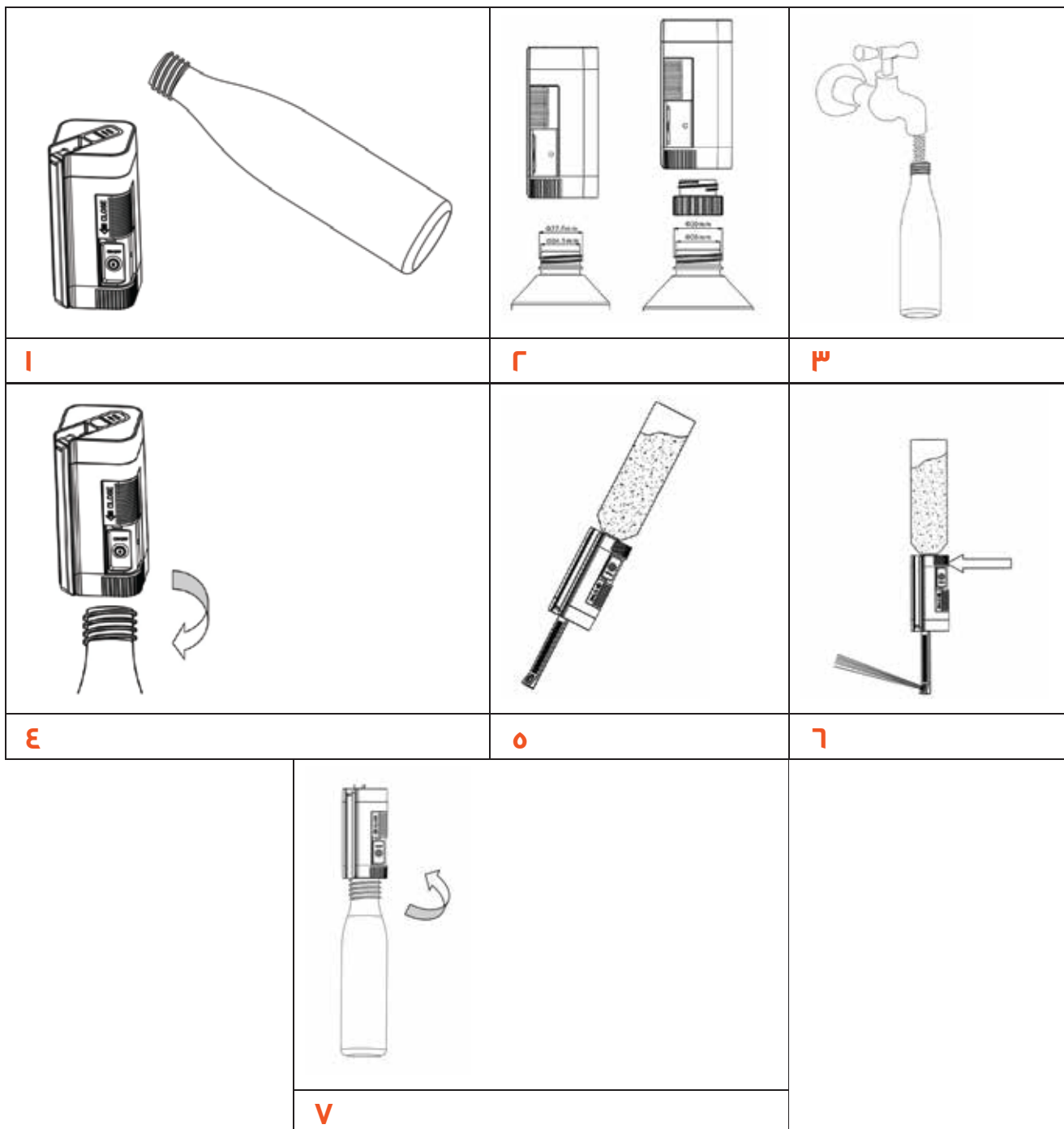
٣. ابدأ بملء الزجاجاة بالماء النظيف.

٤. ثبّت الجهاز الرئيسي بالزجاجاة بإحكام عن طريق تدويره باتجاه عقارب الساعة حتى يثبت في مكانه.

٥. اقلب الزجاجاة رأسًا على عقب، ومد الفوهة، وضبطها بشكل صحيح للاستخدام المُراد تنظيفه.

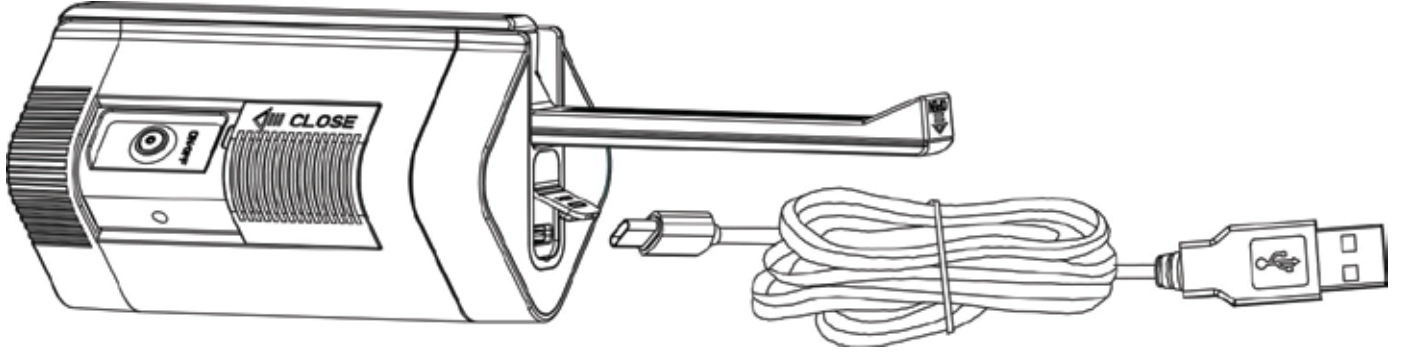
٦. شغل الجهاز بالضغط على مفتاح التشغيل/الإيقاف للبدء من إعداد الضغط المنخفض. اضغط مرة أخرى للانتقال إلى إعداد ضغط أعلى. اضغط مرة أخرى لإيقاف تشغيل الجهاز. **نصيحة للصيانة:** في حال عدم تصريف الماء أثناء الاستخدام، نظف الفوهة وفلتر المدخل لضمان الأداء الأمثل.

٧. بعد الاستخدام، أعد الفوهة بحرص إلى مكانها المخصص. لإزالة الزجاجاة من الجهاز الرئيسي، أدر الجهاز الرئيسي عكس اتجاه عقارب الساعة.



١. افتح غطاء المقبس.

٢. وُصل كابل USB بالجهاز عندما تكون البطارية منخفضة.



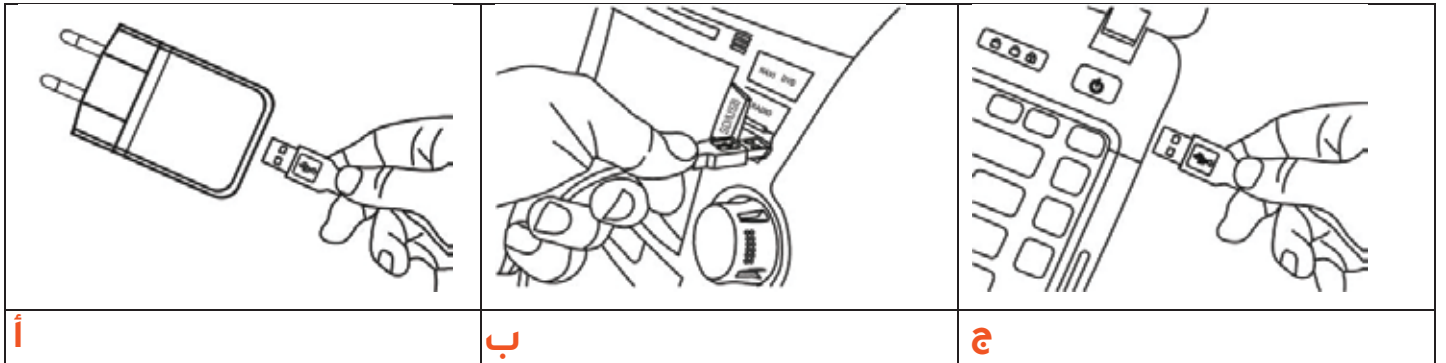
٣. يمكنك توصيل كابل شحن USB بأيّ مما يلي:

أ. شاحن USB للهاتف ه فولت

ب. مقبس USB للسيارة

ج. مقبس USB للكمبيوتر

تحذير: لا تستخدم شاحنًا بجهد أعلى من ه فولت لشحن الجهاز، فقد يؤدي ذلك إلى تلف البطارية ويشكل خطر نشوب حريق أو انفجار.

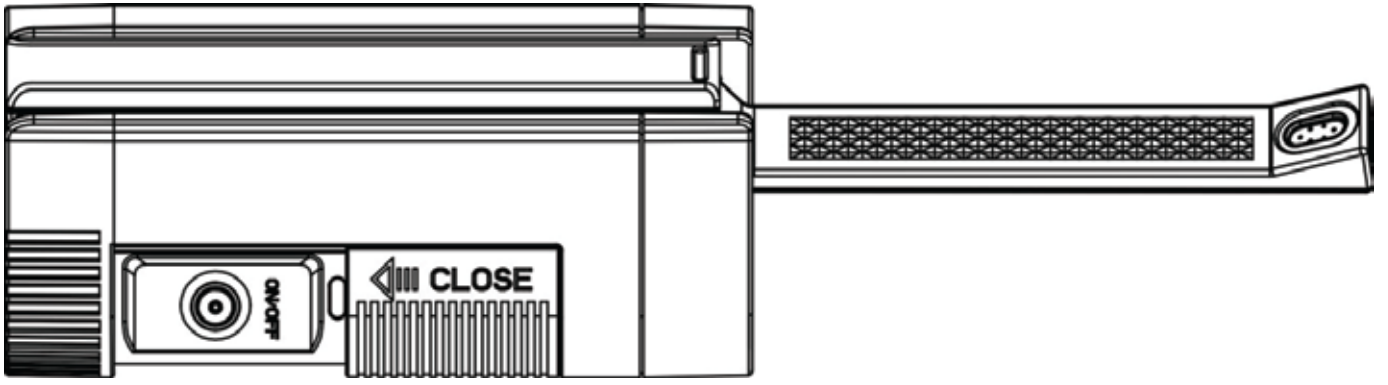


حالة مؤشر LED:

١. بطارية منخفضة: يومض مؤشر LED الأبيض عند انخفاض مستوى البطارية.

٢. الشحن: يتحول مؤشر LED إلى اللون الأحمر أثناء الشحن.

٣. الشحن الكامل: يتحول مؤشر LED إلى اللون الأبيض عند اكتمال شحن الجهاز.



إرشادات البطارية والتخزين

١. لإطالة عمر البطارية، نوصي بشحن شطاف الجيب بنسبة ٥٠٪ - ٤٠٪ (حوالي ٣٠ دقيقة) بعد كل استخدام. يُرجى التأكد من شحنه بالكامل قبل استخدامه لأول مرة.
٢. للحفاظ على أفضل أداء للبطارية، أعد شحن شطاف الجيب كل ثلاثة أشهر على الأقل. في حال تركه دون شحن لفترات طويلة، فقد يستنفد شحنه.
٣. اشحن شطاف الجيب فقط باستخدام مواصفات الخرج الموصى بها (الخرج: ٥ فولت تيار مستمر / ١٠٠٠ أمبير). قد يؤدي تجاوز هذه الحدود إلى تلف البطارية.
٤. خزن الجهاز بعيدًا عن درجات الحرارة العالية والمواد القابلة للاشتعال والمواد الخطرة. تأكد من أن الشحن يتم في درجة حرارة الغرفة، وتجنب الشحن في البيئات الحارة.
٥. بعد كل استخدام، جفف شطاف الجيب بقطعة قماش قبل تخزينه للحفاظ على نظافته ومنع تراكم الرطوبة.

المواصفات

الجهود المقدرة	تيار مستمر ٣,٧ فولت
سعة البطارية	١١٠٠ مللي أمبير/ساعة

مدة التشغيل	حتى ٨٥ دقيقة
سعة الزجاجاة	٤٠٠ مل
واجهة الشحن	منفذ USB-C
حجم المنتج	٤٩ × ١.٣ × ٤٩ مم
رقم الموديل	LFS1٤٤

التخلص من المنتج

لا يجوز التخلص من هذا المنتج كنفایات منزلية غير مصنفة. من المهم فصل هذه النفایات من أجل معالجتها وإعادة تدويرها بشكل صحيح، بما يتوافق مع لوائح إدارة النفایات المحلية.



المنتجات التي تشتريها مباشرة من موقعنا الإلكتروني أو متجر **Porodo** تأتي مع ضمان لمدة ٢٤ شهرًا.

عند شراء منتجات **Porodo** من أي من البائعين المعتمدين لدينا، فإنك تحصل على ضمان لمدة ١٢ شهرًا فقط. إذا كنت ترغب في تمديد هذا الضمان، فانتقل إلى موقعنا على **porodo.net/warranty** واملأ النموذج بالمعلومات الخاصة بك. ولا تنس تحميل صورة للمنتج أيضًا. بعد أن قمنا بالتحقق من طلبك وقبوله، سنرسل إليك بريداً إلكترونياً لتأكيد تمديد ضمان منتجك.

لمزيد من المعلومات، يرجى التحقق من:
porodo.net/warranty

اتصل بنا

إذا كان لديك أي أسئلة حول سياسة الخصوصية هذه، يرجى الاتصال بنا على:

info@porodo.net

الموقع الإلكتروني: **porodo.net**

خدمة العملاء: **support@porodo.net**

انستغرام: **porodo.me**